



# DE SCHOOFF

50 jaar

WINKELCENTRUM





Gebiedsvisie Centrum  
overkant v/d Schoof  
In periode 2018 - 2022;

- ❖ Aantrekkelijk
  - ❖ Graaf Willemlaan
  - ❖ v Godewijkstraat
  - ❖ Cascade verbinden
- 
- ❖ Invulling wensen en in samenspraak met de HVC De Schoof.

*Samen een nieuwe visie op een bruisend centrum in  
Hendrik-Ido-Ambacht*

*Horeca met Terras aan de voorkant  
van 'De Schoof'*



*Van Parkeerterrein naar  
horecaplein*



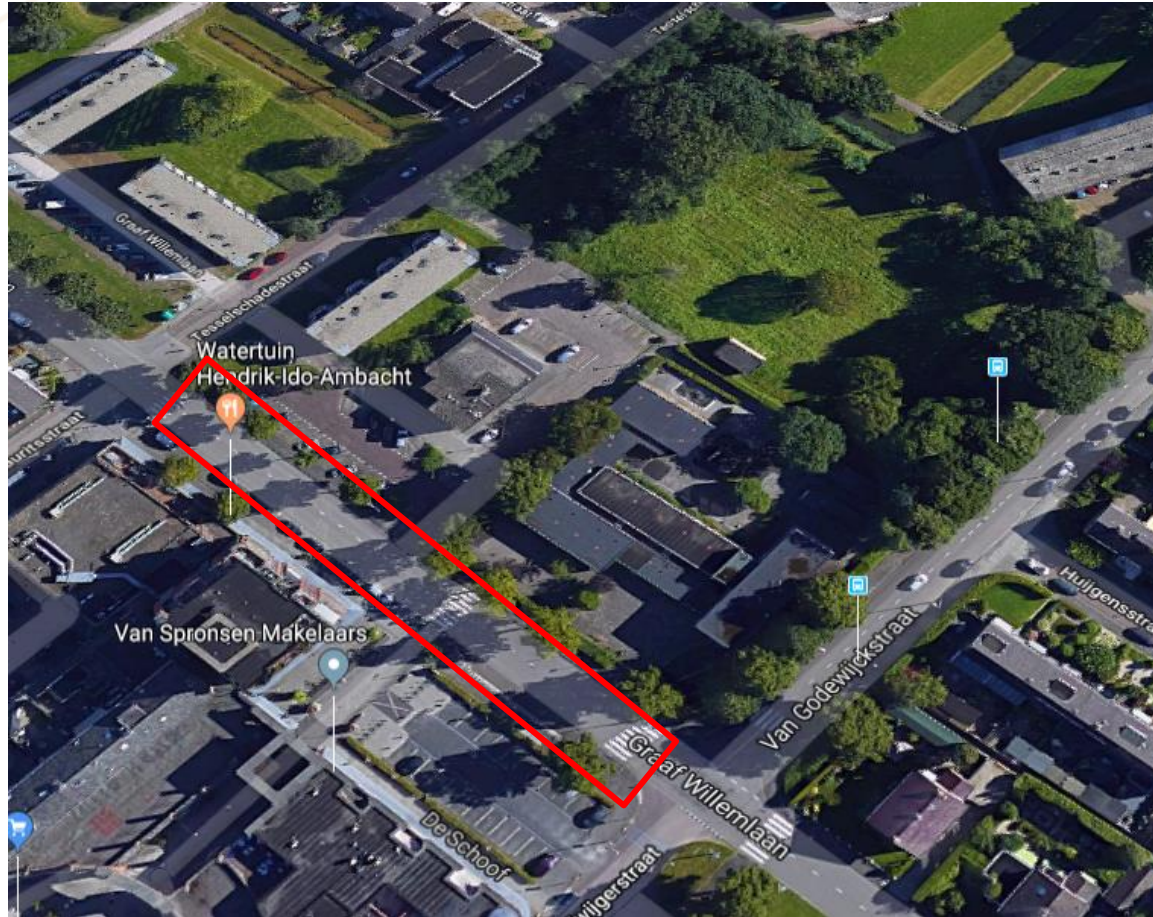
*Trottoirs voor Sitter en Rabobank verbreden en ruimte creëren uitstalling bloemen, voetgangers en voor horeca !*



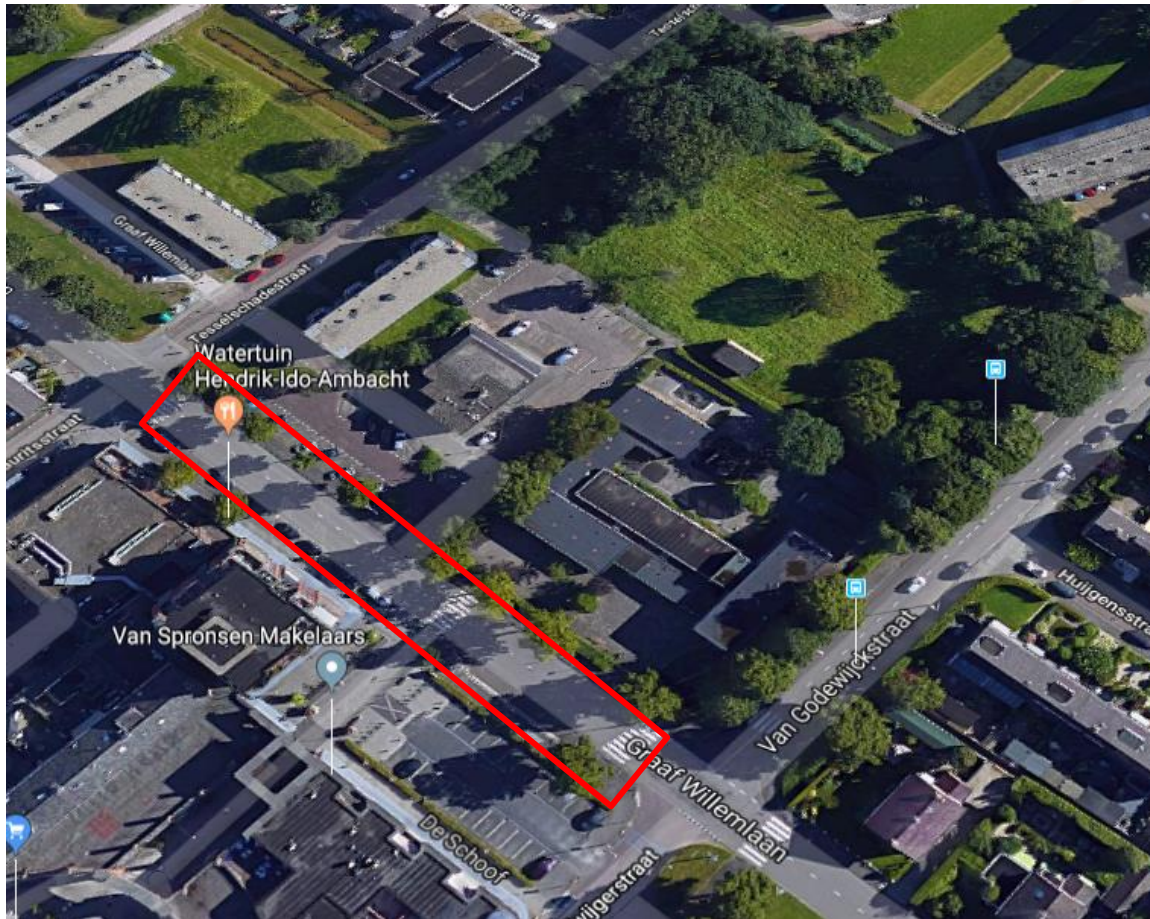
*Graaf Willemlaan dus iets verleggen , maar ook verhogen en creëer veilige ruimte voor terras, fietsers en voetgangers*

*Veilig oversteken...*

*Auto's , fietsers en voetgangers duidelijk  
van elkaar scheiden !*



# *Maak scheiding voor fietsers en auto's en verander de kleur van de bestrating!*



# Winkels & Wonen (uitbreiding De Schoof)





# Parkeren 'De Schoof'



# *Fietsenstalling 'De Schoof'*



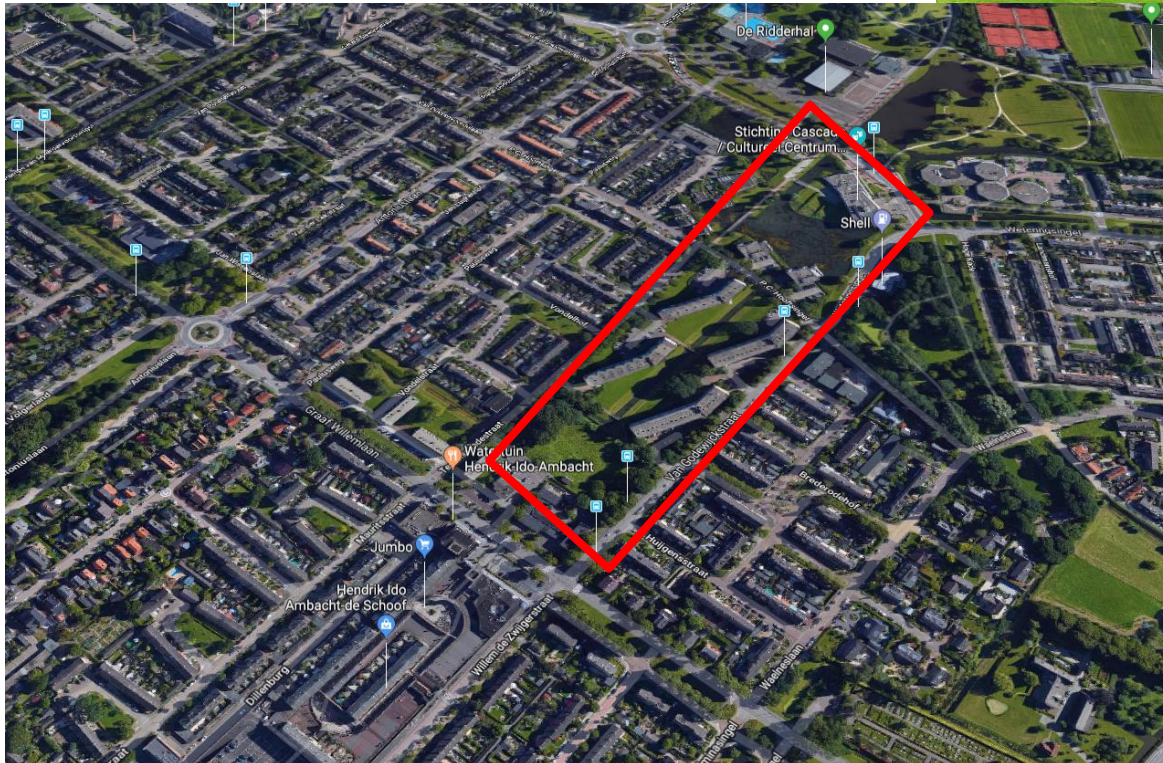
# Appartement met uitstraling





*Hendrik-Ido-Ambacht  
in het groen*

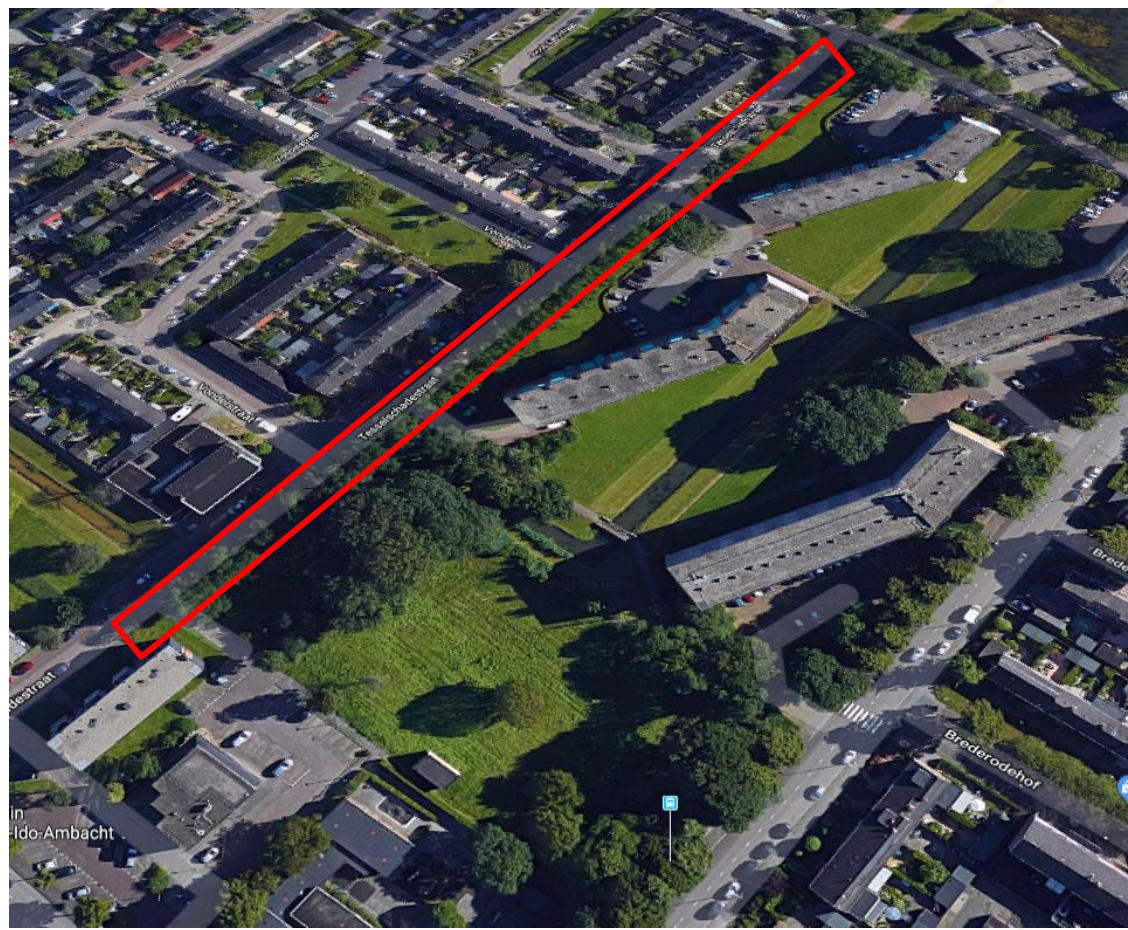




*Wandelroute langs het nog te verbreden water*

# *Fietsroute en parkeer vakken*

## *Hendrik-Ido-Ambacht*



# *Bruggetjes voor wandelaars en fietsers*



# *Gevels met uitstraling*

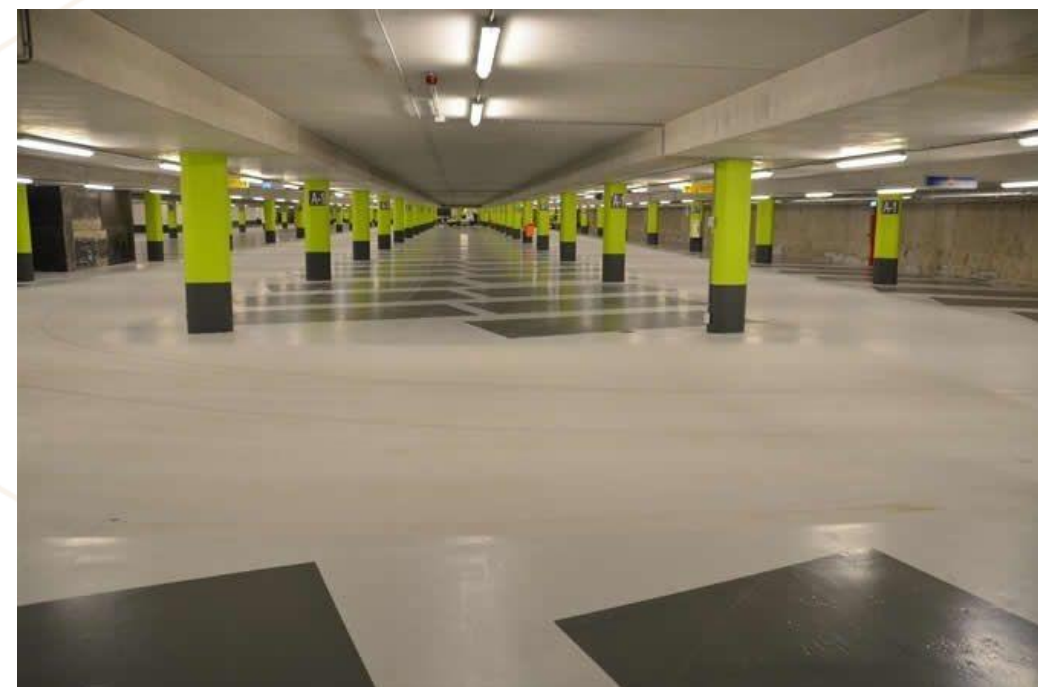




*Appartementencomplex met  
uitstraling en kap!*



# *Parkeergarage onder de appartementen*



# *Invulling bedrijfsruimtes voor dienstverlening*



- ❖ Apotheek
- ❖ Fysiotherapeut
- ❖ Makelaar
- ❖ Hypotheek
- ❖ Banken
- ❖ Verzekeraars
- ❖ Fietsen showroom

PMC De Schoof



Deze visie presentatie wordt u aangeboden door:  
De Huisvesting commissie van Winkelcentrum  
De Schoof Hendrik-Ido-Ambacht  
8 november 2018