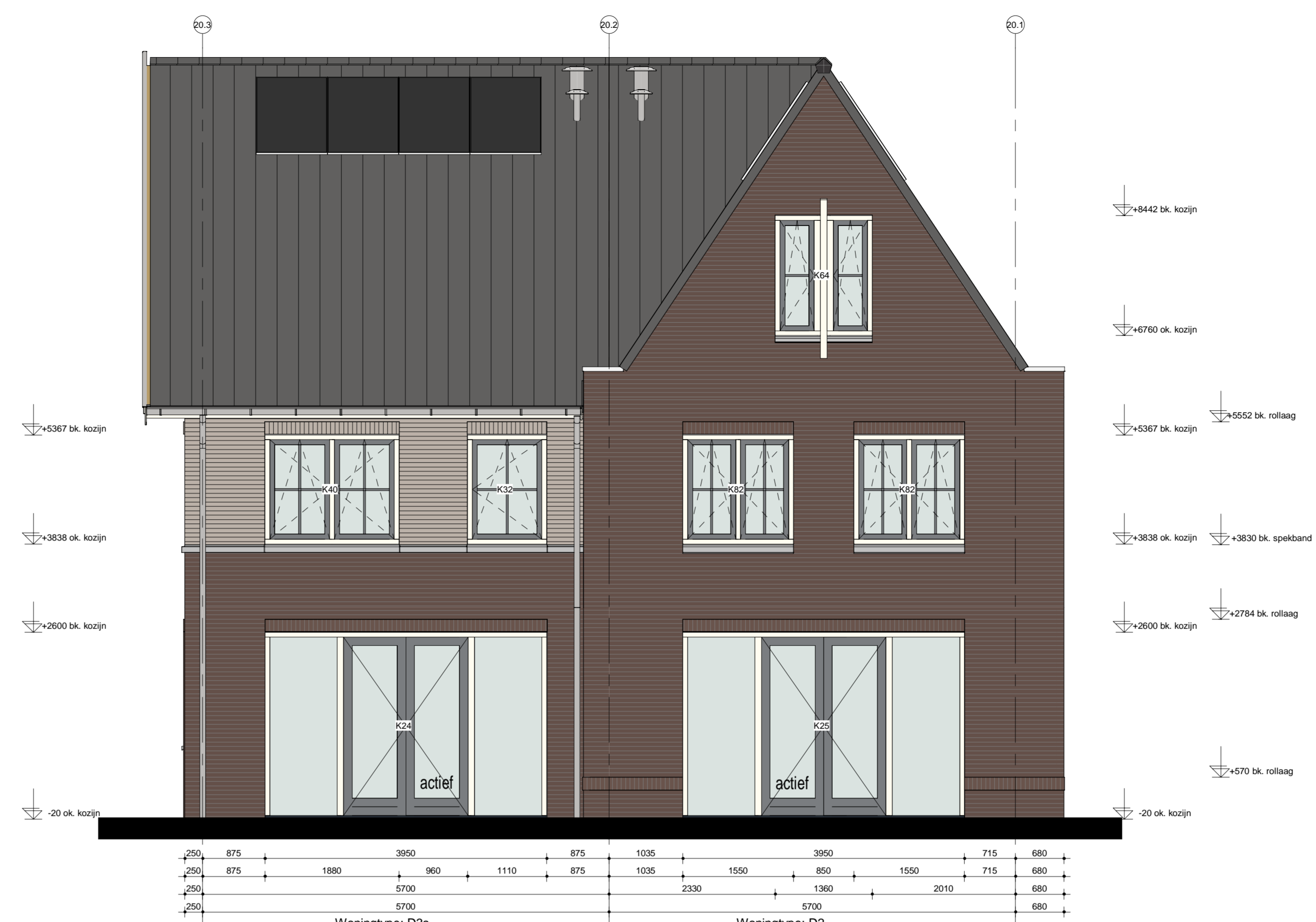


Voorgevel

blok 20, 29 & 35

Woningtype: D2
Bwnr. als getekend: 72, 74, 95, 113
Bwnr. als gespiegeld: 77, 116

Woningtype: D3s
Bwnr. als getekend: 73, 75, 94, 114
Bwnr. als gespiegeld: 76, 115

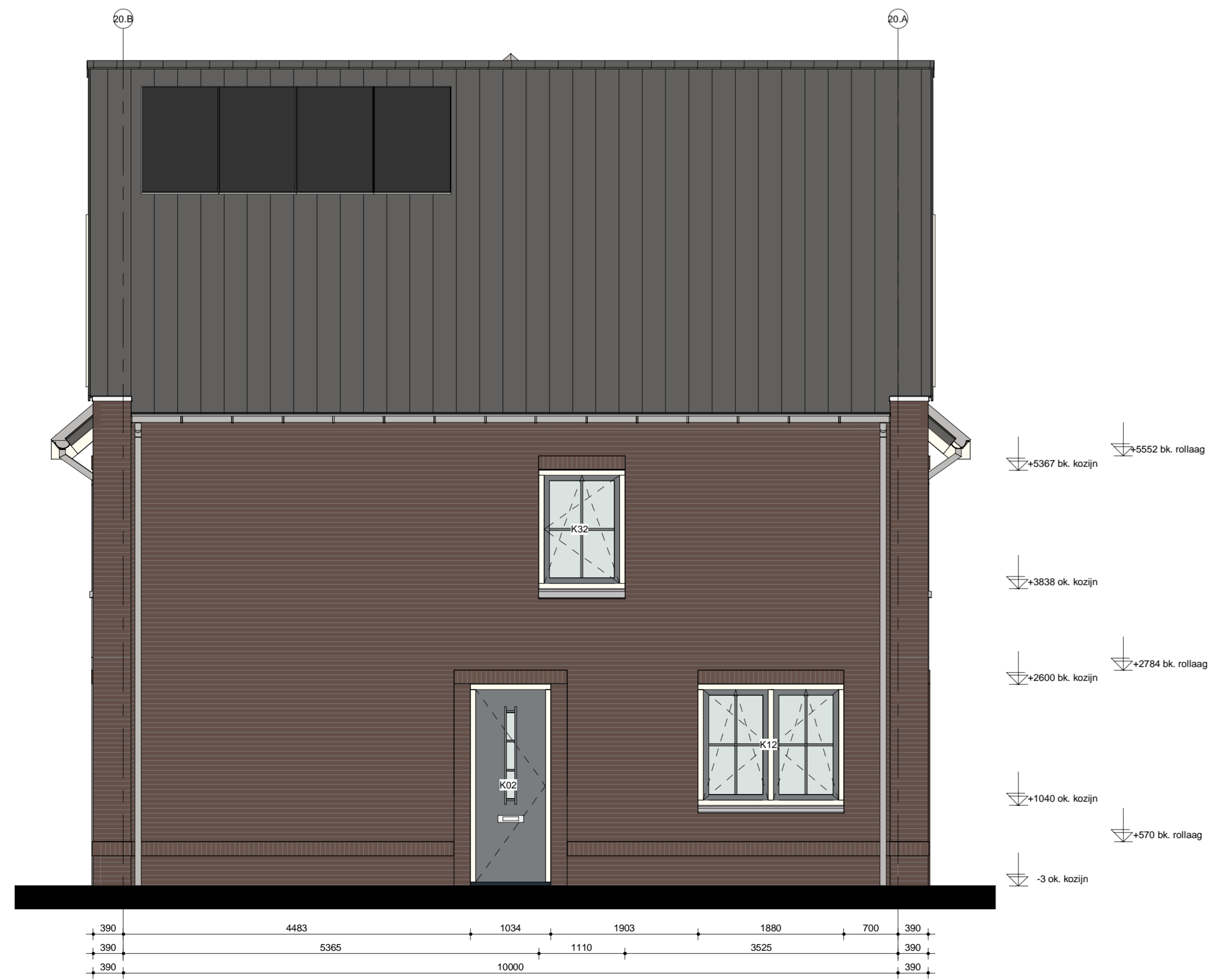


Achtergevel

blok 20, 29 & 35

Woningtype: D3s
Bwnr. als getekend: 73, 75, 94, 114
Bwnr. als gespiegeld: 76, 115

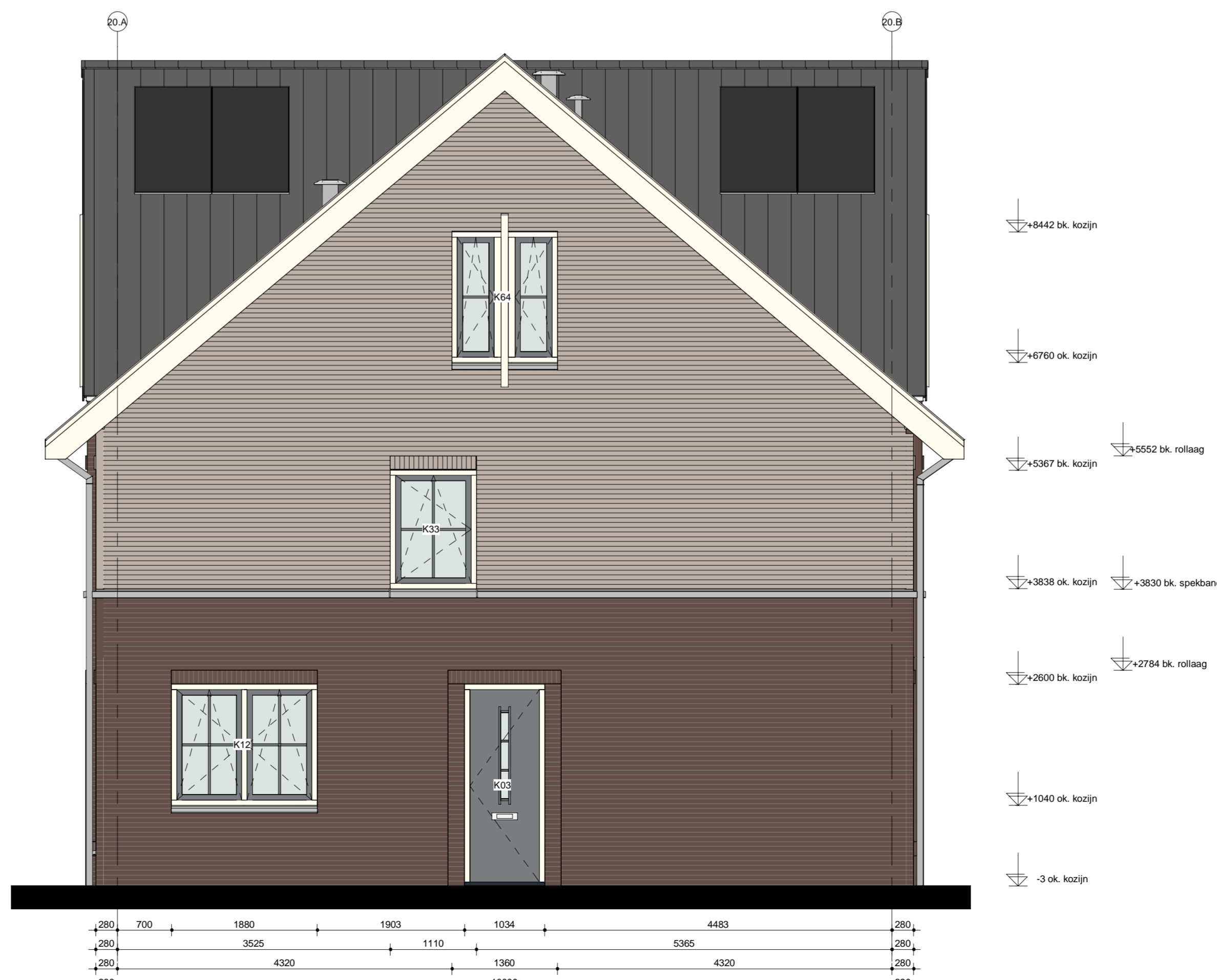
Woningtype: D2
Bwnr. als getekend: 72, 74, 95, 113
Bwnr. als gespiegeld: 77, 116



Linkergevel

blok 20, 29 & 35

Woningtype: D2
Bwnr. als getekend: 72, 74, 95, 113
Bwnr. als gespiegeld: 77, 116



Rechtergevel

blok 20, 29 & 35

Woningtype: D3s
Bwnr. als getekend: 73, 75, 94, 114
Bwnr. als gespiegeld: 76, 115

H	
G	
F	
E	
D	
C	
B	
A	
wjz.	omschrijving



werknr.	319002	werk	Hendrik Ido Ambacht 58 woningen Fase 2
bladnr.	BT.10B	De Volgerlanden-Oost deelplan De Laantjes	
schaal	1:50	blad	Bestektekening blok 20, 29 & 35 Type Duynvoorde Aanzichten
form.	A1 (1051x594)		Basiswoning type D2 & D3

Duynvoorde

Rehorst Bouw B.V.
Kastijk 44 Postbus 18
2860 AA Bergambacht
Telefoon (0182) 61 40 33
info@rehorstbouw.nl

get.	N. Mulder
d.d.	11-12-2019
A	E
B	F
C	G
D	H