



Woningtype L11s
Bwnr. 92 als get.
- optie uitbreiding woonkamer 1,2m
- optie aangebouwde grote berging met spouw
- optie erker voorgevel
- optie klein dakraam tech. ruimte

Voorgevel
Blok 28



Woningtype L11s
Bwnr. 92 als get.
- optie uitbreiding woonkamer 2,4m
- optie uitbreiding woonkamer 1,2m
- optie aangebouwde grote berging met spouw
- optie houten hetschulp

Achtergevel
Blok 28



Woningtype L11s
Bwnr. 92 als get.
- optie uitbreiding woonkamer 1,2m
- optie uitbreiding woonkamer 2,4m
- optie aangebouwde grote berging met spouw
- optie indeling zolder met badkamer

Achtergevel
Blok 28



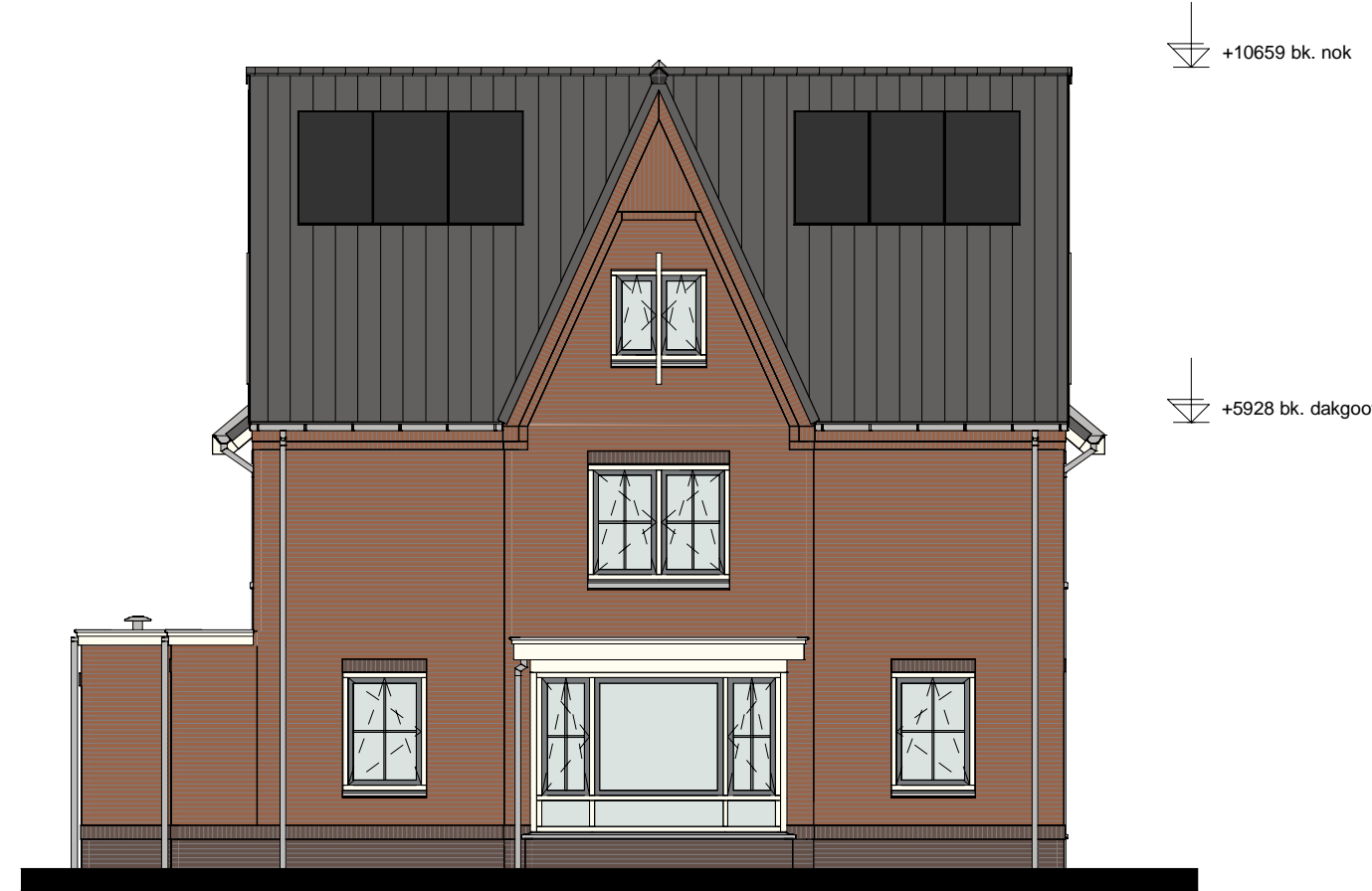
Doorsnede 12.1
- optie uitbreiding woonkamer 2,4m
- optie uitbreiding woonkamer 1,2m
- optie aangebouwde grote berging met spouw
- optie indeling zolder met badkamer

Doorsnede 12.1



Woningtype L11s
Bwnr. 92 als get.
- optie uitbreiding woonkamer 2,4m
- optie uitbreiding woonkamer 1,2m
- optie aangebouwde grote berging met spouw
- optie erker voorgevel
- optie groot dakraam zijgevel positie 1 & 2

Linkergevel
Blok 28



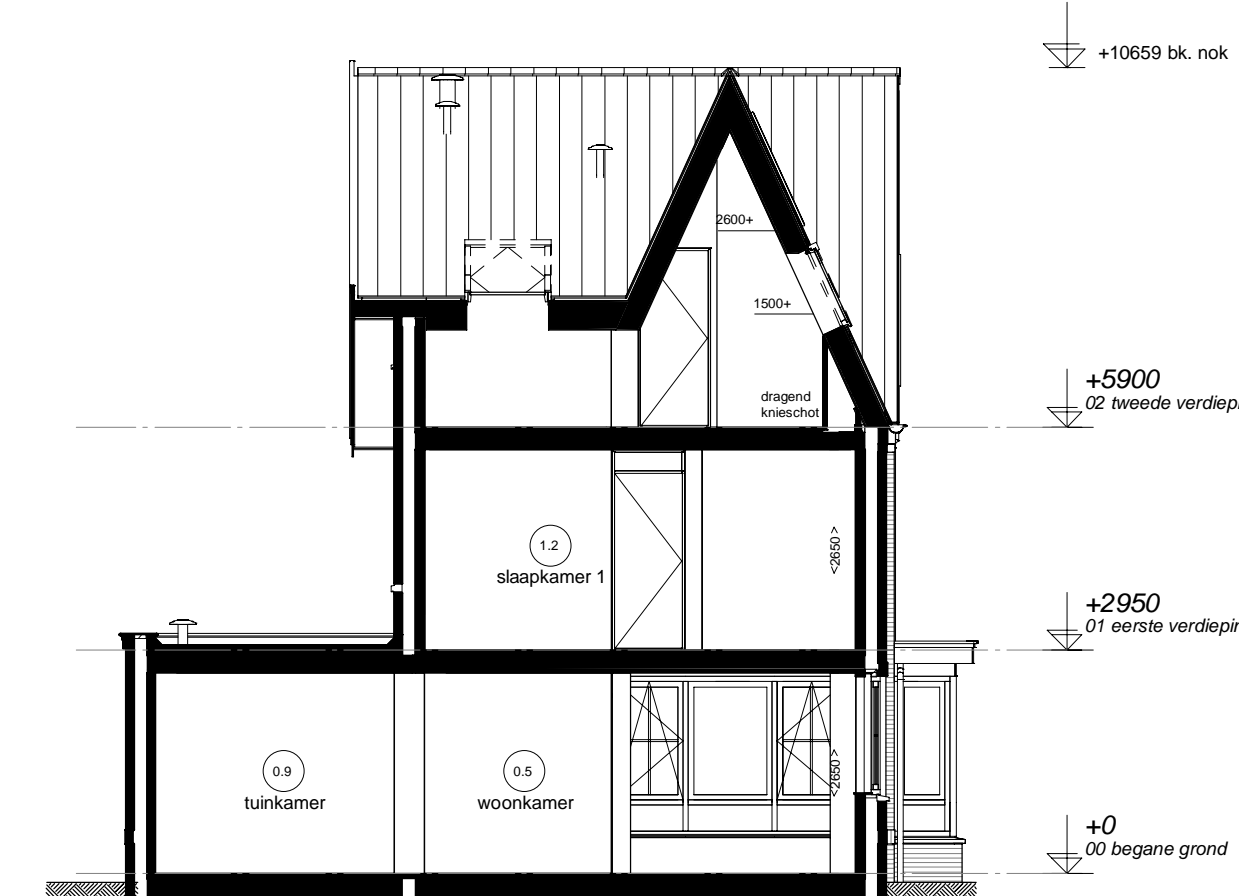
Woningtype L11s
Bwnr. 92 als get.
- optie uitbreiding woonkamer 1,2m
- optie uitbreiding woonkamer 2,4m
- optie aangebouwde grote berging met spouw
- optie houten hetschulp

Linkergevel
Blok 28



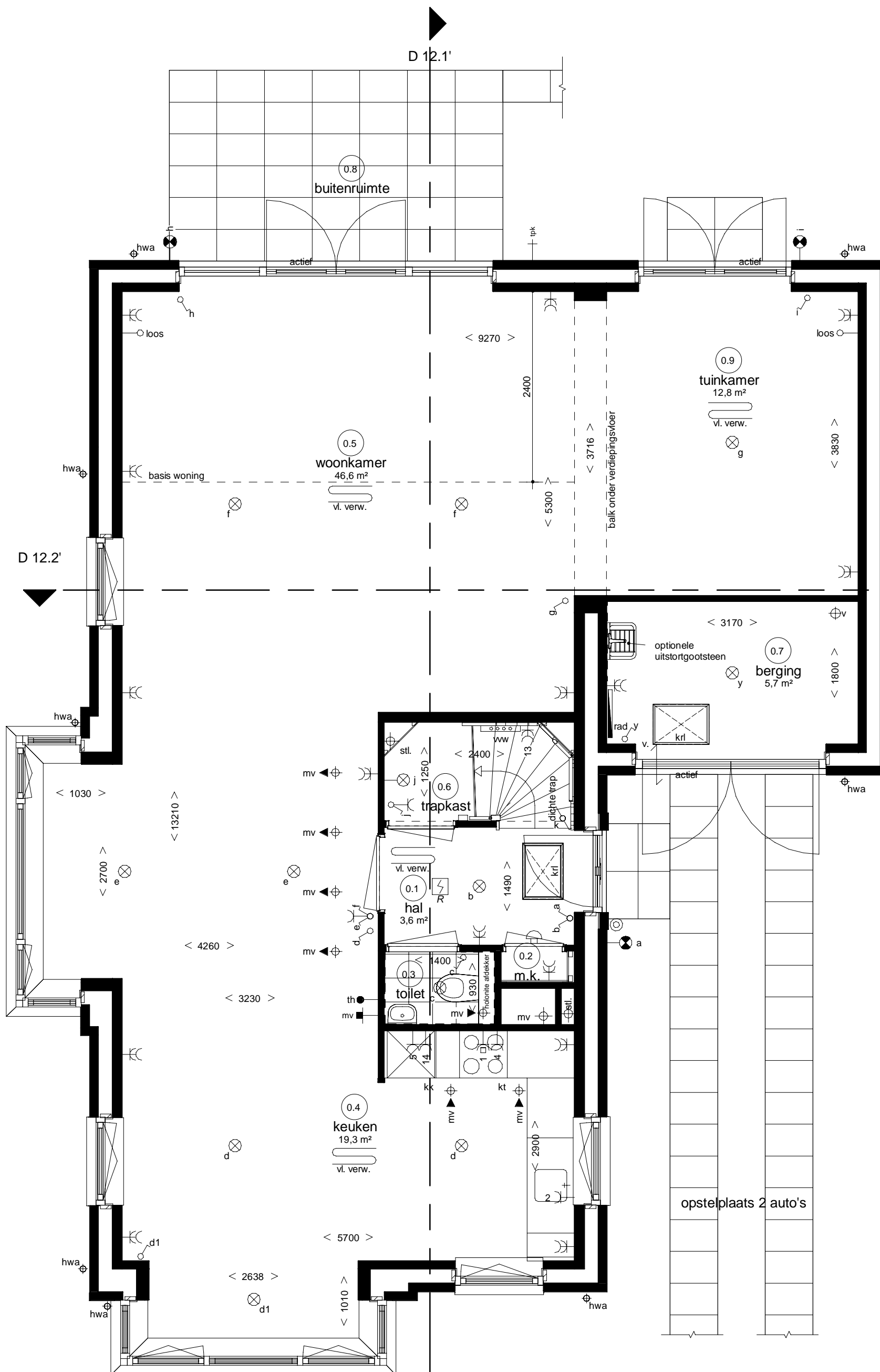
Woningtype L11s
Bwnr. 92 als get.
- optie uitbreiding woonkamer 1,2m
- optie uitbreiding woonkamer 2,4m
- optie aangebouwde grote berging met spouw
- optie erker voorgevel

Rechtergevel
Blok 28



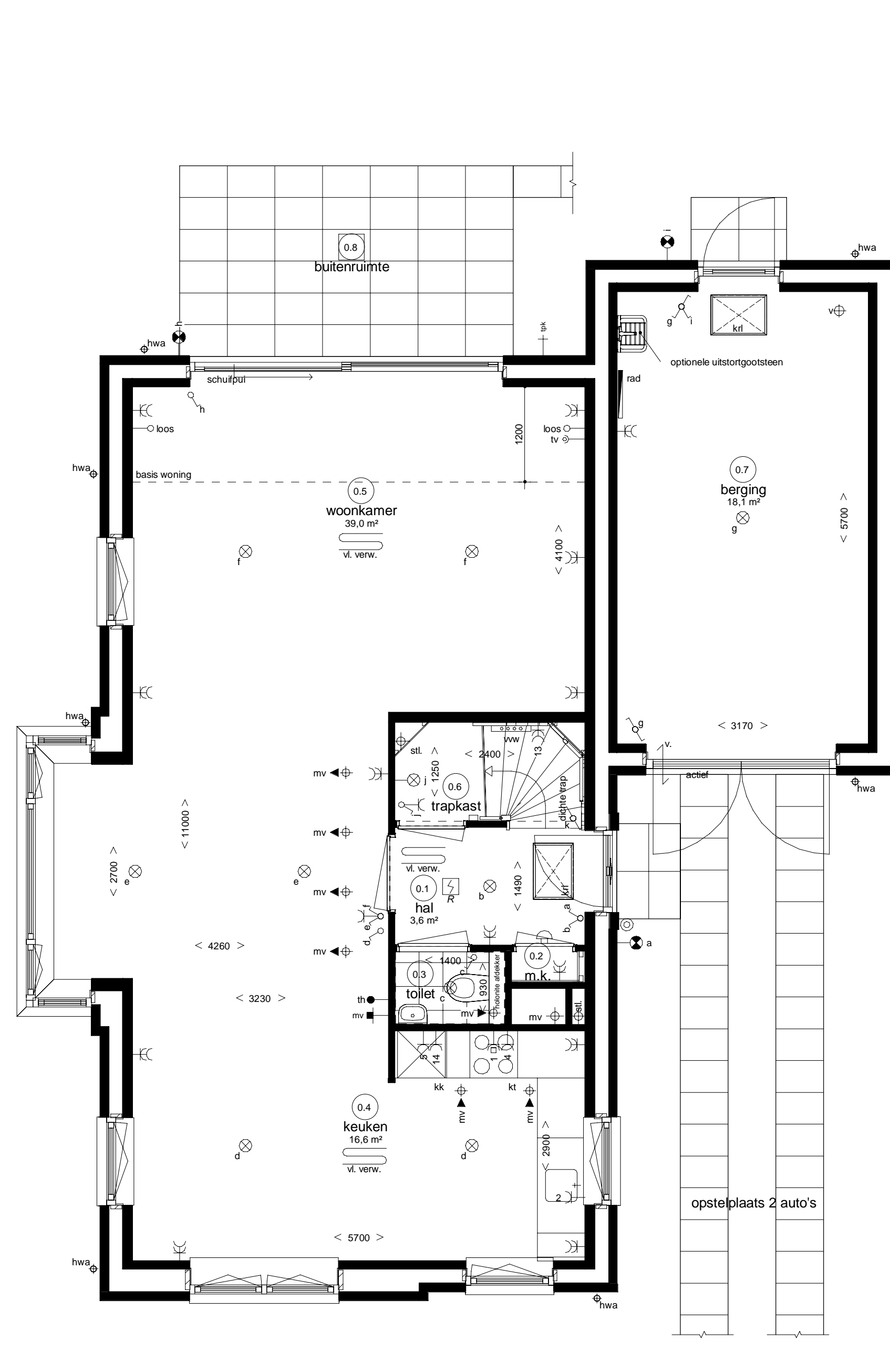
Doorsnede 12.2
- optie uitbreiding woonkamer 2,4m
- optie uitbreiding woonkamer 1,2m
- optie aangebouwde grote berging met spouw
- optie erker voorgevel
- optie groot dakraam zijgevel
- optie groot dakraam achtergevel

Doorsnede 12.2



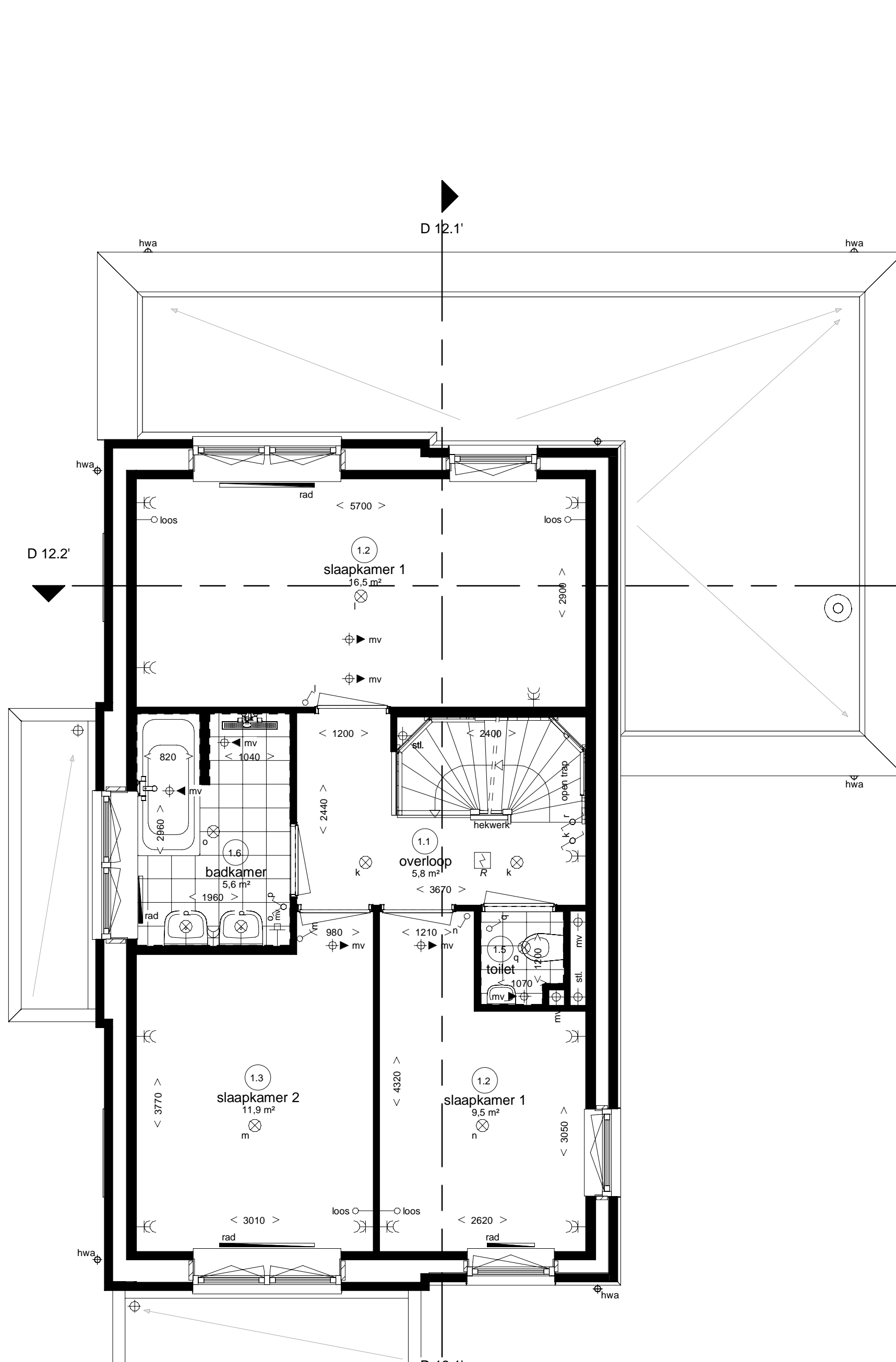
Woningtype L11s
Bwnr. 92 als get.
- optie uitbreiding woonkamer 2,4m
- optie uitbreiding woonkamer 1,2m
- optie aangebouwde grote berging met spouw
- optie erker voorgevel
- optie uitstortijpoortsteen

Begane grond
Blok 28



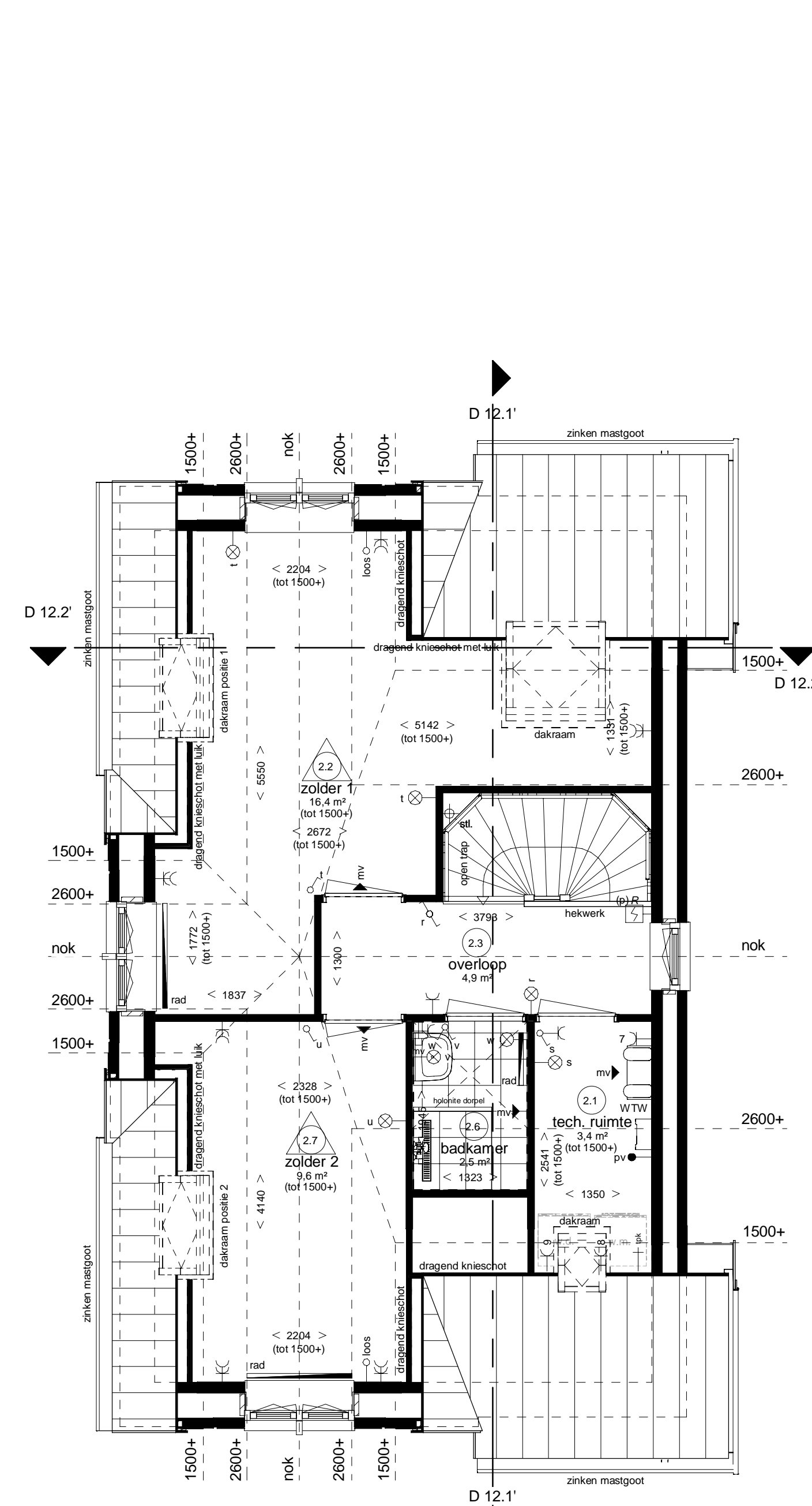
Woningtype L11s
Bwnr. 92 als get.
- optie uitbreiding woonkamer 1,2m
- optie uitbreiding woonkamer 2,4m
- optie aangebouwde grote berging met spouw
- optie houten hetschulp
- optie uitstortijpoortsteen

Begane grond
Blok 28



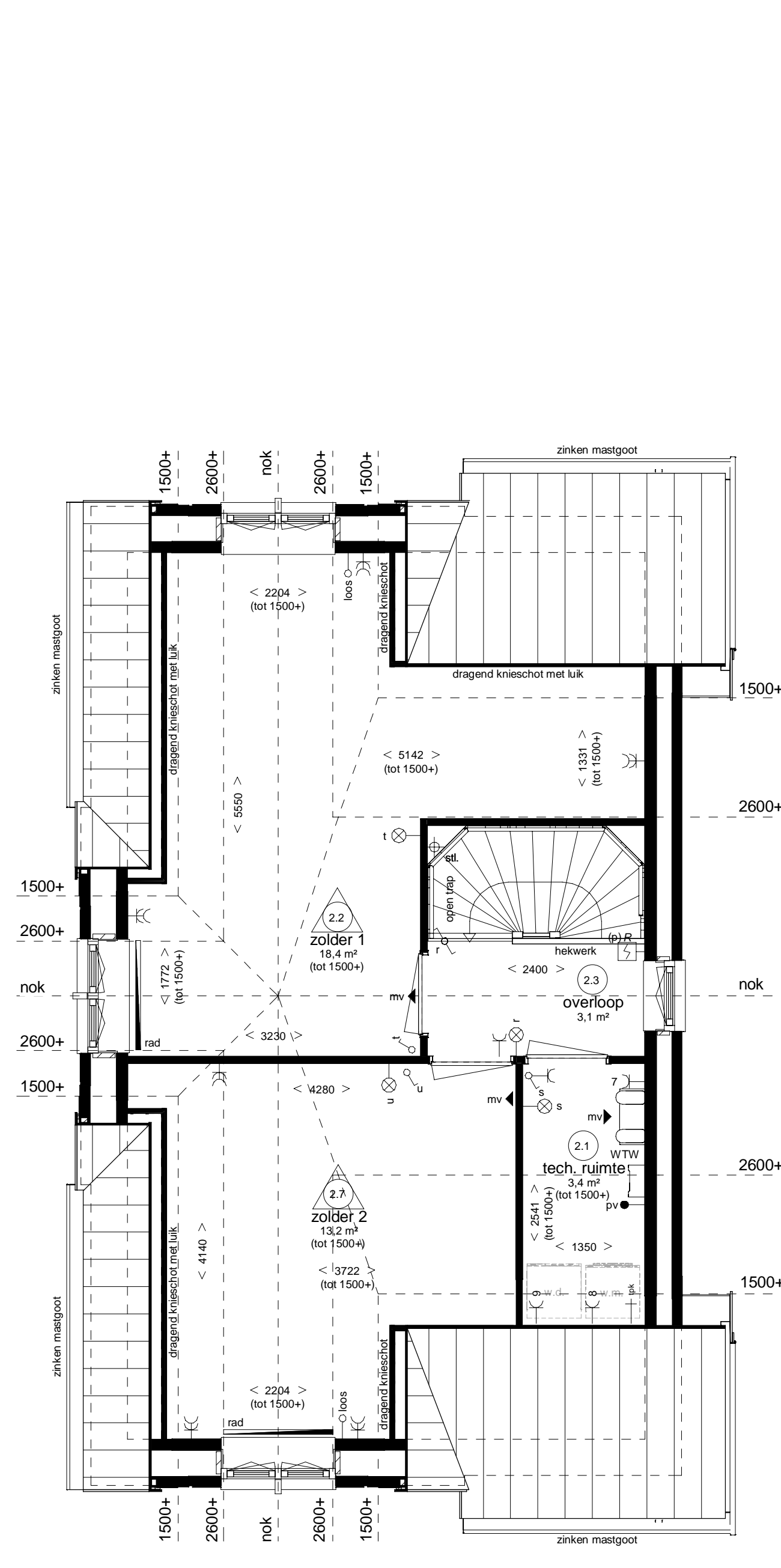
Woningtype L11s
Bwnr. 92 als get.
- optie uitbreiding woonkamer 2,4m
- optie uitbreiding woonkamer 1,2m
- optie aangebouwde grote berging met spouw
- optie erker voorgevel
- optie dubbele wastafel

Eerste verdieping
Blok 28



Woningtype L11s
Bwnr. 92 als get.
- optie klein dakraam tech. ruimte
- optie groot dakraam zijgevel positie 1 & 2
- optie groot dakraam achtergevel
- optie indeling zolder met badkamer en 2 zolderruimtes

Tweede verdieping
Blok 28



Woningtype L11s
Bwnr. 92 als get.
- optie indeling zolder met 2 zolderruimtes

Tweede verdieping
Blok 28

Renvooi Installaties

• afweerschraaf installatie conform voorvoorschrift NEN 1015
• met een maximale draaddiameter conform NEN 1015 (zie tabel)
getuigd vóór een toezicht, afkapping met een vóór

1	klein	1	data aansluiting algemeen	1	radiaal
2	klein	2	data aansluiting algemeen	2	radiaal
3	klein	3	data aansluiting algemeen	3	radiaal
4	klein	4	data aansluiting algemeen	4	radiaal
5	klein	5	data aansluiting algemeen	5	radiaal
6	klein	6	data aansluiting algemeen	6	radiaal
7	klein	7	data aansluiting algemeen	7	radiaal
8	klein	8	data aansluiting algemeen	8	radiaal
9	klein	9	data aansluiting algemeen	9	radiaal
10	klein	10	data aansluiting algemeen	10	radiaal
11	klein	11	data aansluiting algemeen	11	radiaal
12	klein	12	data aansluiting algemeen	12	radiaal
13	klein	13	data aansluiting algemeen	13	radiaal
14	klein	14	data aansluiting algemeen	14	radiaal
15	klein	15	data aansluiting algemeen	15	radiaal
16	klein	16	data aansluiting algemeen	16	radiaal
17	klein	17	data aansluiting algemeen	17	radiaal
18	klein	18	data aansluiting algemeen	18	radiaal
19	klein	19	data aansluiting algemeen	19	radiaal
20	klein	20	data aansluiting algemeen	20	radiaal
21	klein	21	data aansluiting algemeen	21	radiaal
22	klein	22	data aansluiting algemeen	22	radiaal
23	klein	23	data aansluiting algemeen	23	radiaal
24	klein	24	data aansluiting algemeen	24	radiaal
25	klein	25	data aansluiting algemeen	25	radiaal
26	klein	26	data aansluiting algemeen	26	radiaal
27	klein	27	data aansluiting algemeen	27	radiaal
28	klein	28	data aansluiting algemeen	28	radiaal
29	klein	29	data aansluiting algemeen	29	radiaal
30	klein	30	data aansluiting algemeen	30	radiaal

Ruimte benamingen volgens Bouwbesluit

1	woonruimte	11	verdieping	21	technische ruimte
2	woonruimte	12	verdieping	22	bedruimte
3	woonruimte	13	verdieping	23	bedruimte
4	woonruimte	14	verdieping	24	bedruimte
5	woonruimte	15	verdieping	25	bedruimte
6	woonruimte	16	verdieping	26	bedruimte
7	woonruimte	17	verdieping	27	bedruimte
8	woonruimte	18	verdieping	28	bedruimte
9	woonruimte	19	verdieping	29	bedruimte
10	woonruimte	20	verdieping	30	bedruimte

Algemene opmerking:
- Leiding- en kanaalwerk op overloop tweede verdieping in het zicht.
- Posities PV panelen en dakdoorvoeren zijn indicatief.
- Alle opties zijn voor alle woningtypes mogelijk, m.u.v. daar waar aangegeven.
- Aantal en plaats PV panelen is afhankelijk van gekozen opties.