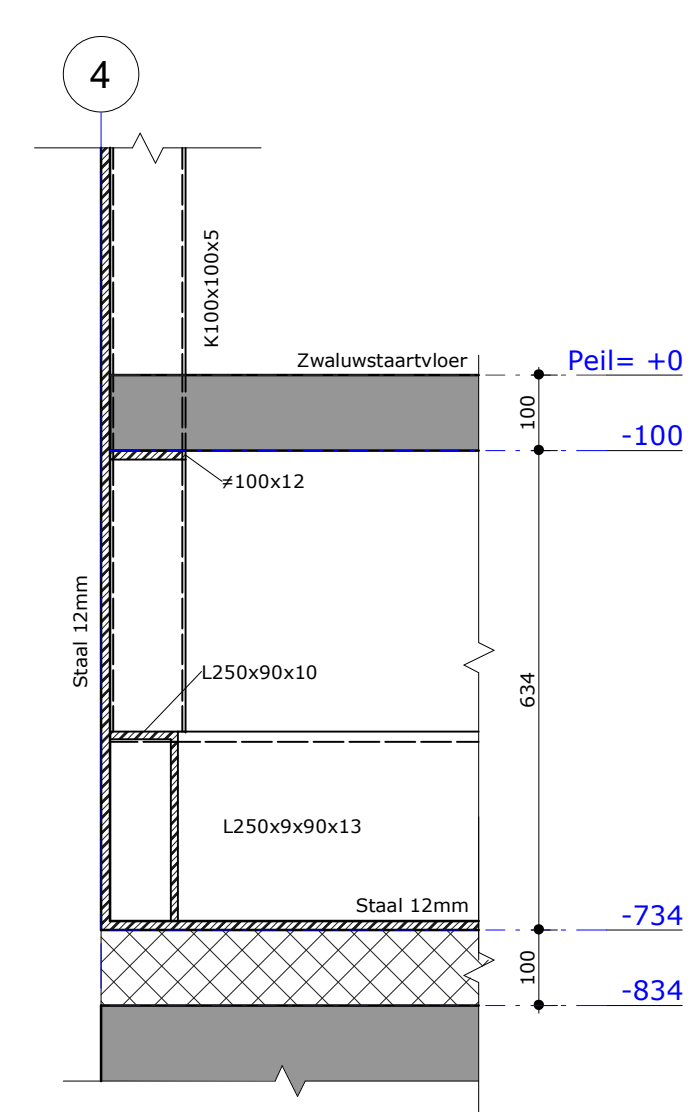


100 = Zwaluwaartvloer H = 100 mm v.b. + i.s.w. = 1,75 + 0,50 kN/m²

Voor details C01 t/m C04 zie blad W-02 IBT

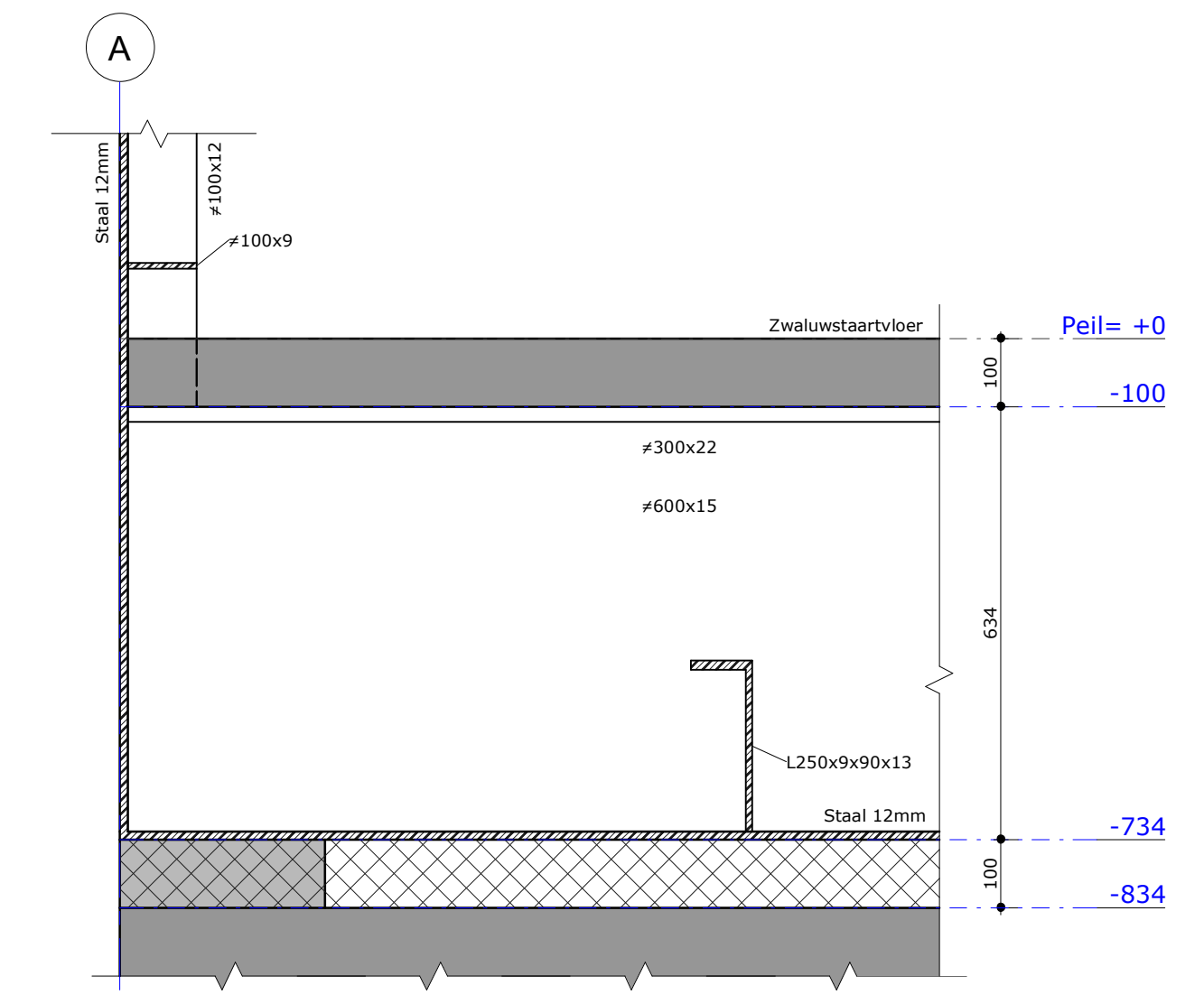
Begane grondvloer

1 : 50



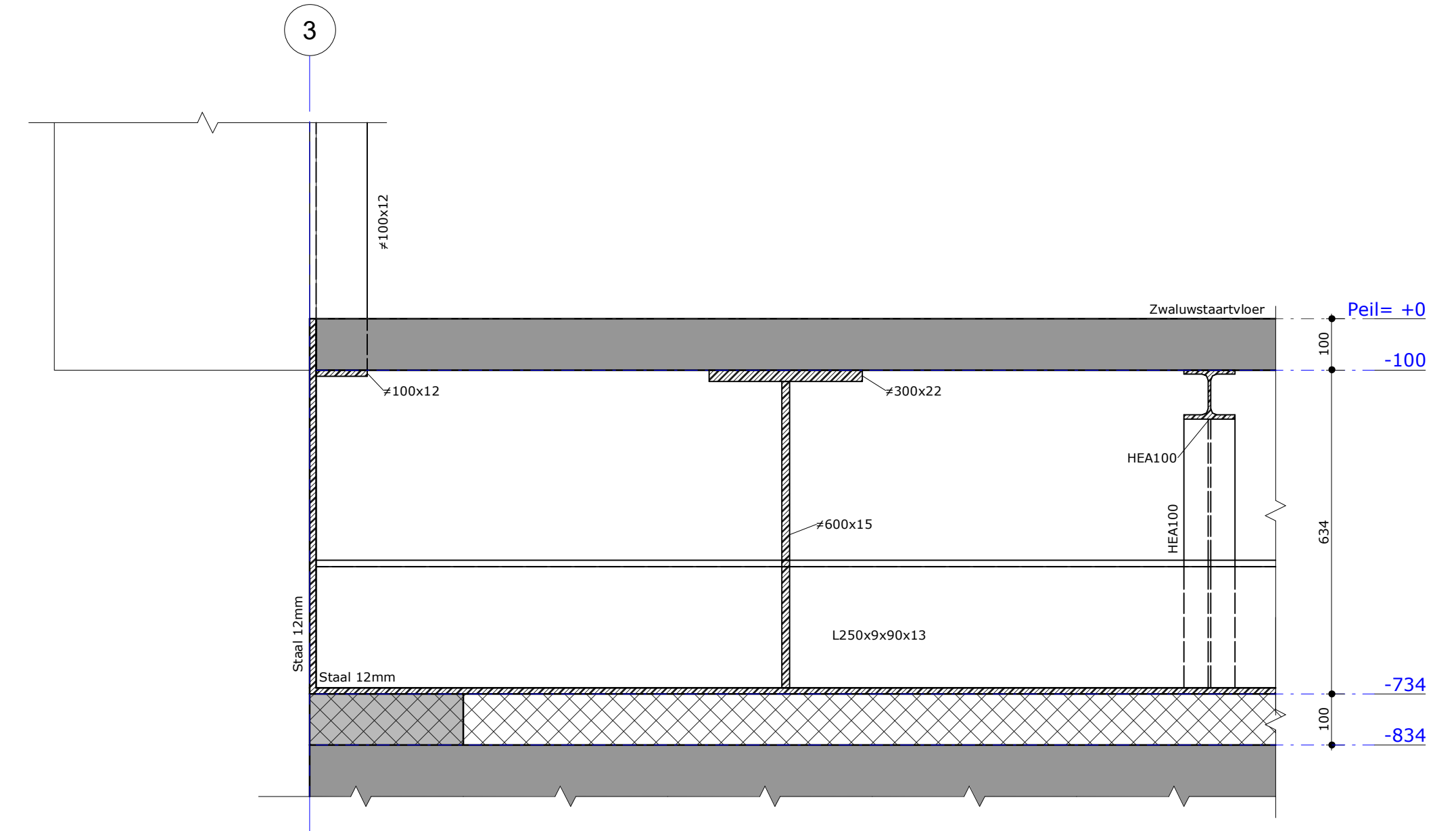
Detail D21

1 : 10



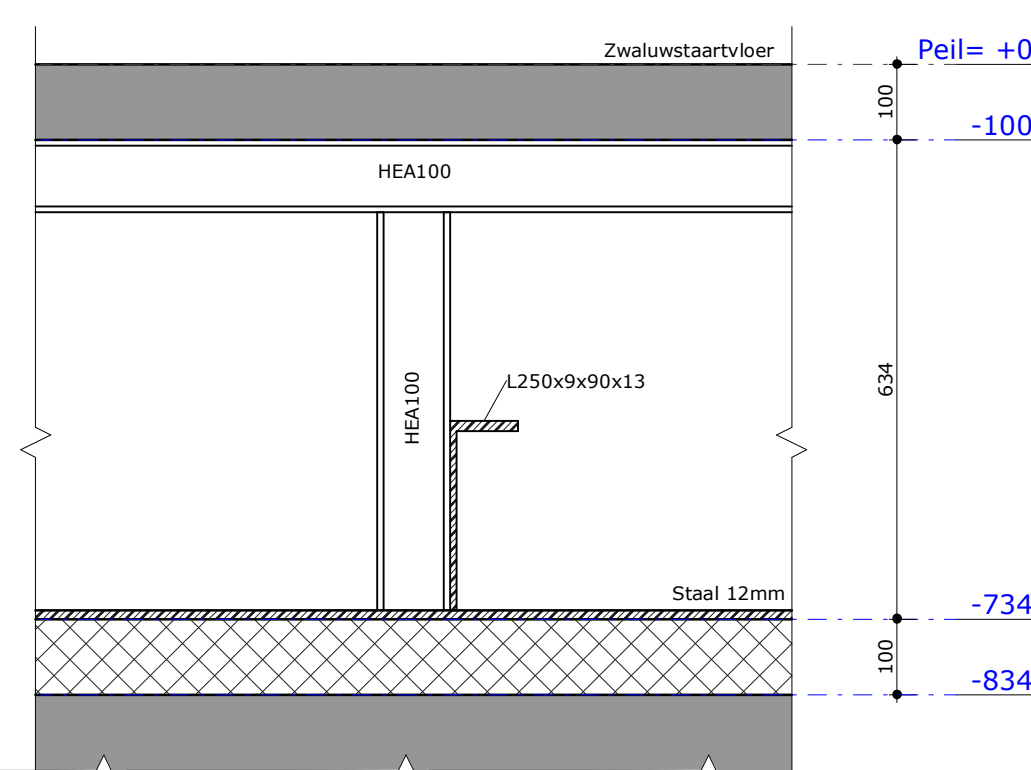
Detail D22

1 : 10



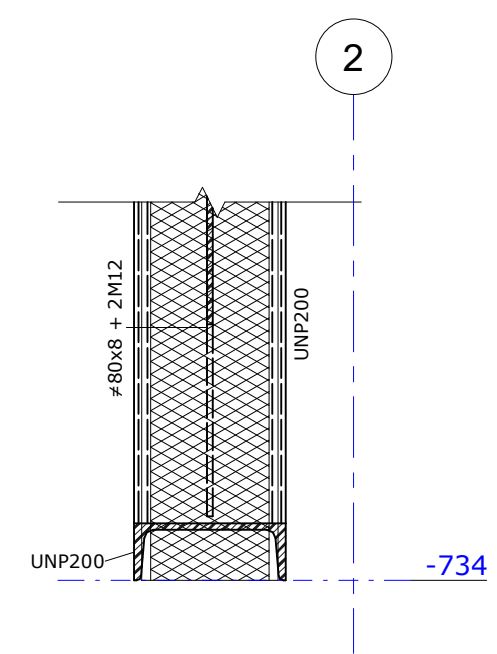
Detail D23

1 : 10



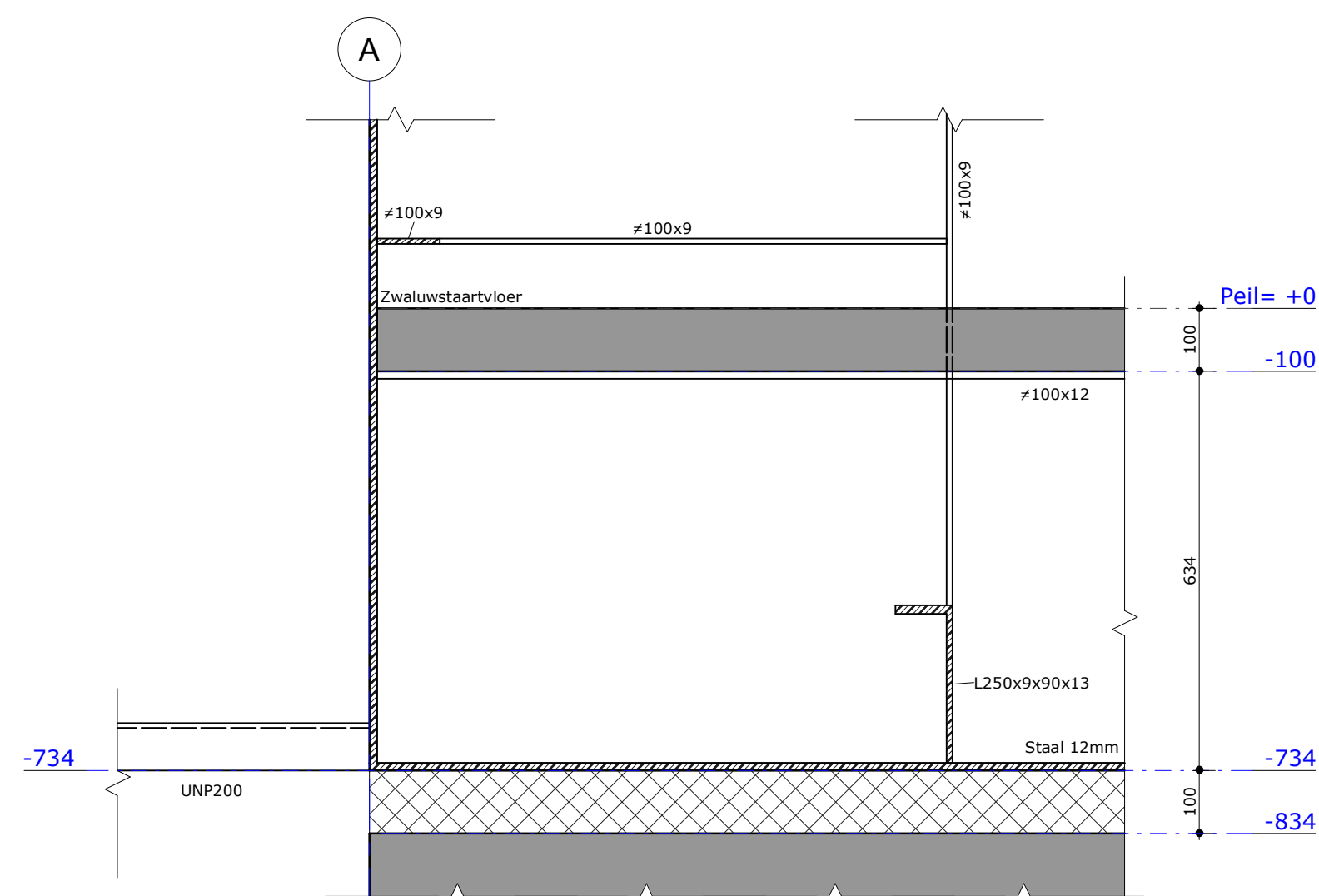
Detail D24

1 : 10



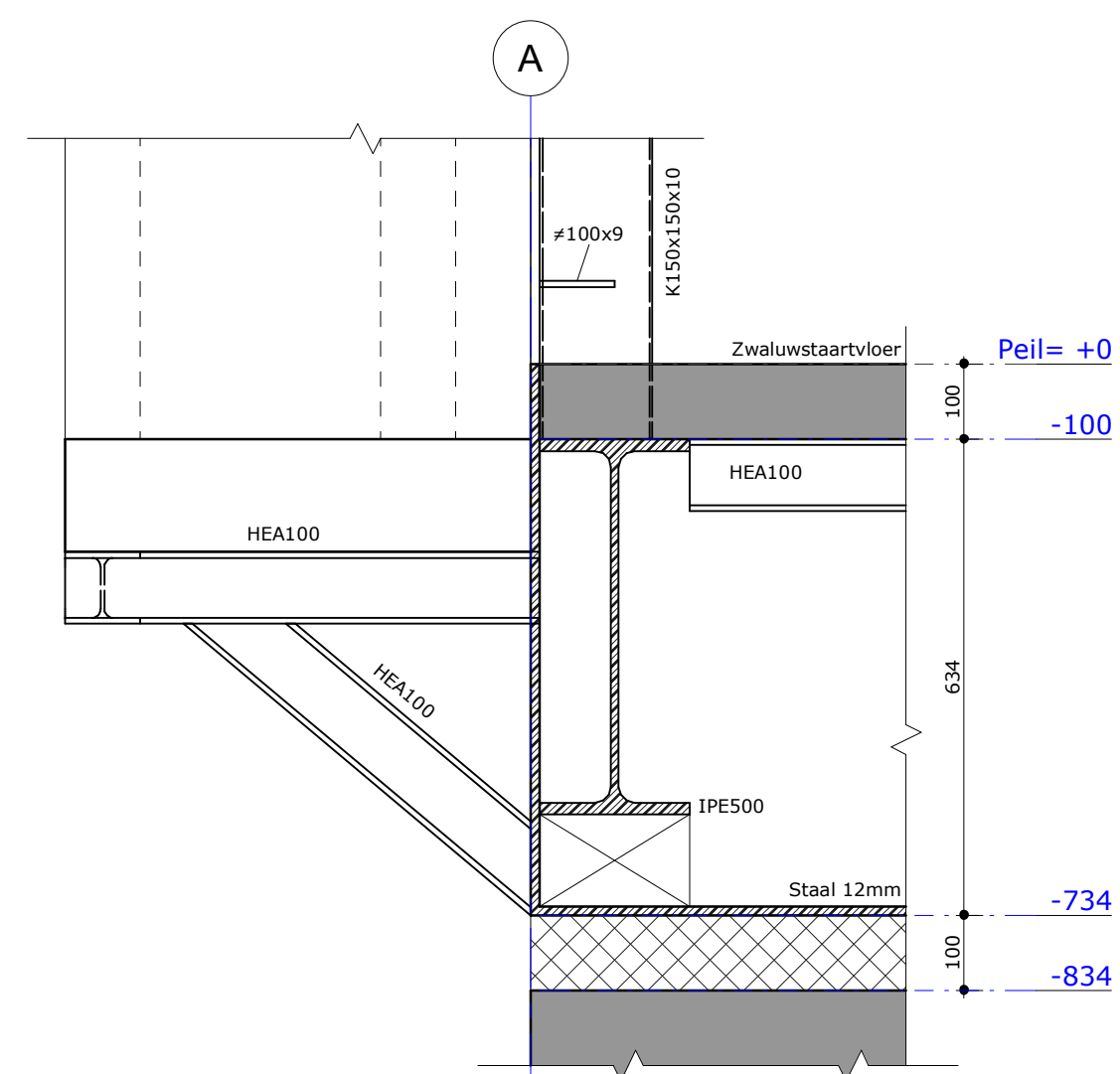
Detail D30

1 : 10



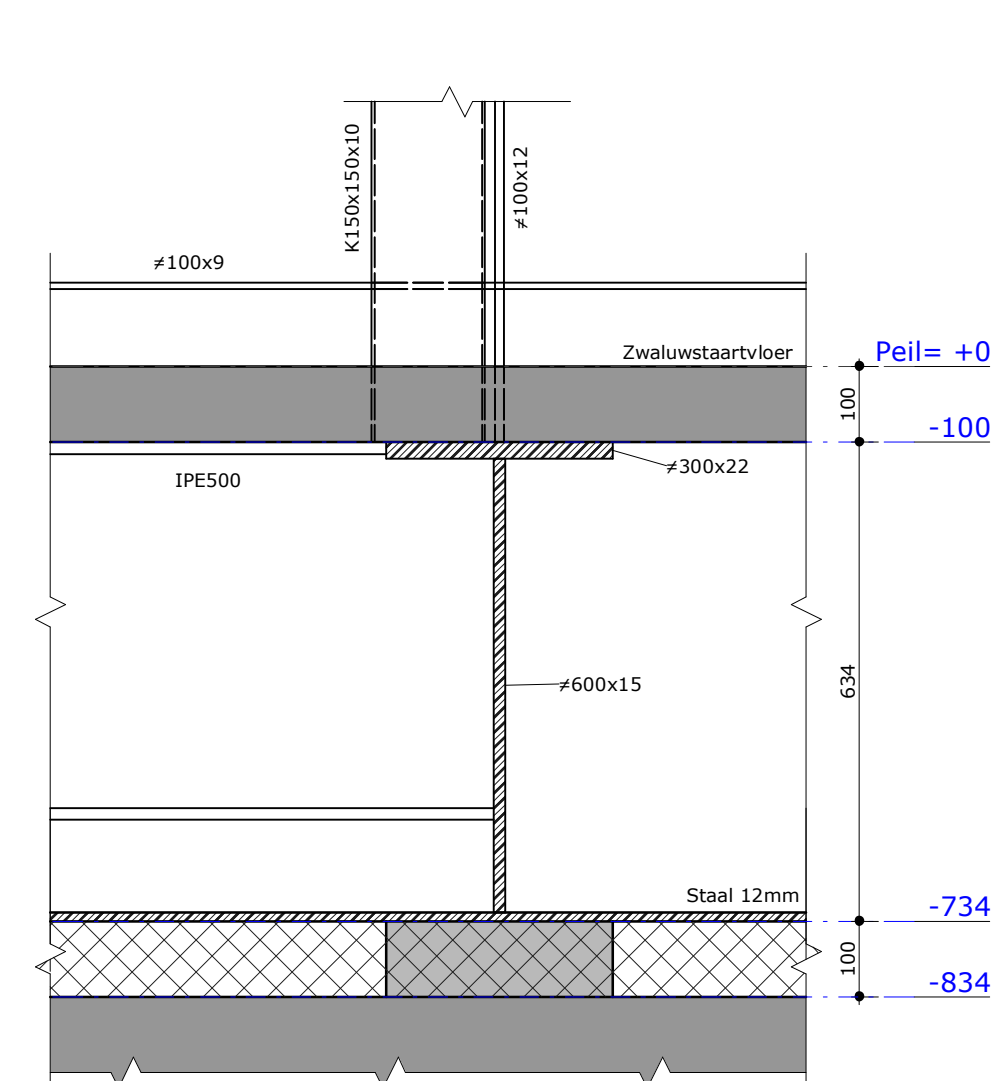
Detail D31

1 : 10



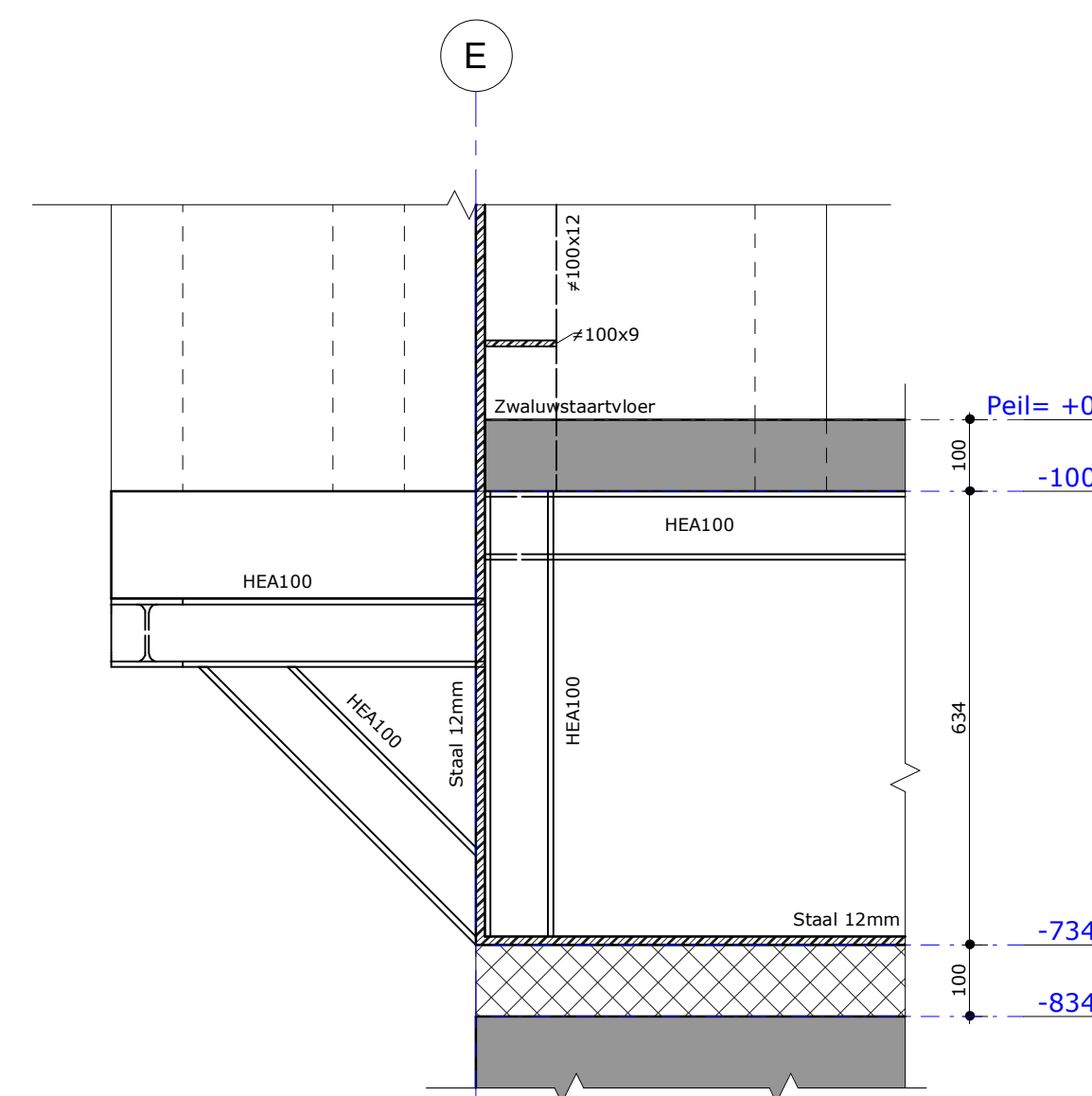
Detail D32

1 : 10



Detail D33

1 : 10



Detail D34

1 : 10

Details D25 t/m D29 en D32 vervallen

RENVOOI (tenzij anders vermeld, geldt:)

Algemeen:
- Afmetingen en verwerking betonvloeren en prefab onderdelen, volgens berekening c.q. voorschriften leverancier, ter controle IBT

Uitvoering staalconstructie volgens NEN-EN 1090, NEN-EN 1993-1-1, NEN-EN 1993-1-8:

Staalprofielen:	Walsprofielen: S235JR	Hoedliggers (SFB, IFB en THQ): S355JR
	Buizen: S235JR	Bouwen en moeren: 8.8
	Kokers: S275J0H	Ankers: 4.6
Lassen:	Laswerk volgens NEN-bundel 18.	Lasdikte minimaal: 2a = 4mm, tenzij anders aangegeven
	Walsprofielen: 2a = 1,2 * t	Buizen en kokers: 2a = 1,0 * t
Oplegglengte:	Oplegglengte op metselwerk 100 mm	Oplegglengte L150/100/10 150 mm
	Oplegglengte L100/100/10 100 mm	Oplegglengte L200/100/10 200 mm

Overig:
Voor bouwkundig staal en maatvoering hulpstaal zie tekeningen architect.
Oppervlaktebehandeling volgens bestek. Zie voorschriften exclusief afbouw.
Beton gevulde stalen kolommen voorzien van gaten ø12 minimaal 2 per kolom, maximale h.o.h. afstand: 30x (eng) diameter. Het eerste en laatste gat op ø100mm van het einde van de kolom.
Detailberekening staalconstructie uit te voeren door leverancier en ter goedkeuring IBT.
Staal ten behoeve van montage is niet op tekening aangegeven.
Eenzijdig en/of onopzettig belaste getepteerde liggers onderstempelen tot de druklaag c.q. voegvulling is verhard.
Getepteerde liggers volledig aflasten (niet gekend met kettinglas).
Stalen dakplaten verspringend aanbrengen, afmeting en verwerking volgens berekening c.q. voorschriften leverancier.
Aanduiding kolommen: ... kolom boven de ligger/vloer
... kolom onder de ligger/vloer

Maatvoering:
Maatvoering gebaseerd op tekeningen architect. Maatvoering hulpstaal volgens tekening architect.
Maten in mm.
Peil = 0,85m - N.A.P.
Hoogtematen in mm. T.o.v.:
Peil
Maatvoering architect gaat boven maatvoering constructeur. Verschillen in maatvoering melden.
Maatvoering en constructie bestaand werk ter plaatse meten en ontrollen.
Onderstreepte maatvoering is niet op schaal!
Alle details zijn principe details.

		Bestektekening	
		Staat:	
B. 05-01-2021	AV. Wuz. kelder	Definitief	
A. 22-11-2020	AV.	Constructeur:	
15-04-2020	AV.	ing. A. Groeneveld	
Utg. Datum:	Getekend:	Tekenaar:	
		ing. A. van Veen	

Project: Nieuwbouw woning aan de Vrouwelenweg 119
Adres: Vrouwelenweg 119 te Hendrik-Ido-Ambacht
Onderdeel: Overzicht constructie begane grondvloer
Opdrachtgever: ERP Holding bv