

Signalen die kunnen wijzen op ondermijnende activiteiten

Geur

Je ruikt een specifieke geur, mogelijk afkomstig van een hennepkwekerij of drugslab.



Afgeschermd

Het pand is afgeschermd; je kan er niet naar binnen kijken. Het bedrijf en de activiteiten blijven hierdoor anoniem.



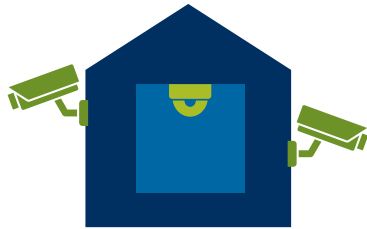
Niet onderhouden

De signing is verouderd en het bedrijf heeft een vervallen uitstraling.



Extreem beveiligd

Het bedrijf is beveiligd met veel camera's.



Afwijkende activiteiten

De activiteiten die je ziet, passen niet echt bij het type bedrijf.



's Nachts actief

Er is vooral 's avonds en 's nachts veel bedrijvigheid.



Veel van hetzelfde

Er zijn veel bedrijven die hetzelfde doen gevestigd op korte afstand van elkaar.



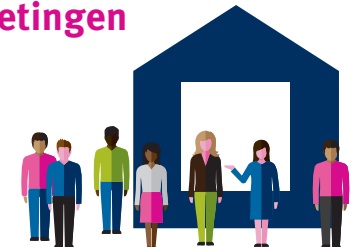
Alleen contant

Je kunt alleen contant betalen.



Veel ontmoetingen

Het bedrijf lijkt eerder een ontmoetingsplek dan een onderneming.



Opvallend gedrag

Het personeel en de bezoekers vertonen opvallend en/of afwijkend gedrag.



Buitenlandse voertuigen

Er staan vaak voertuigen geparkeerd met een buitenlands kenteken.



Heel rustig

Je ziet amper klandizie.



Meer weten?

Neem contact op met ondermijning@h-i-ambacht.nl

Zie je verdachte zaken?

Geef dit anoniem door op www.meldmisdaadanoniem.nl