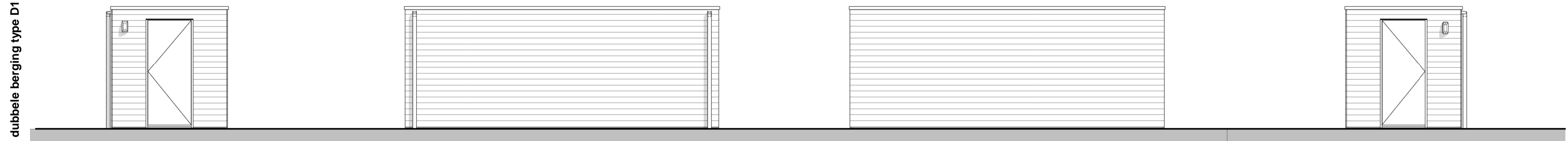


Zijgevel links

Achtergevel (erfgrens)

Voorgevel (tuinzijde)

Zijgevel rechts

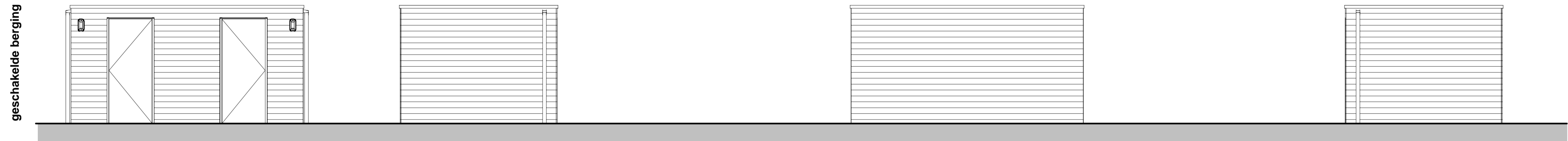


Zijgevel links

Achtergevel (achterpadzijde)

Voorgevel (tuinzijde)

Zijgevel rechts

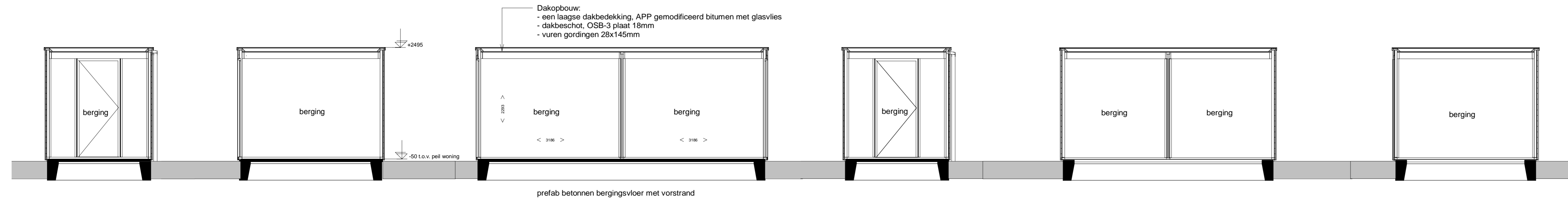
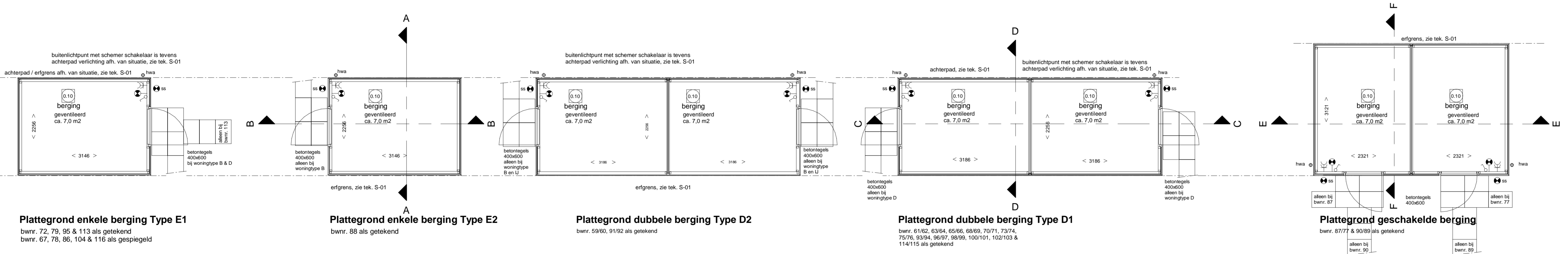


Voorgevel (tuinzijde)

Zijgevel links

Achtergevel (erfgrenzijde)

Zijgevel rechts



Doorsnede A-A

Doorsnede B-B

Doorsnede C-C

Doorsnede D-D

Doorsnede E-E

Doorsnede F-F

### Renvooi Installaties

- elektrotechnische installaties conform voorschriften NEN 1010
- niet-ontkerende rookmelder conform NEN 2555 (op lichtnet gekoppeld indien van toepassing, sturing midden in de ruimte)
- gasinstallaties conform voorschriften NEN 1078 en NEN 2078

⊗	lichtpunt	⊖	tv aansluiting algemeen	⊖	radiator
⊖	lichtpunt incl. armatuur	⊖	data aansluiting algemeen	⊖	vloerverwarming
⊖	lichtpunt incl. armatuur met schemerschakelaar	⊖	data aansluiting algemeen	⊖	toevoerpunt m.v. op wand
⊖	lichtpunt incl. armatuur met permanente verlichting	⊖	data aansluiting algemeen	⊖	afzuigpunt m.v. op de wand
⊖	lichtpunt incl. armatuur met noodverlichting	⊖	data aansluiting algemeen	⊖	afzuigpunt m.v. op plafond
⊖	wandlichtpunt	⊖	data aansluiting algemeen	⊖	afzuigpunt w.t.w. op plafond
⊖	wandlichtpunt incl. armatuur	⊖	data aansluiting algemeen	⊖	toevoerpunt w.t.w. op plafond
⊖	lichtpunt TL armatuur	⊖	data aansluiting algemeen	⊖	natuurlijke vent. w.t.w. plafond
⊖	rookmelder	⊖	data aansluiting algemeen	⊖	natuurlijke vent. w.t.w. sectionaaldeur
⊖	rookmelder op pendel	⊖	data aansluiting algemeen	⊖	afzuigpunt t.b.v. afzuigkap
⊖	enkeelpolige schakelaar	⊖	data aansluiting algemeen	⊖	tappunt koudwater
⊖	enkeelpolige schakelaar met signalering	⊖	data aansluiting algemeen	⊖	gasaansturing fornuis
⊖	wisselschakelaar	⊖	data aansluiting algemeen	⊖	gasaansturing cv
⊖	meerpole schakelaar	⊖	data aansluiting algemeen	⊖	ventilatoerst
⊖	meerpole schakelaar m.v. bewegingsschakelaar	⊖	data aansluiting algemeen	⊖	krf
⊖	w.c.d. + randaarde	⊖	data aansluiting algemeen	⊖	rad
⊖	dubbele w.c.d. + randaarde	⊖	data aansluiting algemeen	⊖	kk
⊖	deurbel	⊖	data aansluiting algemeen	⊖	kt
⊖	schel	⊖	data aansluiting algemeen	⊖	WTM
⊖	kamerthermostaat	⊖	data aansluiting algemeen	⊖	plaatingsruimte wasmachine
⊖	mv hoofdbediening mechanische ventilatie	⊖	data aansluiting algemeen	⊖	plaatingsruimte wasdroger
⊖	mv badkamerbediening mechanische ventilatie	⊖	data aansluiting algemeen	⊖	mechanische ventilatie
⊖	dubbele w.c.d. + randaarde inbouw centraal	⊖	data aansluiting algemeen	⊖	CV+WW centrale verwarming + warmwater
		⊖	data aansluiting algemeen	⊖	stl standleiding
		⊖	data aansluiting algemeen	⊖	hwa hemelwaterhoer
		⊖	data aansluiting algemeen	⊖	rwa regenwaterhoer

Ruimte benamingen volgens Bouwbesluit

Ⓛ bergumite

H	
G	
F	
E	
D	
C	
B	
A	
wjz.	omschrijving

**Adriaan van Erk**  
Rehorst Bouw

Rehorst Bouw B.V.  
Kalkje de Poortbus 18  
2865 AA Bergambacht  
Telefoon (0182) 61 40 33  
info@rehorstbouw.nl

werknr.	319002	werk	Hendrik Ido Ambacht 58 woningen Fase 2	get.	H. Goedhart
bladnr.	BT-12	blad	De Volgerlanden-Oost deelplan De laantjes	d.d.	09-12-2019
schaal	1:50	blad	Bestektekning Houten bergingen	A	E
form.	A1 (1051x594)			B	F
				C	G
				D	H