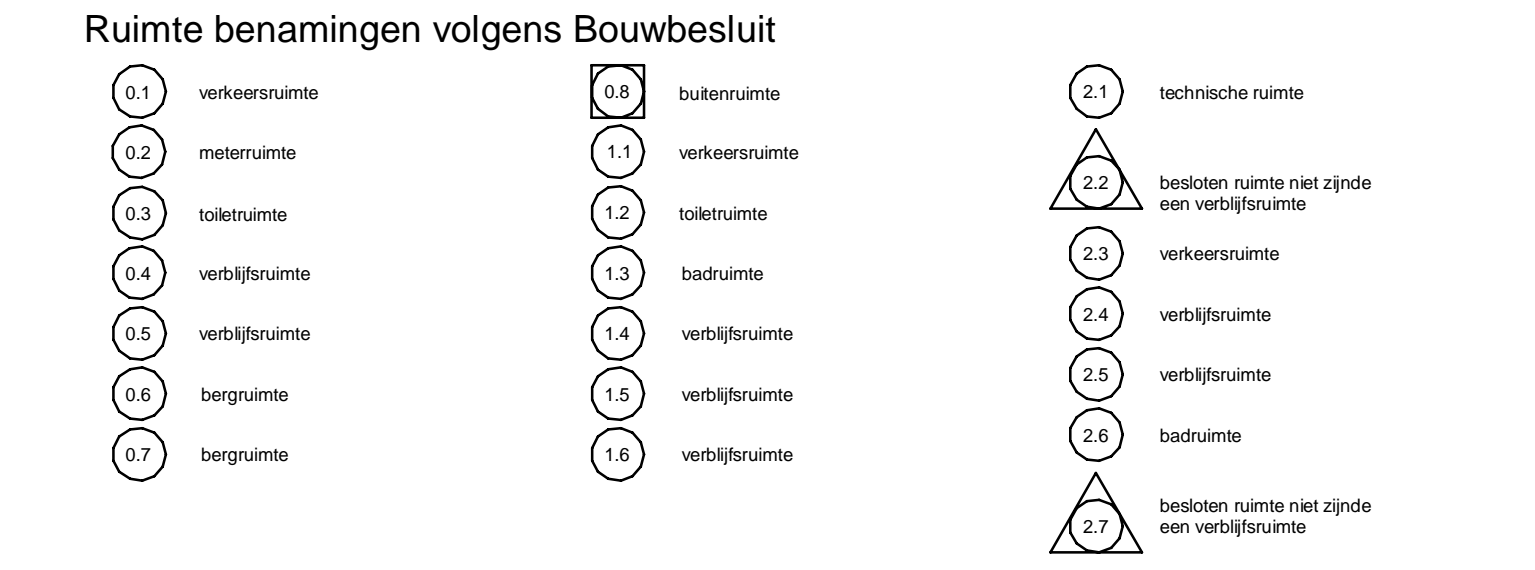


Woningtype W1 bwnr 59 als get. - optie uitbreiding woonkamer 2,4m  
 Woningtype W2s bwnr 60 als get. - optie uitbreiding woonkamer 1,2m  
 Woningtype W3 bwnr 61 als get. - optie uitbreiding woonkamer 2,4m  
 Woningtype W2 bwnr 62 als get. - optie uitbreiding woonkamer 1,2m  
 Woningtype W2s bwnr 63 als get. - met extra ledingschacht i.v.m. optie vergroete badkamer inclusief toilet  
 Woningtype W3s bwnr 64 als get. - optie uitbreiding woonkamer 1,2m - met extra ledingschacht i.v.m. optie vergroete badkamer inclusief toilet  
 Woningtype W2 bwnr 65 als get. - met uitbreiding woonkamer 2,4m - optie houten hetschulpaal  
 Woningtype W1s bwnr 66 als get. - met uitbreiding woonkamer 1,2m

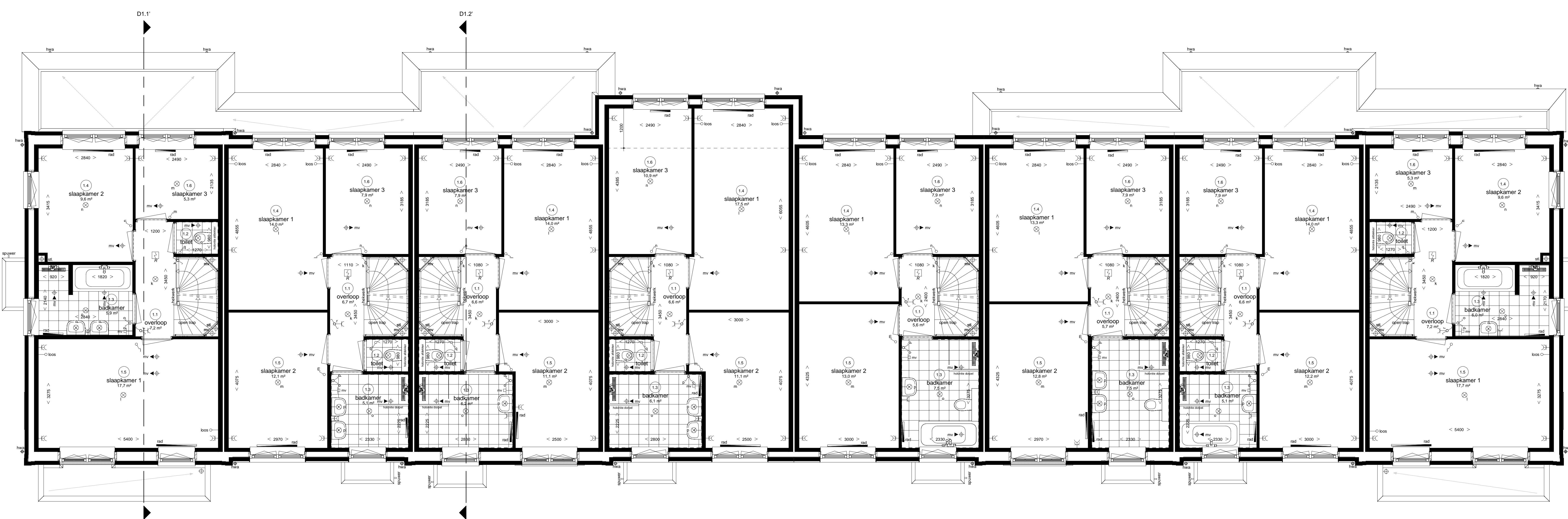
### Renvoi Installaties

Elektronische installaties conform NEN 1010  
 Niet-voorverwarmde woonruimte conform NEN 2565 op stroom  
 afgesloten onder een koolstofdeur (aanpak 1000) in de ruimte

data	-1 data aansluiting algemeen	vloerverwarming
data	-2 data aansluiting dubbel algemeen	
data	-3 data aansluiting 10 mm 2-leads v.l.s. + v.r.s.	
data	-4 data aansluiting 19 mm enkel v.l.s. + v.r.s.	
data	-5 data aansluiting 19 mm enkel v.l.s. + v.r.s.	
data	-6 data aansluiting 19 mm enkel v.l.s. + v.r.s.	
data	-7 data aansluiting 19 mm enkel v.l.s. + v.r.s.	
data	-8 data aansluiting 19 mm enkel v.l.s. + v.r.s.	
data	-9 data aansluiting 19 mm enkel v.l.s. + v.r.s.	
data	-10 data aansluiting 19 mm enkel v.l.s. + v.r.s.	
data	-11 data aansluiting 19 mm enkel v.l.s. + v.r.s.	
data	-12 data aansluiting 19 mm enkel v.l.s. + v.r.s.	
data	-13 data aansluiting 19 mm enkel v.l.s. + v.r.s.	
data	-14 data aansluiting 19 mm enkel v.l.s. + v.r.s.	
data	-15 data aansluiting 19 mm enkel v.l.s. + v.r.s.	
data	-16 data aansluiting 19 mm enkel v.l.s. + v.r.s.	
data	-17 data aansluiting 19 mm enkel v.l.s. + v.r.s.	
data	-18 data aansluiting 19 mm enkel v.l.s. + v.r.s.	
data	-19 data aansluiting 19 mm enkel v.l.s. + v.r.s.	
data	-20 data aansluiting 19 mm enkel v.l.s. + v.r.s.	
data	-21 data aansluiting 19 mm enkel v.l.s. + v.r.s.	
data	-22 data aansluiting 19 mm enkel v.l.s. + v.r.s.	
data	-23 data aansluiting 19 mm enkel v.l.s. + v.r.s.	
data	-24 data aansluiting 19 mm enkel v.l.s. + v.r.s.	
data	-25 data aansluiting 19 mm enkel v.l.s. + v.r.s.	
data	-26 data aansluiting 19 mm enkel v.l.s. + v.r.s.	
data	-27 data aansluiting 19 mm enkel v.l.s. + v.r.s.	
data	-28 data aansluiting 19 mm enkel v.l.s. + v.r.s.	
data	-29 data aansluiting 19 mm enkel v.l.s. + v.r.s.	
data	-30 data aansluiting 19 mm enkel v.l.s. + v.r.s.	



Begane grond  
 blok 18 als getekend



Woningtype W1 D1.1' bwnr 59 als get. - optie uitbreiding woonkamer 2,4m - optie dubbele wastafel  
 Woningtype W2s bwnr 60 als get. - optie uitbreiding woonkamer 1,2m - optie dubbele wastafel  
 Woningtype W3 bwnr 61 als get. - optie uitbreiding woonkamer 2,4m - optie verbrede badkamer  
 Woningtype W2 bwnr 62 als get. - optie uitbreiding woonkamer 1,2m - optie uitbreiding verdieping 1,2m - optie verbrede badkamer - optie dubbele wastafel  
 Woningtype W2s bwnr 63 als get. - optie verbrede badkamer met toilet in badkamer (met extra ledingschacht naast meterkast op de begane grond) - optie dubbele wastafel  
 Woningtype W3s bwnr 64 als get. - optie verbrede badkamer met toilet in badkamer (met extra ledingschacht naast meterkast op de begane grond) - optie dubbele wastafel  
 Woningtype W2 bwnr 65 als get. - optie verbrede badkamer met toilet in badkamer (met extra ledingschacht naast meterkast op de begane grond) - optie dubbele wastafel  
 Woningtype W1s bwnr 66 als get. - optie uitbreiding woonkamer 1,2m

Eerste verdieping  
 blok 18 als getekend

Algemene opmerking:  
 - Leiding- en kanaalwerk op overloop tweede verdieping in het zicht.  
 - Posities PV panelen en dakdoorvoeren zijn indicatief.  
 - Alle opties zijn voor alle woningtypes mogelijk m.i.v. daar waar aangegeven.  
 - Aantal en plaats PV panelen is afhankelijk van gekozen opties.

H			
G			
F			
E			
D			
C			
B			
A			
100	overschilding		

Adriaan van Erk  
 Rehorst Bouw

319002 Hendrik Ido Ambacht 58 woningen Fase 2  
 BT.01D De Volgerlanden-Oost deelplan De Laantjes  
 1:50 Optietekening blok 18  
 AO (1399x841) optiewoning

get. N. Mulder  
 11-12-2019

A	E
B	F
C	G
D	H