

Renvooi Algemeen

- alle constructieve details conform NEN 1010
- alle constructieve details conform NEN 1010
- alle constructieve details conform NEN 1010
- alle constructieve details conform NEN 1010

Renvooi Installaties

- alle installaties conform NEN 1010
- alle installaties conform NEN 1010
- alle installaties conform NEN 1010
- alle installaties conform NEN 1010

Renvooi Bouwbesluit

veiligheid

- alle constructieve details conform NEN 1010
- alle constructieve details conform NEN 1010
- alle constructieve details conform NEN 1010
- alle constructieve details conform NEN 1010

gezondheid

- alle constructieve details conform NEN 1010
- alle constructieve details conform NEN 1010
- alle constructieve details conform NEN 1010
- alle constructieve details conform NEN 1010

duurzaamheid

- alle constructieve details conform NEN 1010
- alle constructieve details conform NEN 1010
- alle constructieve details conform NEN 1010
- alle constructieve details conform NEN 1010

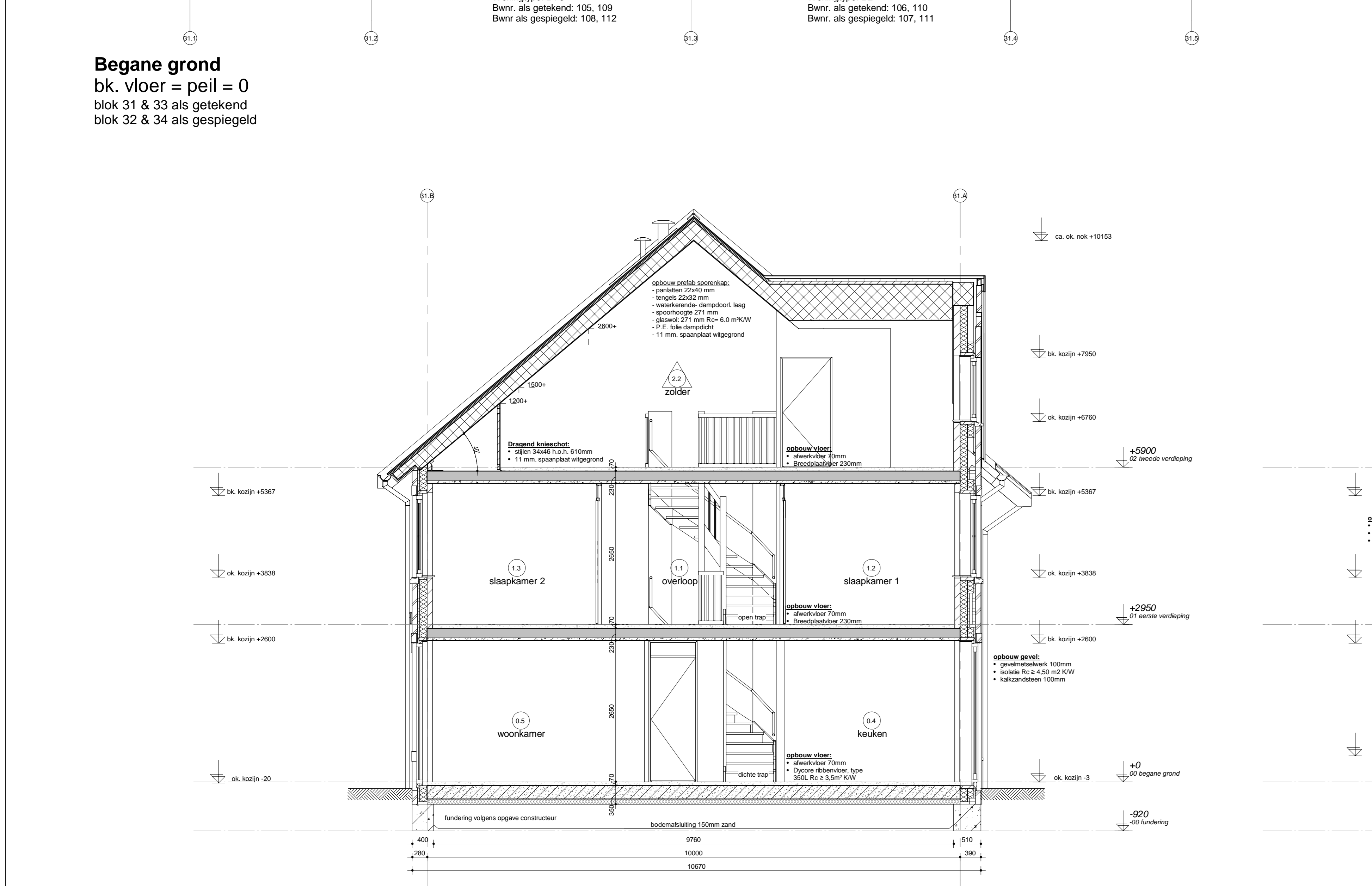
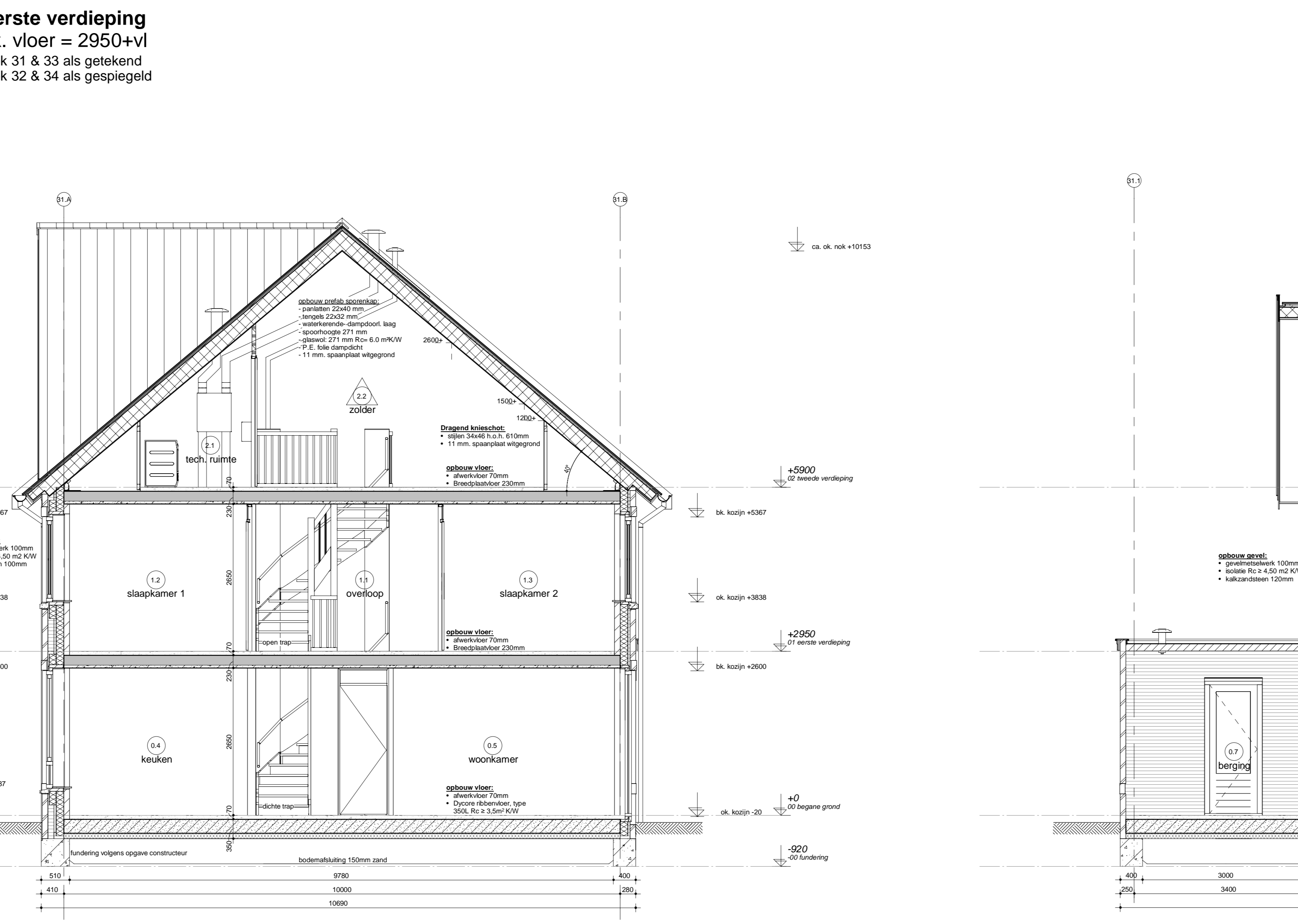
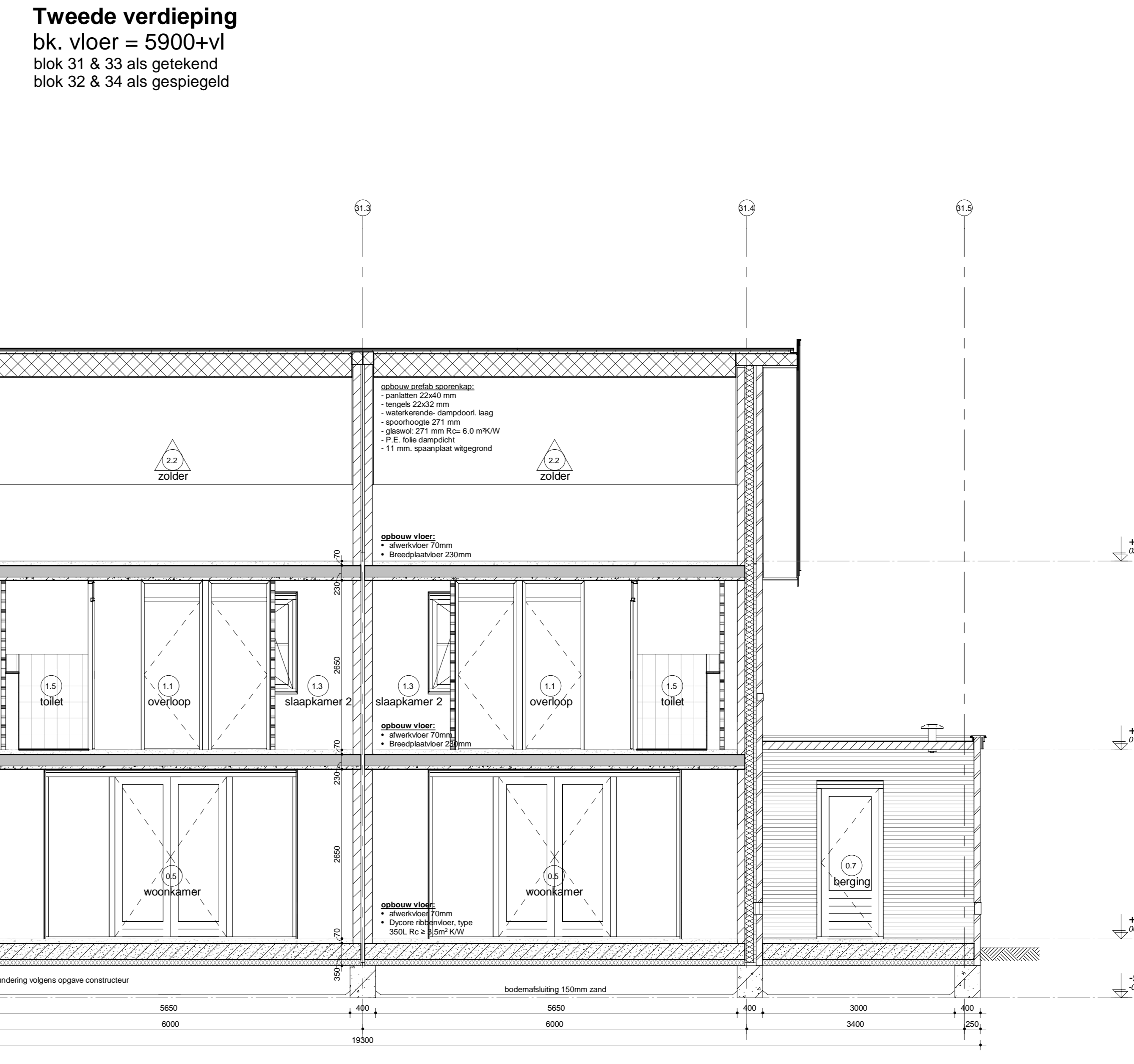
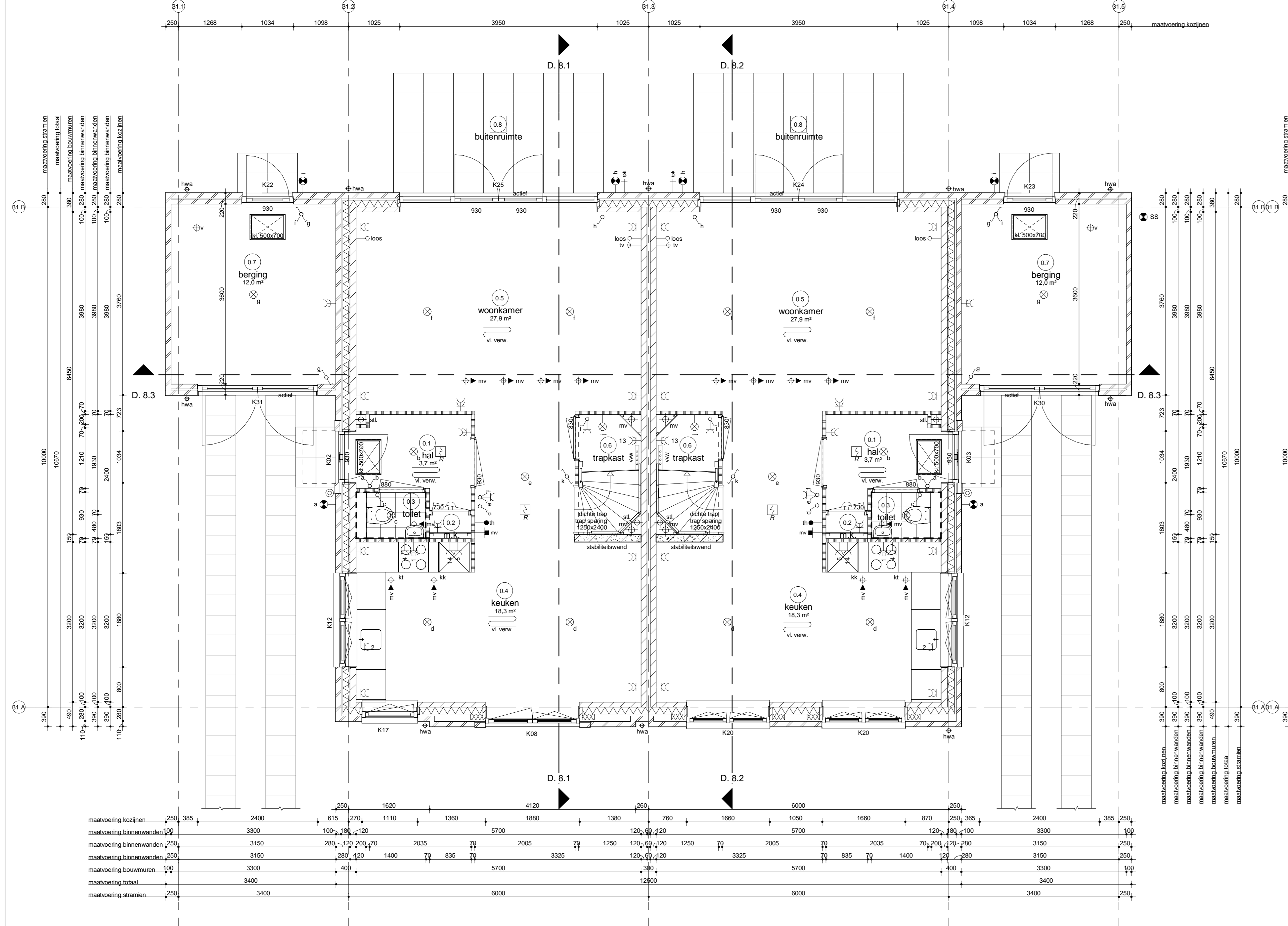
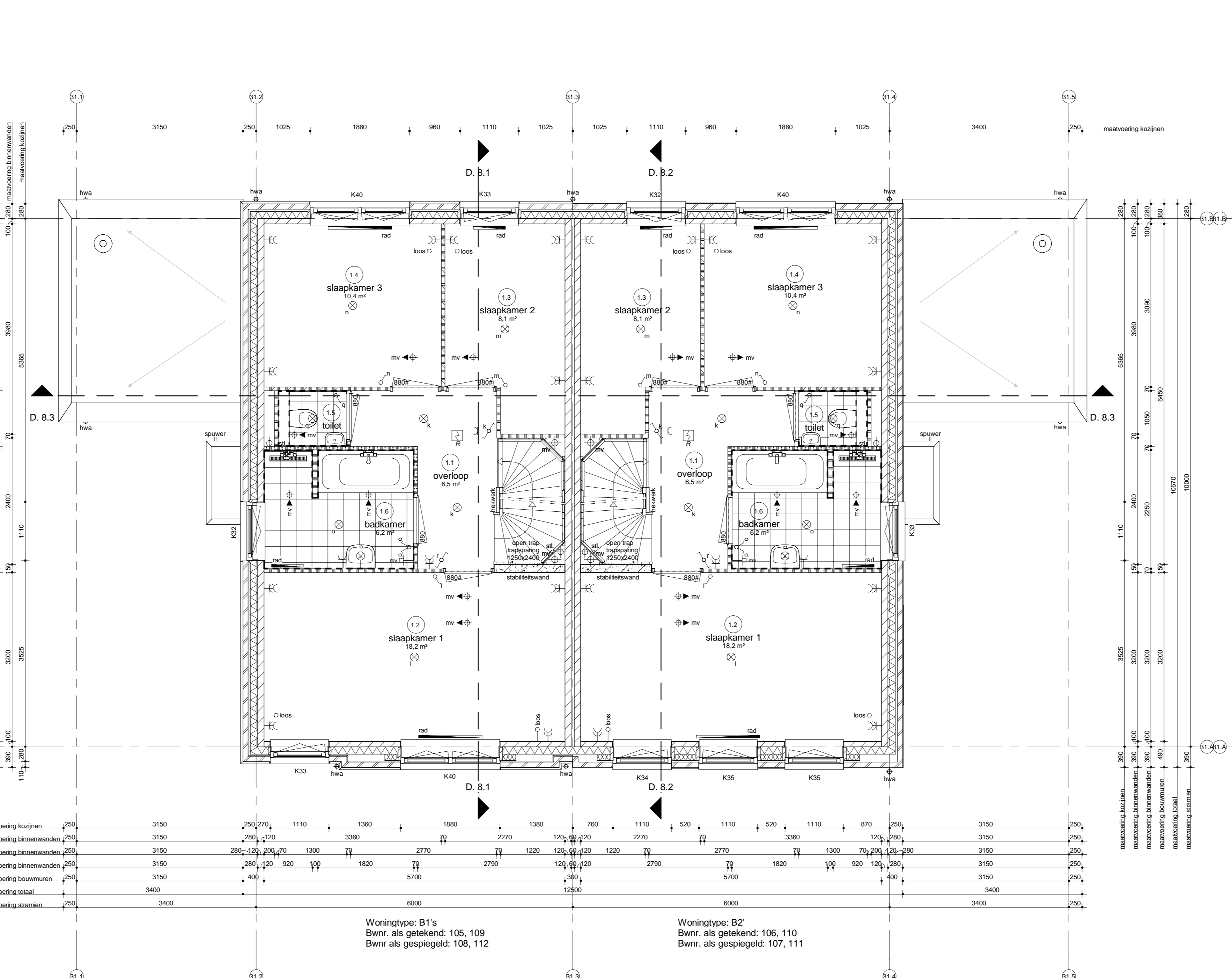
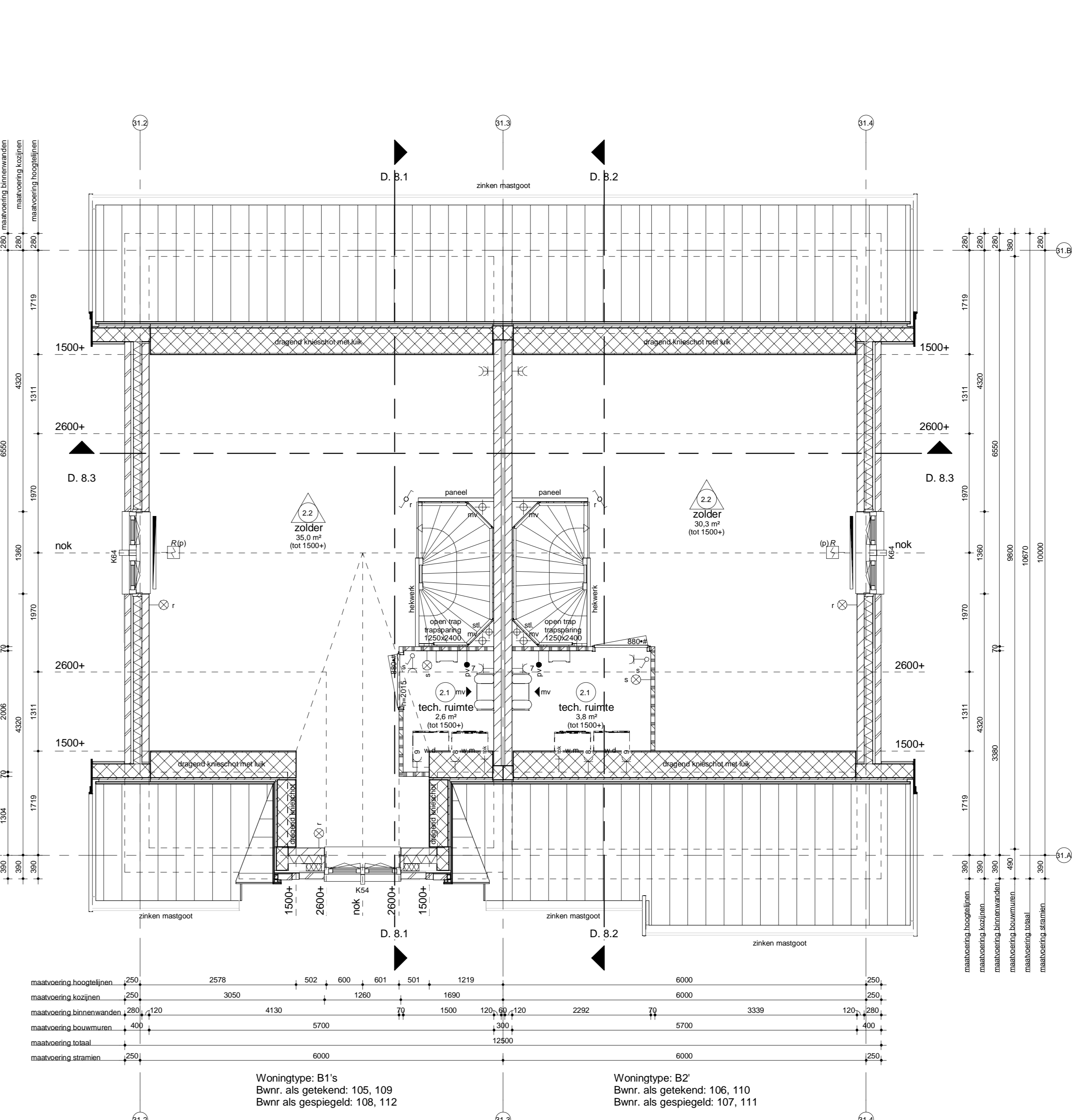
Ruimte benamingen volgens Bouwbesluit

(1)	woonkamer	(11)	woonkamer
(2)	woonkamer	(12)	woonkamer
(3)	woonkamer	(13)	woonkamer
(4)	woonkamer	(14)	woonkamer
(5)	woonkamer	(15)	woonkamer
(6)	woonkamer	(16)	woonkamer
(7)	woonkamer	(17)	woonkamer
(8)	woonkamer	(18)	woonkamer
(9)	woonkamer	(19)	woonkamer
(10)	woonkamer	(20)	woonkamer

Bruto vloeroppervlak (BVO)			Gebruiksoppervlak (GO)		
Type	Opp.	Beve.	Type	Opp.	Beve.
Type B1	148,00 m²	(0) eerste verdieping	Type B1	148,00 m²	(0) begane grond
Type B1	148,00 m²	(0) begane grond	Type B1	148,00 m²	(0) eerste verdieping
Type B1	148,00 m²	(0) tweede verdieping	Type B1	148,00 m²	(0) tweede verdieping
Type B2	148,00 m²	(0) eerste verdieping	Type B2	148,00 m²	(0) begane grond
Type B2	148,00 m²	(0) begane grond	Type B2	148,00 m²	(0) eerste verdieping
Type B2	148,00 m²	(0) tweede verdieping	Type B2	148,00 m²	(0) tweede verdieping

Bruto inhoud (BI)		
Type	Inhoud	Beve.
Type B1	148,00 m³	(0) eerste verdieping
Type B1	148,00 m³	(0) begane grond
Type B1	148,00 m³	(0) tweede verdieping
Type B2	148,00 m³	(0) eerste verdieping
Type B2	148,00 m³	(0) begane grond
Type B2	148,00 m³	(0) tweede verdieping

Bredede	
Letter	Waar
A	10,00 m
B	10,00 m
C	10,00 m
D	10,00 m
E	10,00 m
F	10,00 m
G	10,00 m
H	10,00 m



Eerste verdieping
bk. vloer = 2950+vl
blok 31 & 33 als getekend
blok 32 & 34 als gespiegeld

Tweede verdieping
bk. vloer = 5900+vl
blok 31 & 33 als getekend
blok 32 & 34 als gespiegeld

Begane grond
bk. vloer = peil = 0
blok 31 & 33 als getekend
blok 32 & 34 als gespiegeld