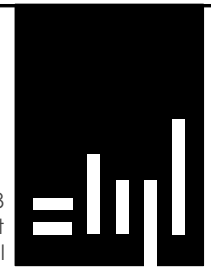


Voorstraat 48
3311 ER Dordrecht
www.stijlarchitectuur.nl



T. 078-648 96 07
F. 078-648 96 08
info@stijlarchitectuur.nl

STIJL ARCHITECTUUR

OPDRACHTGEVER

**historisch genootschap
H.I. Ambacht**

WERK

**Museum
H.I. Ambacht**

FORMAAT

A3

SCHAAL

1:200

TEKENINGDATUM

14-09-2018

WIJZIGINGSDATUM

a a.04-01-2019c	e	g
b b.01-02-2019d	f	h

BESTEKNUMMER

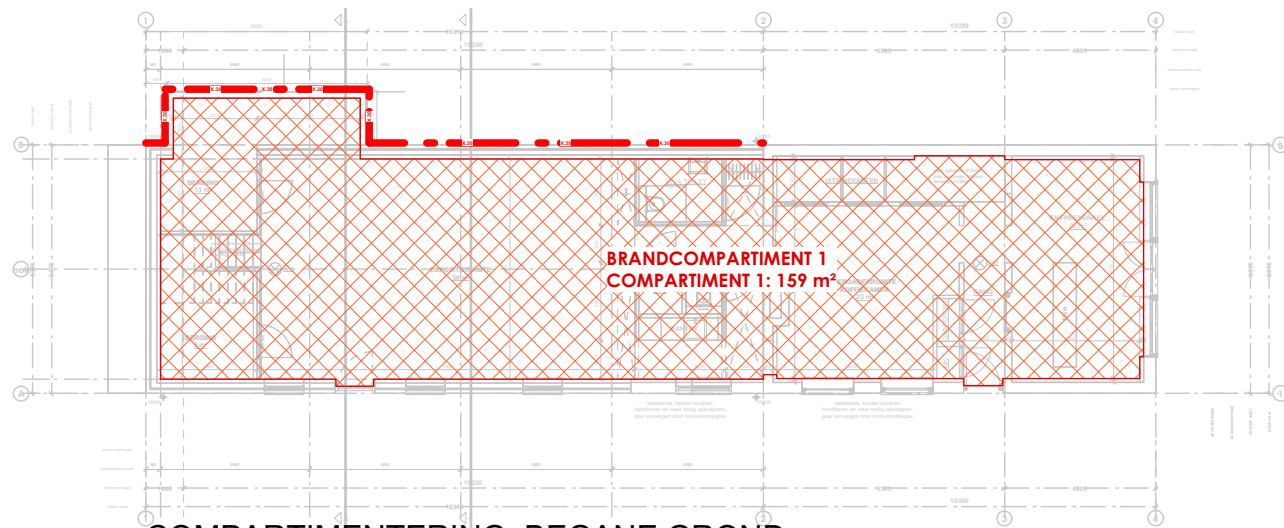
018-491

BLADNUMMER

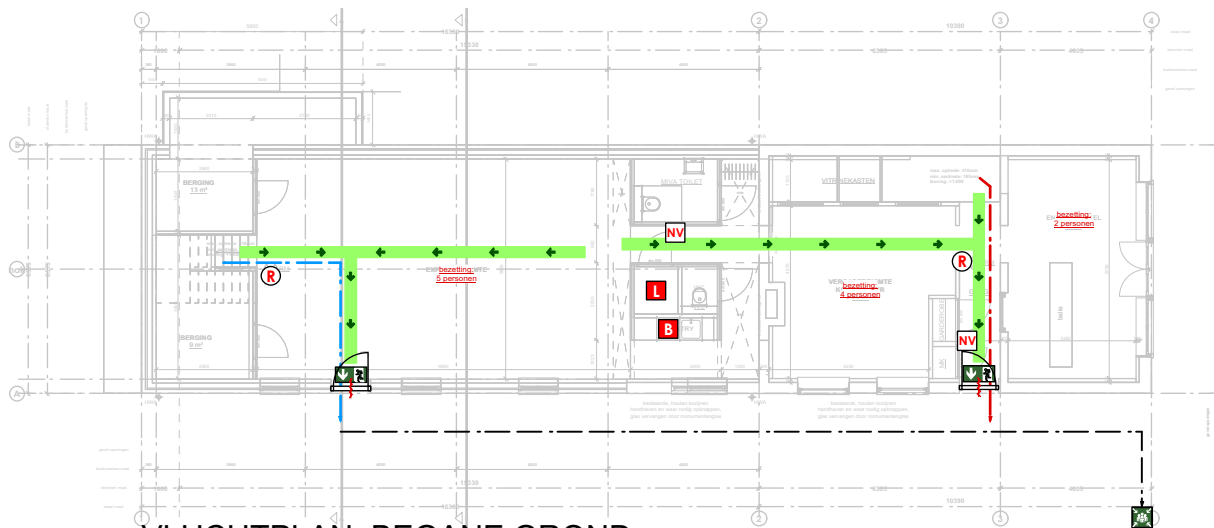
BA-04

ONDERDEEL

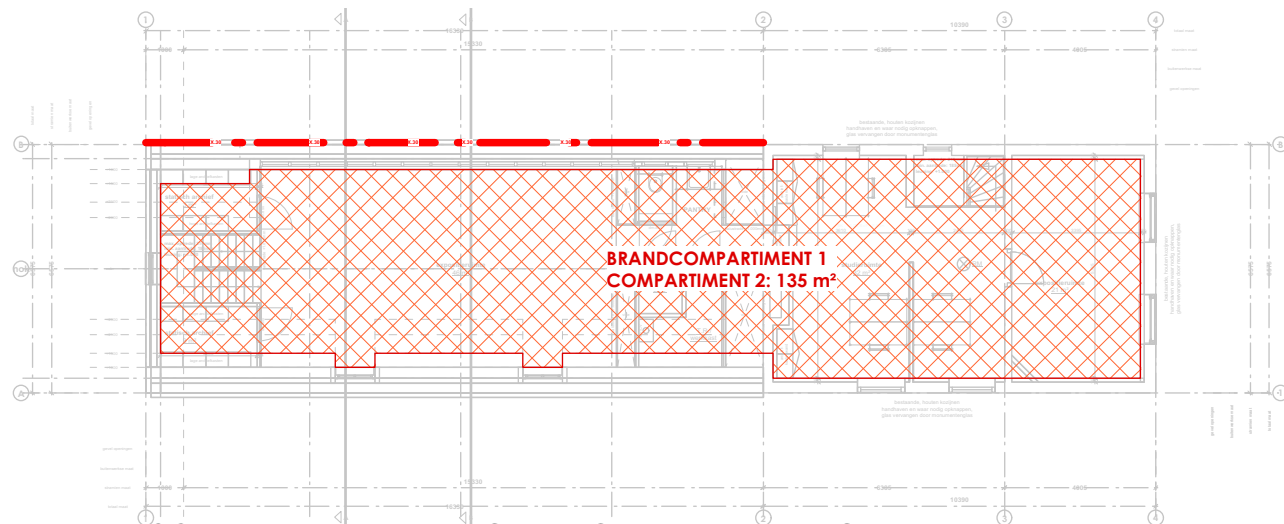
**brandcompartimentering
en vluchtplannen**



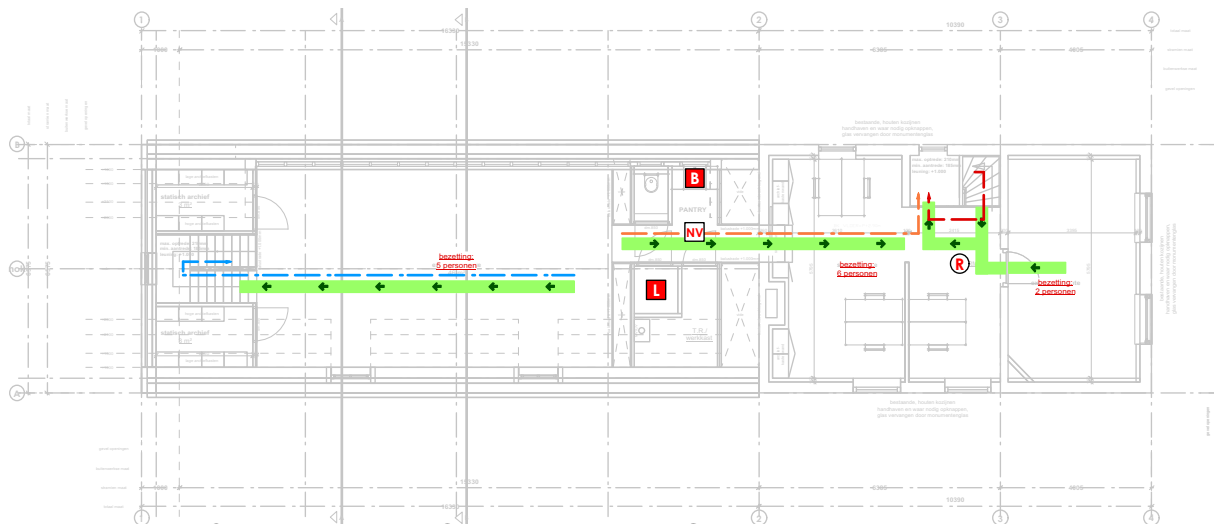
COMPARTIMENTERING, BEGANE GROND



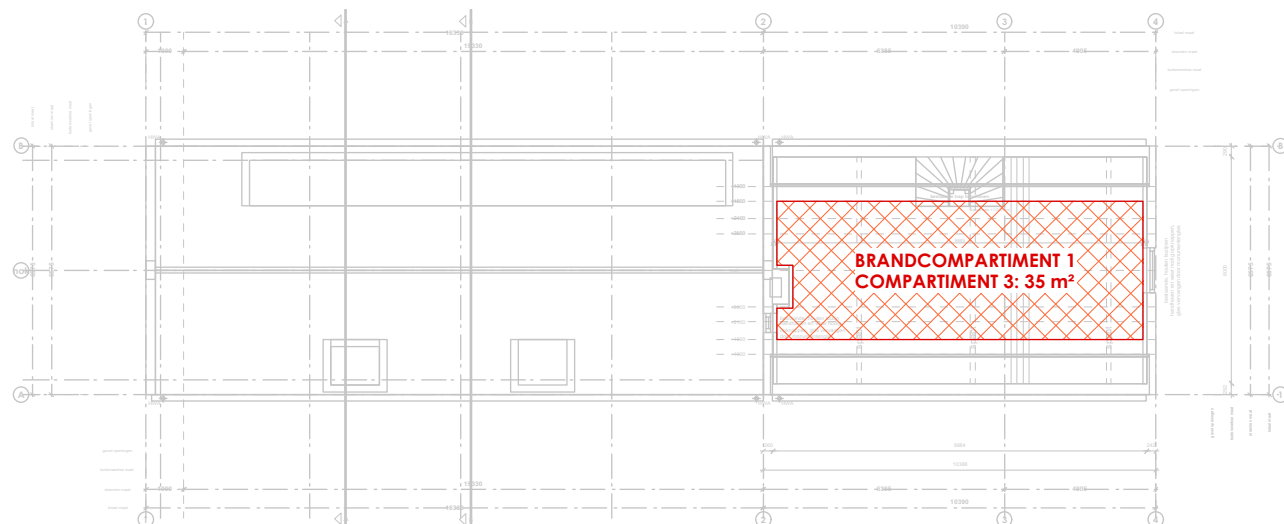
VLUCHTPLAN, BEGANE GROND



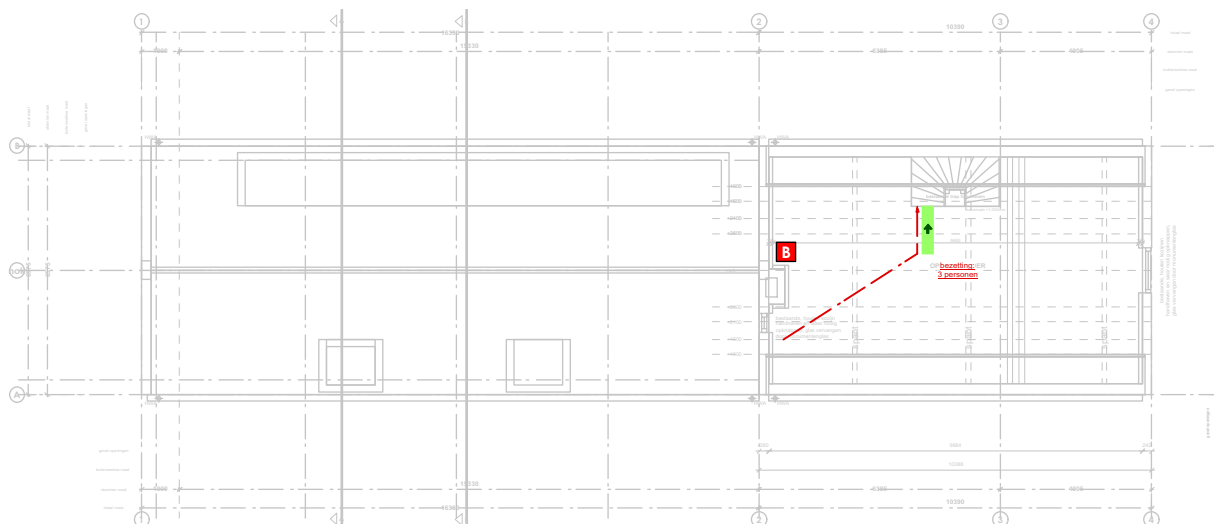
COMPARTIMENTERING, EERSTE VERDIEPING



VLUCHTPLAN, EERSTE VERDIEPING



COMPARTIMENTERING, TWEDE VERDIEPING



VLUCHTPLAN, TWEDE VERDIEPING

BRANDCOMPARTIMENTERING

oppervlakte BG:
BRANDCOMPARTIMENT 1;
compartment 1: 159m²

oppervlakte VD1:
BRANDCOMPARTIMENT 1;
compartment 2: 135m²

oppervlakte VD2:
BRANDCOMPARTIMENT 1;
compartment 3: 35m²

totaal oppervlakte:
BRANDCOMPARTIMENT 1: 329m²

brandcompartimentering bijeenkomstfuncties.

voor nieuwbouw geldt: **maximaal 1.000m²**
voor verbouwd geldt: **maximaal 2.000m²**

COMPARTIMENT 1: 329m² < 1.000m²

er kunnen drie routes worden aangeduid als langste vluchtroutes. de gecorrigeerde loopafstand van deze vluchtroute mag niet meer bedragen dan **30,0 meter**.

vluchtroute rood, gemeten vanaf verste punt in het verbouwgedeelte. lengte vluchtroute = 5,1m + 3,2m + 2,9m + 3,2m + 4,9m = **19,3 meter**.

vluchtroute oranje, gemeten vanaf sanitaire blok nieuwbouwgedeelte, vervolgens vluchtend door het verbouwgedeelte. lengte vluchtroute = 8,9m + 3,2m + 4,9m = **17,0 meter**.

vluchtroute blauw, gemeten vanaf expositieruimte nieuwbouwgedeelte. lengte vluchtroute = 9,4m + 6,4m + 6,3m = **22,1 meter**.

de totale bezetting van het gebouw kan bepaald worden door gebruik te maken van de bezettingsgraad voor bijeenkomstfuncties. de bezettingsgraad voor bijeenkomstfuncties is 0,125 personen per m². de totale bezetting van het bouwwerk komt uit op **27 personen**.

LEGENDA VLUCHTPLANNEN

- Vluchtroute
- richting en verloop vluchtroute.
- Noodverlichting
- noodverlichting welke voldoet aan NEN-EN 1838.
- Brandmeldinstallatie
- brandmeldinstallatie met een niet-automatische bewaking en ruimtebewaking, welke voldoet aan NEN 2535:2009. een brandmeldinstallatie is niet verplicht bij dit project.
- Ontruimingsalarminstallatie
- ontruimingsinstallatie met luid alarm, type B, welke voldoet aan NEN 2575:2012. een ontruimingsinstallatie is niet verplicht bij dit project.
- Brandslanghaspel
- brandslanghaspel met een maximale leidinglengte van 30 meter welke voldoet aan NEN-EN 671-1:2012. een brandslanghaspel is verplicht wanneer het gebouw een gebruiksoppervlakte heeft van meer dan 500m². 329m² < 500m², brandslanghaspels zijn dus niet verplicht, wel moeten er draagbare blustoestellen worden toegepast, welke alle ruimtes binnen een radius van 30 meter kunnen bereiken.
- Blustoestellen
- draagbaar blustoestel, voorzien van duidelijk zichtbaar pictogram als bedoeld in NEN 3011.
- Rookmelder
- rookmelder welke voldoet aan NEN 2555.
- Liftgebruik
- bij brand, lift niet gebruiken
- Vluchtrouteaanduiding
- vluchtrouteaanduiding welke voldoet aan NEN 6088:2002.
- Vluchtdeuren
- zelfsluitende vluchtdeuren voorzien van deurdranger. deze deuren zijn zonder gebruik te maken van een sleutel onmiddellijk over de minimaal vereiste breedte te openen, als er meer dan 37 personen op de vluchtdeur aangesloten zijn, mag deze niet tegen de vluchtrichting indraaien, het pand heeft een bezetting van 27 personen, dus mag de deur tegen de richting in draaien.
- Verzamelplaats
- verzamelplaatsaanduiding welke voldoet aan ISO 7010.



MUSEUM HIA
Historisch genootschap