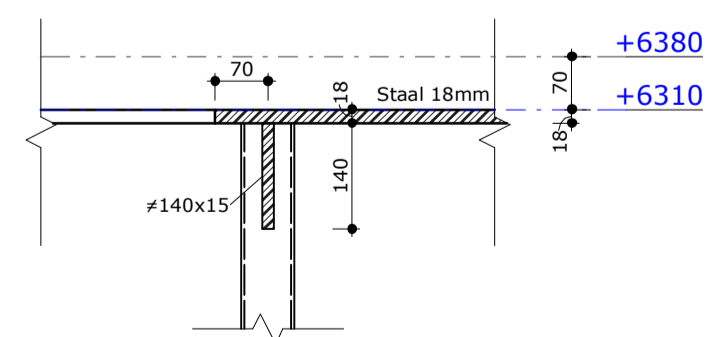


18 = Staalplaat t = 18 mm r.b. = 1,55 kN/m² v.b. + l.s.w. = 1,75 + 0,50 kN/m²

Voor detail D01 zie blad B-01 IBT

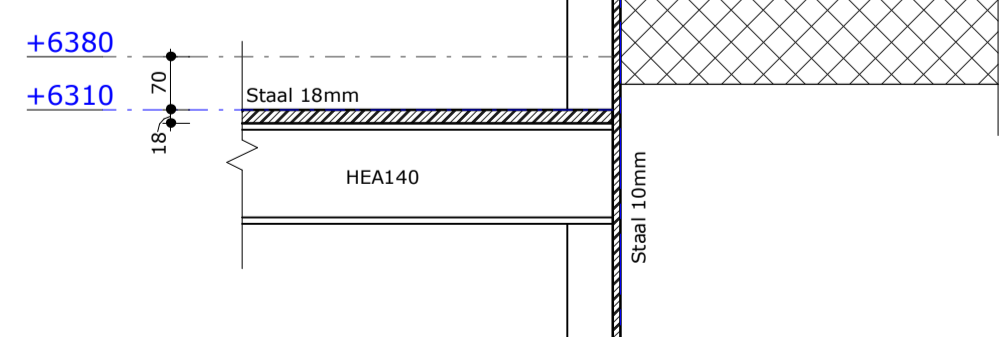
2e verdiepingvloer

1 : 50



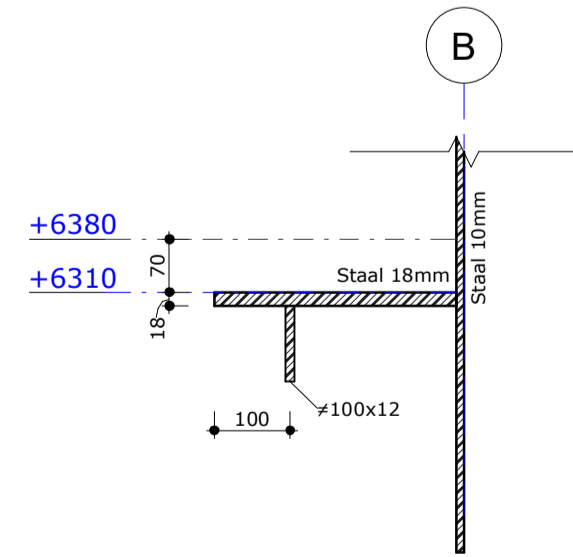
Detail D05

1 : 10



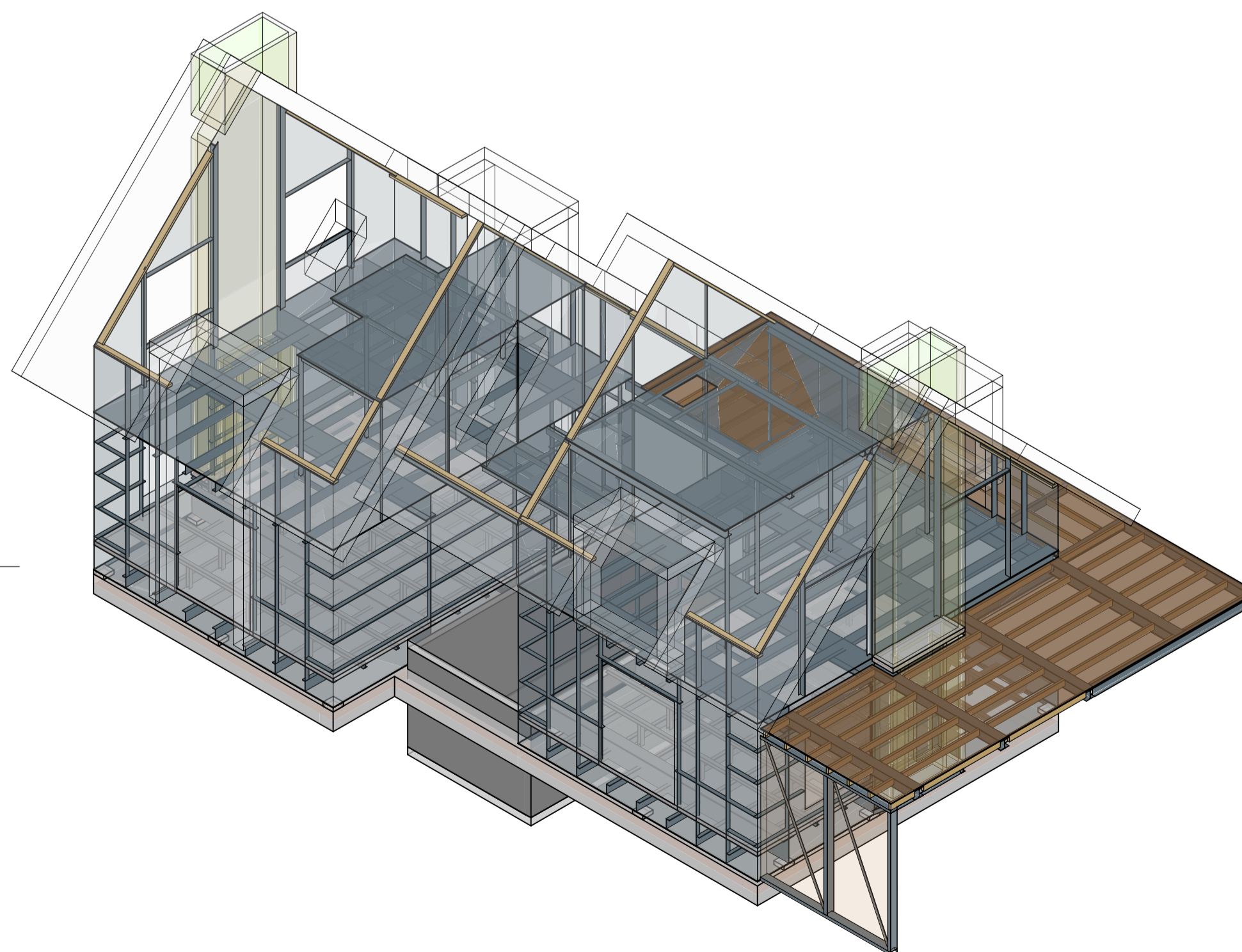
Detail D06

1 : 10

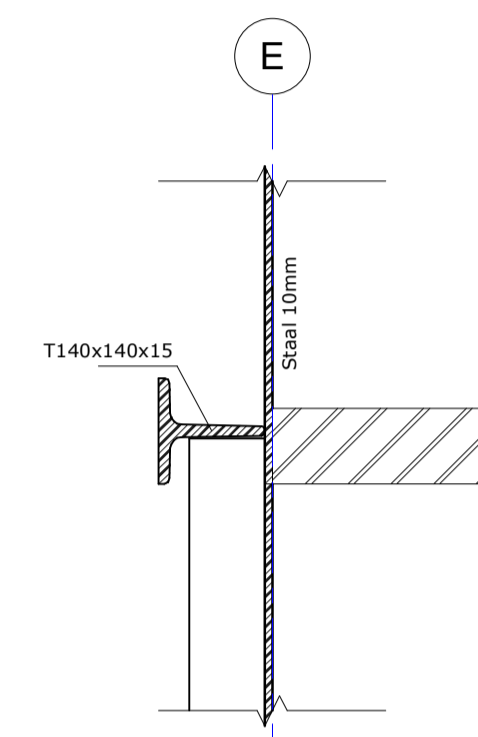


Detail D07

1 : 10

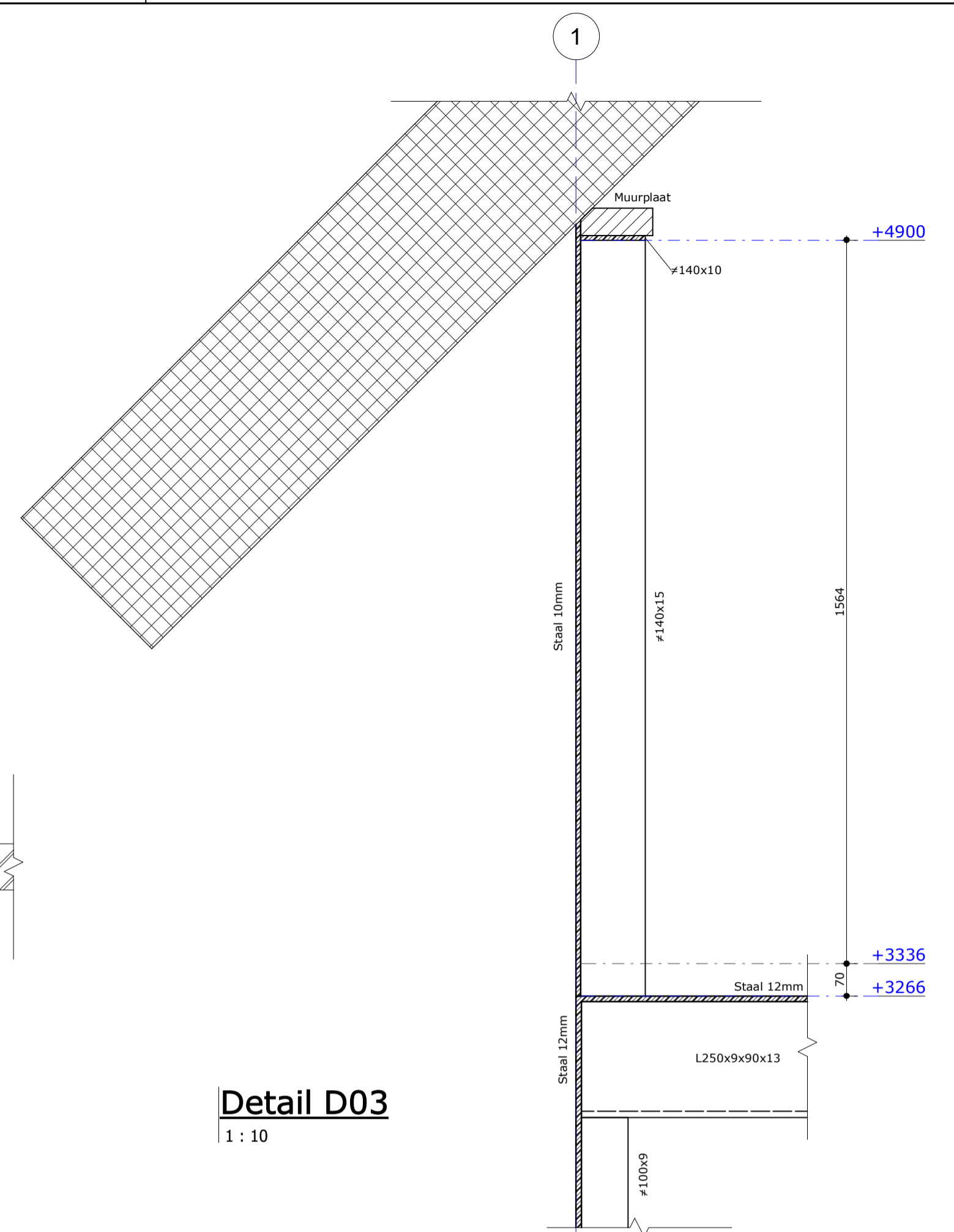


3D model



Detail D04

1 : 10



Detail D03

1 : 10

RENVOOI (tenzij anders vermeld, geldt:)

Algemeen:

- Afmetingen en verwerking betonvloeren en prefab onderdelen, volgens berekening c.q. voorschriften leverancier, ter controle IBT
-
-
-
-
-
-
-

Uitvoering staalconstructie volgens NEN-EN 1090, NEN-EN 1993-1-1, NEN-EN 1993-1-8:

Staalwaliteit:	Walsprofielen: S235JR	Hoedliggers (SFB, IFB en THQ): S355JR
	Buizen: S235JH	Bouten en moeren: 8.8
	Kokers: S275J0H	Ankers: 4.6
Lassen:	Laswerk volgens NEN-bundel 18.	Lasdikte minimaal: $Z_a = 4 \text{ mm}$, tenzij anders aangegeven
	Walsprofielen: $Z_a = 1.2 \cdot t$	Buizen en kokers: $Z_a = 1.0 \cdot t$
Oplegglengte:	Oplegglengte op metselwerk: 100 mm	Oplegglengte L150/100/10: 150 mm
	Oplegglengte L100/100/10: 100 mm	Oplegglengte L200/100/10: 200 mm
Overig:	Voor bouwkundig staal en maatvoering hulpstaal zie tekeningen architect.	
	Opgervakbehandeling volgens bestek. Zie waarden exclusief afschot.	
	Beton gevulde stalen kolommen voorzien van gaten $\phi 12$ minimaal 2 per kolom, maximale h.o.h. afstand: $30x$ (eq) diameter. Het eerste en laatste gat op $\pm 100 \text{ mm}$ van het einde van de kolom.	
	Detailberekening staalconstructie uit te voeren door leverancier en ter goedkeuring IBT.	
	Staal ten behoeve van montage is niet op tekening aangegeven.	
	Eenzijdig en/of ongelijkmatig belaste geïntegreerde liggers onderstempen tot de druklaag c.q. vulling is verhard.	
	Geïntegreerde liggers volledig aflassen (niet gerekend met kettinglas).	
	Stalen dakplaten verspringend aanbrengen, afmeting en verwerking volgens berekening c.q. voorschriften leverancier.	
	Aanduiding kolommen:	... kolom <u>boven</u> de ligger/vloer
		... kolom <u>onder</u> de ligger/vloer

Maatvoering:

Maatvoering gebaseerd op tekeningen architect. Maatvoering hulpstaal volgens tekening architect.
 Maten in mm. Maatvoering architect gaat boven maatvoering constructeur. Verschillen in maatvoering melden.
 Peil = 0,85m - N.A.P. Maatvoering en constructie bestaand werk ter plaatse inmeten en controleren.
 Hoogtematen in mm. t.o.v.: Onderstreepte maatvoering is niet op schaal!
 Peil Alle details zijn principe details.

		Bestektekening	
		Status: Definitief	
		Constructeur: ing. A. Groeneveld	
		Tekenaar: ing. A. van Veen	
A	27-11-2020	AV	
Utg.:	Datum:	Getekend:	Opmerkingen:

Project: **Nieuwbouw woning aan de Vrouwelenweg 119**

Adres: **Vrouwelenweg 119 te Hendrik-Ido-Ambacht**

Onderdeel: **Overzicht constructie 2e verdiepingvloer**

Opdrachtgever: **ERP Holding bv**

IBT
Ingenieurs in bouwtechniek

IBT Alblasdardam b.v.
Kelvinring 42A
2952 BG Alblasdardam

T [078] 641 23 00
alblasdardam@bouwtechniek.nl
www.bouwtechniek.nl

Projectnr.: **58338**
Bladnr.: **B-02**
Schaal: As indicated