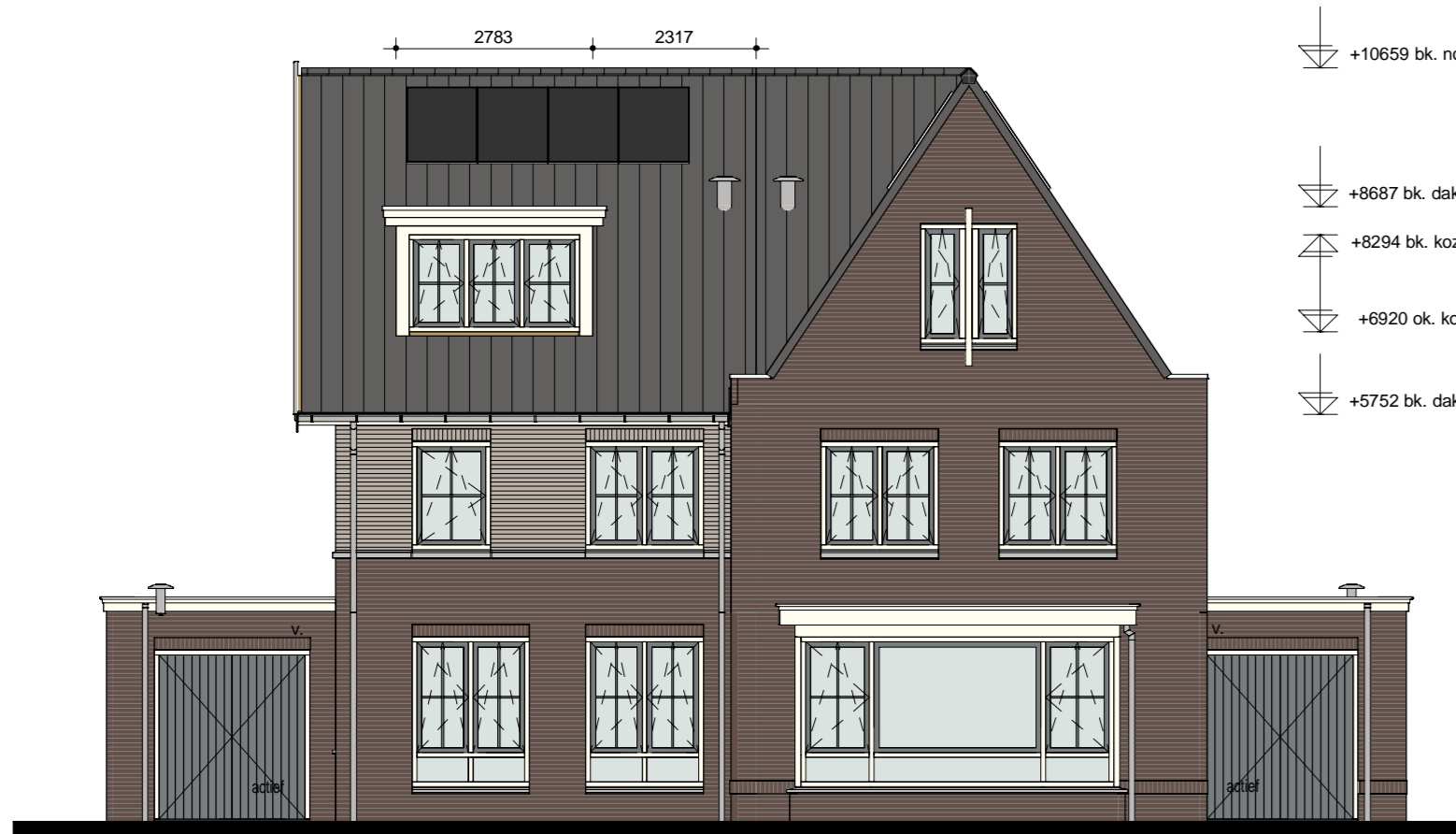


Woningtype D3
Bemr. als get. 115

- optie uitbreiding woonkamer 2,4m
- + tuinkamer + aangebouwde kleine berging met spouwmuur
- optie klein dakraam tech. ruimte (alleen mogelijk bij woningtype D3)
- optie groot dakraam voorgevel (alleen mogelijk bij woningtype D3)

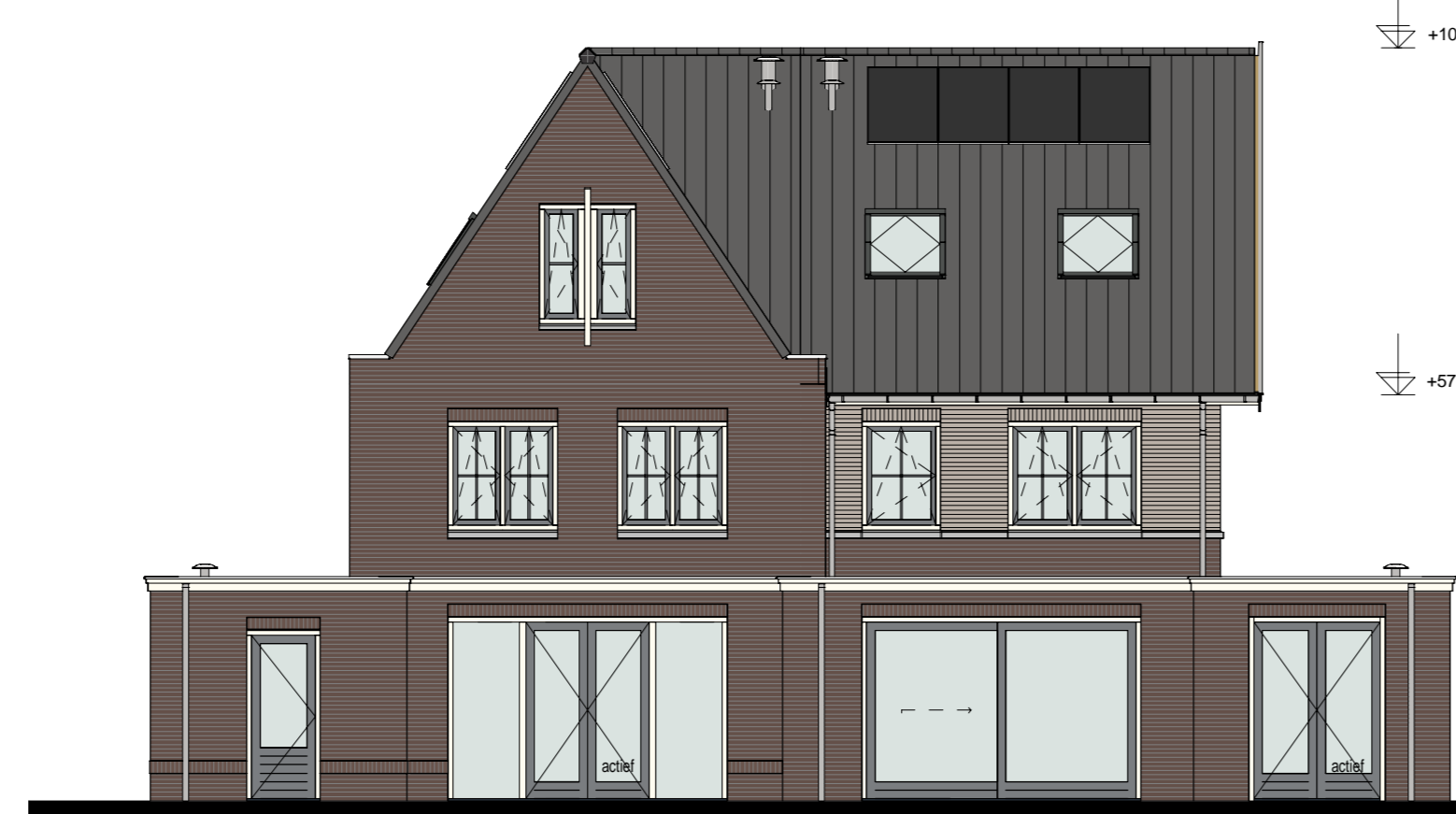
Voorgevel blok 35



Woningtype D3
Bemr. als get. 115

- optie uitbreiding woonkamer 2,4m
- + tuinkamer + aangebouwde kleine berging met spouwmuur
- optie dakkapel voorgevel (alleen mogelijk bij woningtype D3)

Voorgevel blok 35



Woningtype D2s
Bemr. als get. 116

- optie uitbreiding woonkamer 1,2m
- optie aangebouwde grote berging met spouwmuur

Achtergevel blok 35



Woningtype D2s
Bemr. als get. 116

- optie uitbreiding woonkamer 1,2m
- optie aangebouwde grote berging met spouwmuur

Achtergevel blok 35



Woningtype D3
Bemr. als get. 115

- optie uitbreiding woonkamer 2,4m
- + tuinkamer + aangebouwde kleine berging met spouwmuur
- optie enkel voorgevel (alleen mogelijk bij woningtype D2)

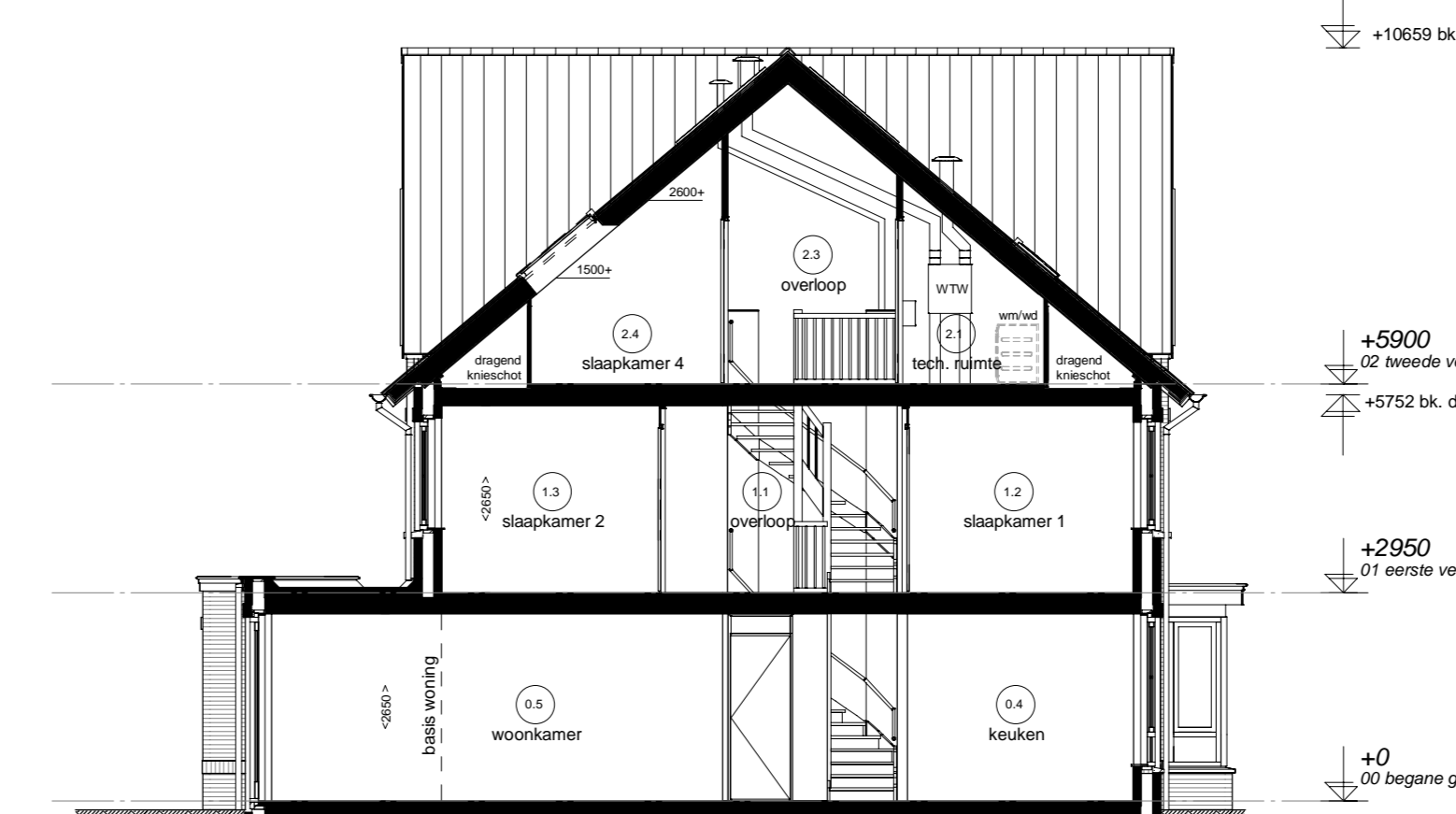
Linkergevel blok 35



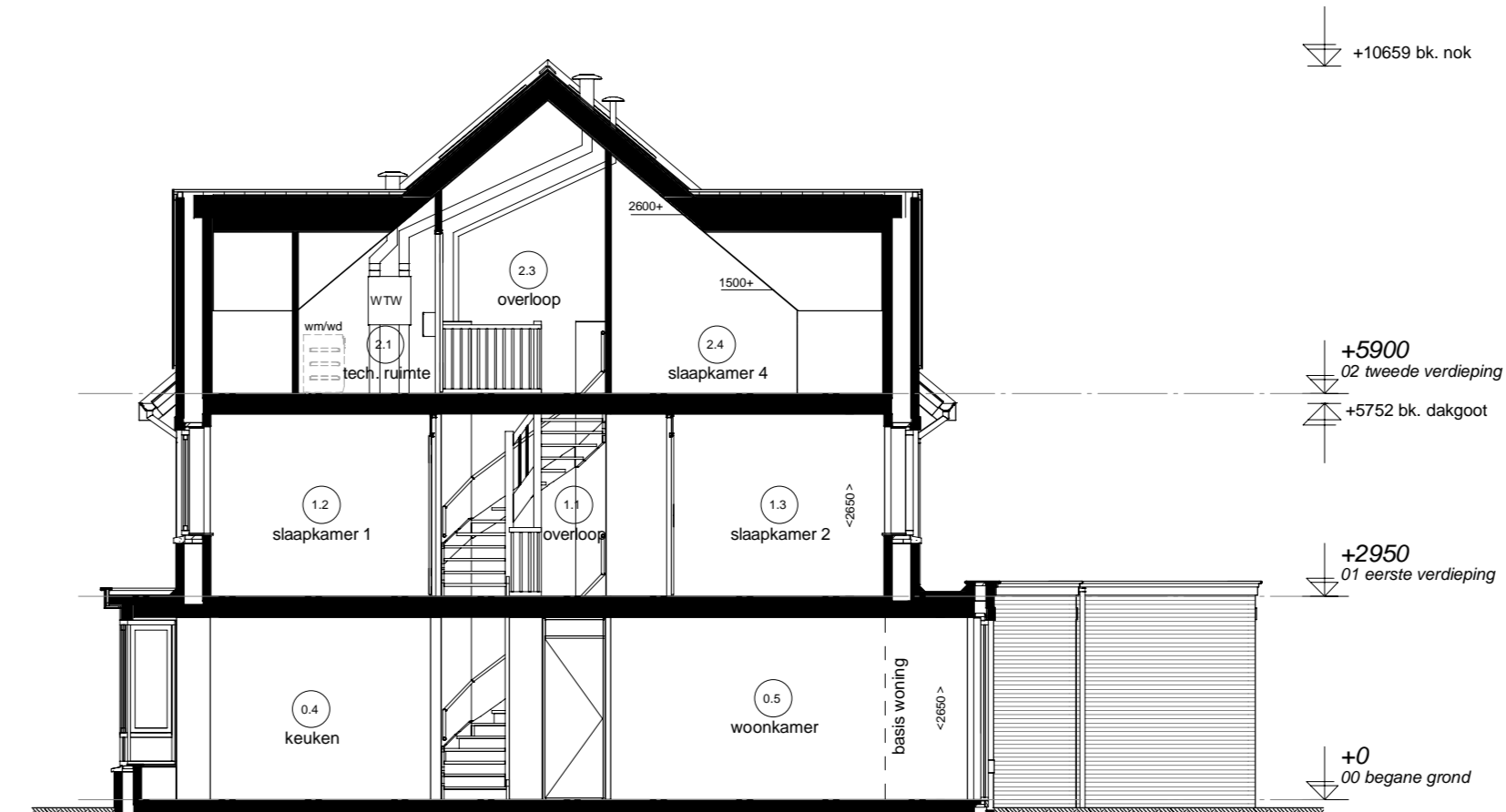
Woningtype D2s
Bemr. als get. 116

- optie uitbreiding woonkamer 1,2m
- optie aangebouwde grote berging met spouwmuur
- optie enkel voorgevel (alleen mogelijk bij woningtype D3)
- optie groot dakraam zijgevel positie 1 & 2 (alleen mogelijk bij woningtype D2)

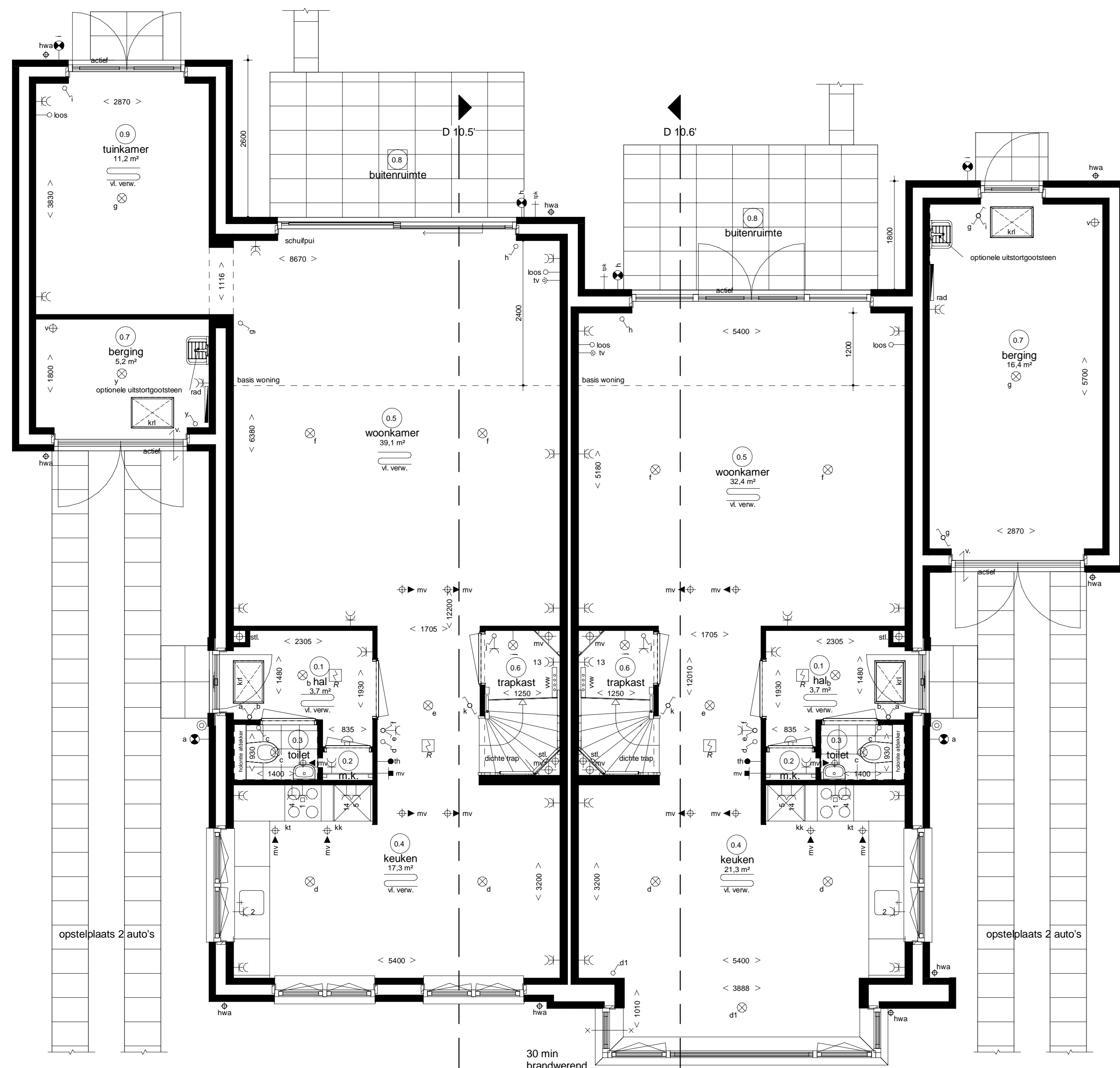
Rechtergevel blok 35



Doorsnede 10.5'



Doorsnede 10.6'



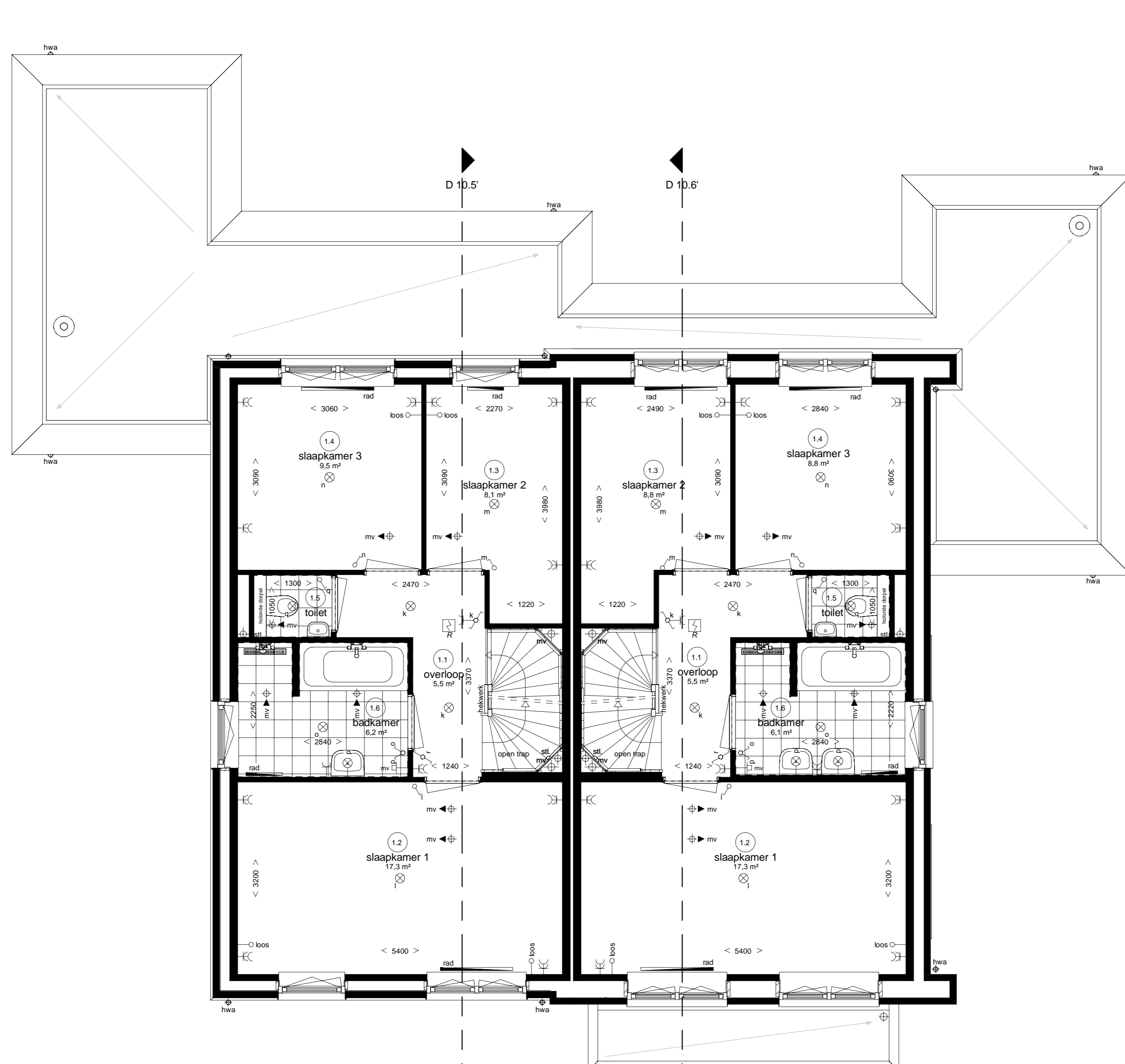
Woningtype D3
Bemr. als get. 115

- optie uitbreiding woonkamer 2,4m
- + tuinkamer + aangebouwde kleine berging met spouwmuur
- optie klein dakraam tech. ruimte (alleen mogelijk bij woningtype D3)
- optie groot dakraam voorgevel (alleen mogelijk bij woningtype D3)
- optie houten helfschuif (alleen mogelijk bij woningtype D3)
- optie tuinkamer + aangebouwde kleine berging met spouwmuur (alleen mogelijk bij woningtype D3)

Woningtype D2s
Bemr. als get. 116

- optie enkel voorgevel (alleen mogelijk bij woningtype D2)
- optie uitbreiding woonkamer 1,2m
- optie aangebouwde grote berging met spouwmuur
- optie tuinkamer + aangebouwde kleine berging met spouwmuur (alleen mogelijk bij woningtype D2)
- optie houten helfschuif (alleen mogelijk bij woningtype D2)

Begane grond blok 35



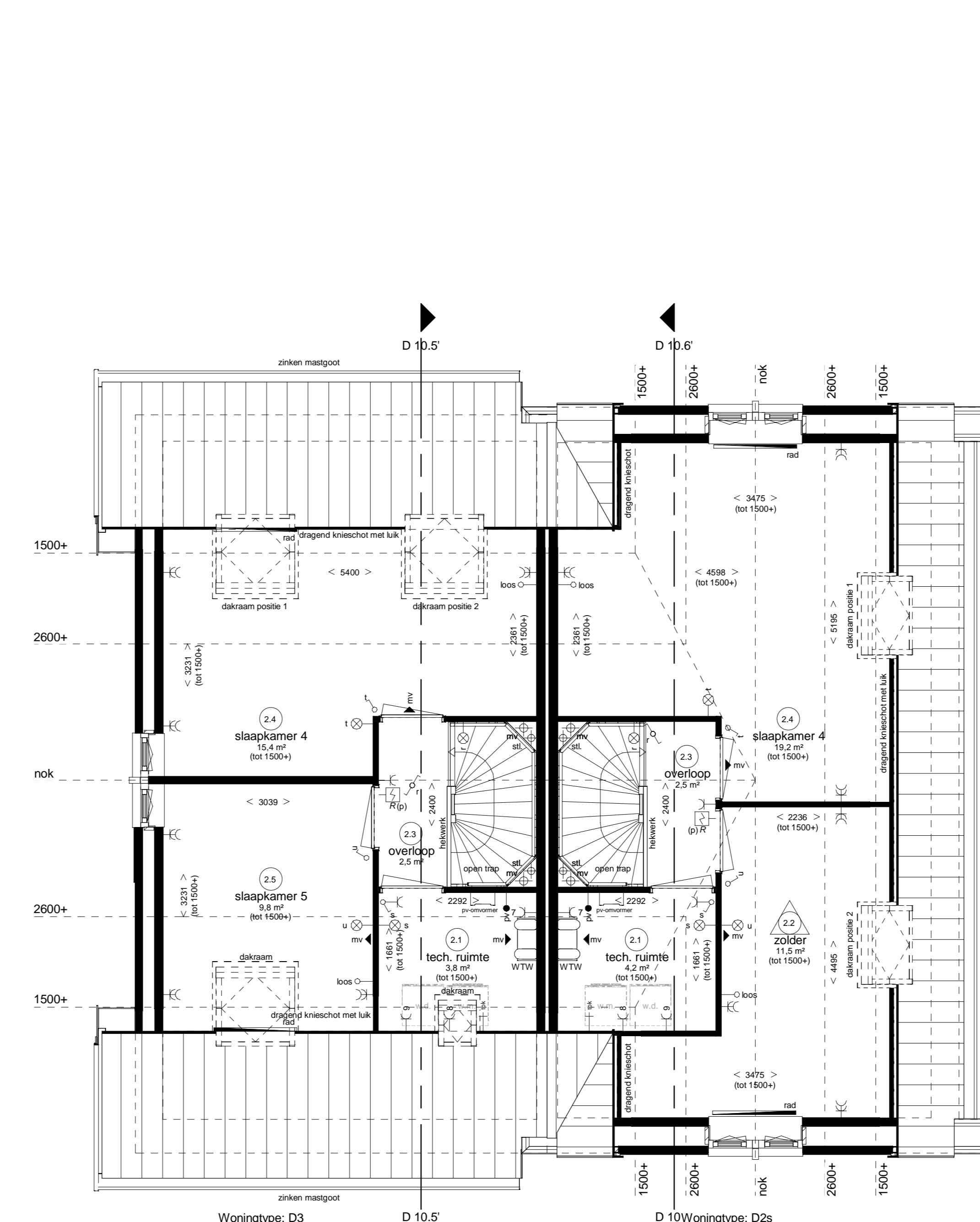
Woningtype D3
Bemr. als get. 115

- optie uitbreiding woonkamer 2,4m
- + tuinkamer + aangebouwde kleine berging met spouwmuur
- optie enkel voorgevel (alleen mogelijk bij woningtype D2)
- optie groot dakraam voorgevel (alleen mogelijk bij woningtype D3)
- optie houten helfschuif (alleen mogelijk bij woningtype D3)
- optie tuinkamer + aangebouwde kleine berging met spouwmuur (alleen mogelijk bij woningtype D3)
- optie dakkapel achtergevel (alleen mogelijk bij woningtype D3)

Woningtype D2s
Bemr. als get. 116

- optie uitbreiding woonkamer 1,2m
- optie aangebouwde grote berging met spouwmuur
- optie enkel voorgevel (alleen mogelijk bij woningtype D2)
- optie groot dakraam zijgevel positie 1 & 2 (alleen mogelijk bij woningtype D2)

Eerste verdieping blok 35



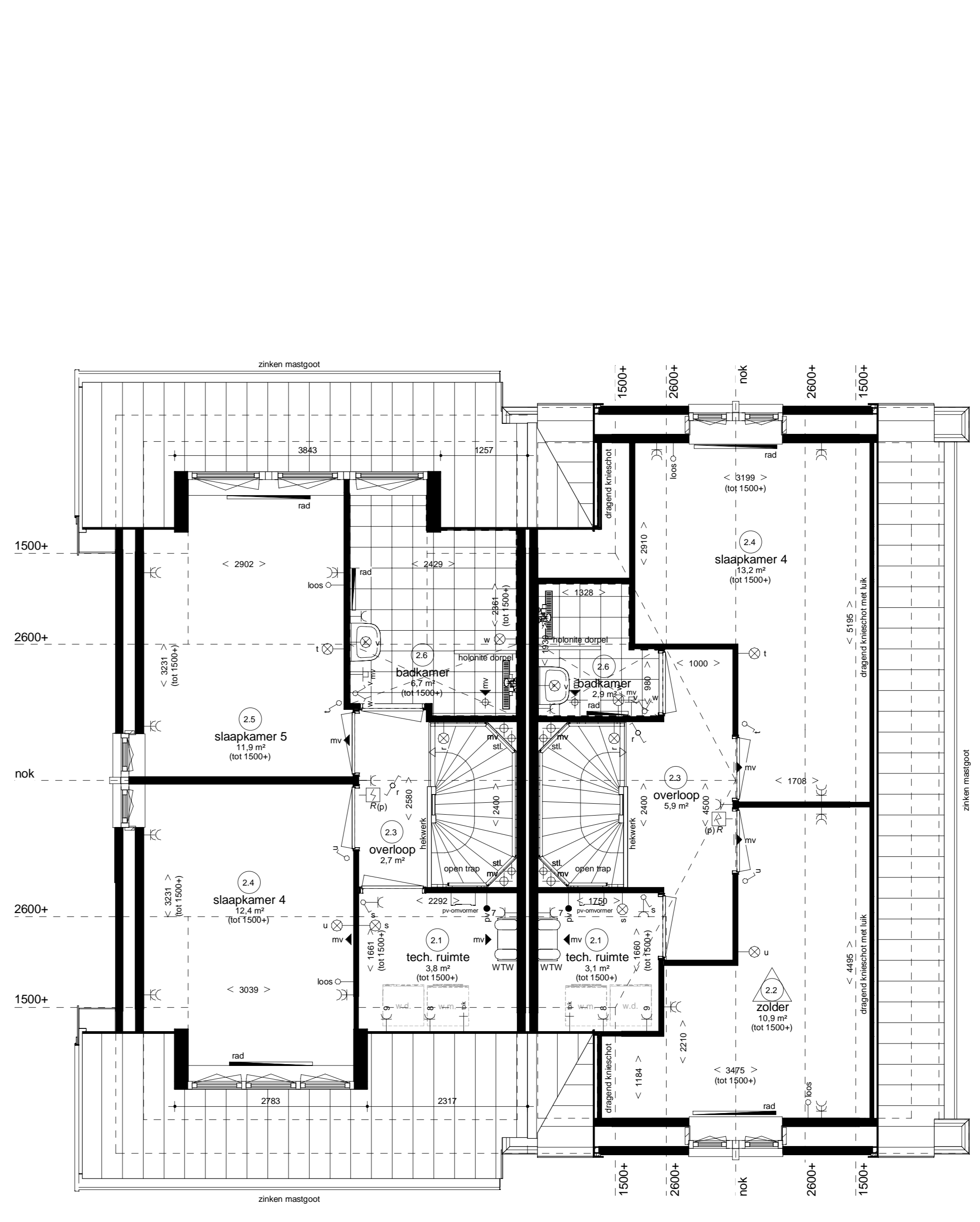
Woningtype D3
Bemr. als get. 115

- optie indeling zolder met badkamer (alleen mogelijk bij woningtype D3)
- optie klein dakraam tech. ruimte (alleen mogelijk bij woningtype D3)
- optie dakkapel voorgevel (alleen mogelijk bij woningtype D3)
- optie groot dakraam achtergevel positie 1 & 2 (alleen mogelijk bij woningtype D2)

D 10/5 Woningtype D2s
Bemr. als get. 116

- optie indeling zolder met badkamer (alleen mogelijk bij woningtype D2)
- optie groot dakraam zijgevel positie 1 & 2 (alleen mogelijk bij woningtype D2)

Tweede verdieping blok 35



Woningtype D3
Bemr. als get. 115

- optie indeling zolder met badkamer (alleen mogelijk bij woningtype D3)
- optie dakkapel voorgevel (alleen mogelijk bij woningtype D3)
- optie dakkapel achtergevel (alleen mogelijk bij woningtype D3)
- optie groot dakraam achtergevel (alleen mogelijk bij woningtype D3)

Woningtype D2s
Bemr. als get. 116

- optie indeling zolder met badkamer (alleen mogelijk bij woningtype D2)
- optie groot dakraam zijgevel positie 1 & 2 (alleen mogelijk bij woningtype D2)

Tweede verdieping blok 35

Renooi Installaties

kleipaneel	0-0	data aanleiding afgevoerd	0-2	rauw
kleipaneel	0-1	data aanleiding afgevoerd	0-3	afgevoerd
kleipaneel	0-2	data aanleiding afgevoerd	0-4	afgevoerd
kleipaneel	0-3	data aanleiding afgevoerd	0-5	afgevoerd
kleipaneel	0-4	data aanleiding afgevoerd	0-6	afgevoerd
kleipaneel	0-5	data aanleiding afgevoerd	0-7	afgevoerd
kleipaneel	0-6	data aanleiding afgevoerd	0-8	afgevoerd
kleipaneel	0-7	data aanleiding afgevoerd	0-9	afgevoerd
kleipaneel	0-8	data aanleiding afgevoerd	0-10	afgevoerd
kleipaneel	0-9	data aanleiding afgevoerd	0-11	afgevoerd
kleipaneel	0-10	data aanleiding afgevoerd	0-12	afgevoerd
kleipaneel	0-11	data aanleiding afgevoerd	0-13	afgevoerd
kleipaneel	0-12	data aanleiding afgevoerd	0-14	afgevoerd
kleipaneel	0-13	data aanleiding afgevoerd	0-15	afgevoerd
kleipaneel	0-14	data aanleiding afgevoerd	0-16	afgevoerd
kleipaneel	0-15	data aanleiding afgevoerd	0-17	afgevoerd
kleipaneel	0-16	data aanleiding afgevoerd	0-18	afgevoerd
kleipaneel	0-17	data aanleiding afgevoerd	0-19	afgevoerd
kleipaneel	0-18	data aanleiding afgevoerd	0-20	afgevoerd
kleipaneel	0-19	data aanleiding afgevoerd	0-21	afgevoerd
kleipaneel	0-20	data aanleiding afgevoerd	0-22	afgevoerd
kleipaneel	0-21	data aanleiding afgevoerd	0-23	afgevoerd
kleipaneel	0-22	data aanleiding afgevoerd	0-24	afgevoerd
kleipaneel	0-23	data aanleiding afgevoerd	0-25	afgevoerd
kleipaneel	0-24	data aanleiding afgevoerd	0-26	afgevoerd
kleipaneel	0-25	data aanleiding afgevoerd	0-27	afgevoerd
kleipaneel	0-26	data aanleiding afgevoerd	0-28	afgevoerd
kleipaneel	0-27	data aanleiding afgevoerd	0-29	afgevoerd
kleipaneel	0-28	data aanleiding afgevoerd	0-30	afgevoerd
kleipaneel	0-29	data aanleiding afgevoerd	0-31	afgevoerd
kleipaneel	0-30	data aanleiding afgevoerd	0-32	afgevoerd
kleipaneel	0-31	data aanleiding afgevoerd	0-33	afgevoerd
kleipaneel	0-32	data aanleiding afgevoerd	0-34	afgevoerd
kleipaneel	0-33	data aanleiding afgevoerd	0-35	afgevoerd
kleipaneel	0-34	data aanleiding afgevoerd	0-36	afgevoerd
kleipaneel	0-35	data aanleiding afgevoerd	0-37	afgevoerd

Ruimte benamingen volgens Bouwbesluit

1.1	verkeersruimte	1.8	woelruimte	1.11	technische ruimte
1.2	ruimte	1.9	verkeersruimte	1.12	badkamer met douche
1.3	ruimte	2.0	badkamer	1.13	verkeersruimte
1.4	verkeersruimte	2.1	ruimte	1.14	verkeersruimte
1.5	verkeersruimte	2.2	verkeersruimte	1.15	verkeersruimte
1.6	verkeersruimte	2.3	verkeersruimte	1.16	verkeersruimte
1.7	verkeersruimte	2.4	verkeersruimte	1.17	verkeersruimte
1.8	verkeersruimte	2.5	verkeersruimte	1.18	verkeersruimte
1.9	verkeersruimte	2.6	verkeersruimte	1.19	verkeersruimte
1.10	verkeersruimte	2.7	verkeersruimte	1.20	verkeersruimte
1.11	verkeersruimte	2.8	verkeersruimte	1.21	verkeersruimte
1.12	verkeersruimte	2.9	verkeersruimte	1.22	verkeersruimte
1.13	verkeersruimte	2.10	verkeersruimte	1.23	verkeersruimte
1.14	verkeersruimte	2.11	verkeersruimte	1.24	verkeersruimte
1.15	verkeersruimte	2.12	verkeersruimte	1.25	verkeersruimte
1.16	verkeersruimte	2.13	verkeersruimte	1.26	verkeersruimte
1.17	verkeersruimte	2.14	verkeersruimte	1.27	verkeersruimte
1.18	verkeersruimte	2.15	verkeersruimte	1.28	verkeersruimte
1.19	verkeersruimte	2.16	verkeersruimte	1.29	verkeersruimte
1.20	verkeersruimte	2.17	verkeersruimte	1.30	verkeersruimte

Algemene opmerking:
- Leiding- en kanaalwerk op overlappende verdieping in het licht.
- Posities PV panelen en dakdoorvoeren zijn indicatief.
- Alle opties zijn voor alle woningtypes mogelijk m.u.v. daar waar aangegeven.
- Aantal en plaats PV panelen is afhankelijk van gekozen opties.

Adriaan van Erk
Rehorst Bouw

locatie	319002 Hendrik Ido Ambacht 58 woningen Fase 2		ontw.	N. Mulder
locatie	BT.10F De Volgerlanden-Oost deelplan De Laantjes		datum	11.12.2019
schaal	1:50	Optietekening blok 35 Type Duivenvoorde	type	A, E
schaal	1:50	Plattegronden, doorsnedes & gevels	type	B, C, F
schaal	1:50	Optietekening type D3 & D4 bemr. 115 & 116	type	D, H