



Woningtype B8a  
Bwrr 85 als get.  
Bwrr 80 als gesp.  
- optie erker voorgevel  
(alleen mogelijk bij woningtype B8)  
- optie uitbreiding woonkamer 1,2m  
- optie vergrote berging  
- optie dakkapel voorgevel

Woningtype B9  
Bwrr 84 als get.  
Bwrr 81 als gesp.  
- optie uitbreiding woonkamer 2,4m  
- optie kleine dakraam tech. ruimte  
- optie groot dakraam voorgevel

**Voorgevel**  
Blok 24 als getekend  
Blok 22 als gespiegeld



Woningtype B9  
Bwrr 84 als get.  
Bwrr 81 als gesp.  
- optie uitbreiding woonkamer 2,4m  
- optie kleine berging met spouwmuur  
- optie houten helshutbol  
- optie groot dakraam achtergevel positie 1 en 2

Woningtype B8a  
Bwrr 85 als get.  
Bwrr 80 als gesp.  
- optie uitbreiding woonkamer 1,2m  
- optie vergrote berging met spouwmuur  
- optie dakkapel achtergevel

**Achtergevel**  
Blok 24 als getekend  
Blok 22 als gespiegeld



Woningtype B8a  
Bwrr 85 als get.  
Bwrr 80 als gesp.  
- optie uitbreiding woonkamer 1,2m  
- optie vergrote berging met spouwmuur  
- optie erker voorgevel  
(alleen mogelijk bij woningtype B8)  
- optie dakkapel voorgevel  
- optie dakkapel achtergevel

**Linkergevel**  
Blok 24 als getekend  
Blok 22 als gespiegeld



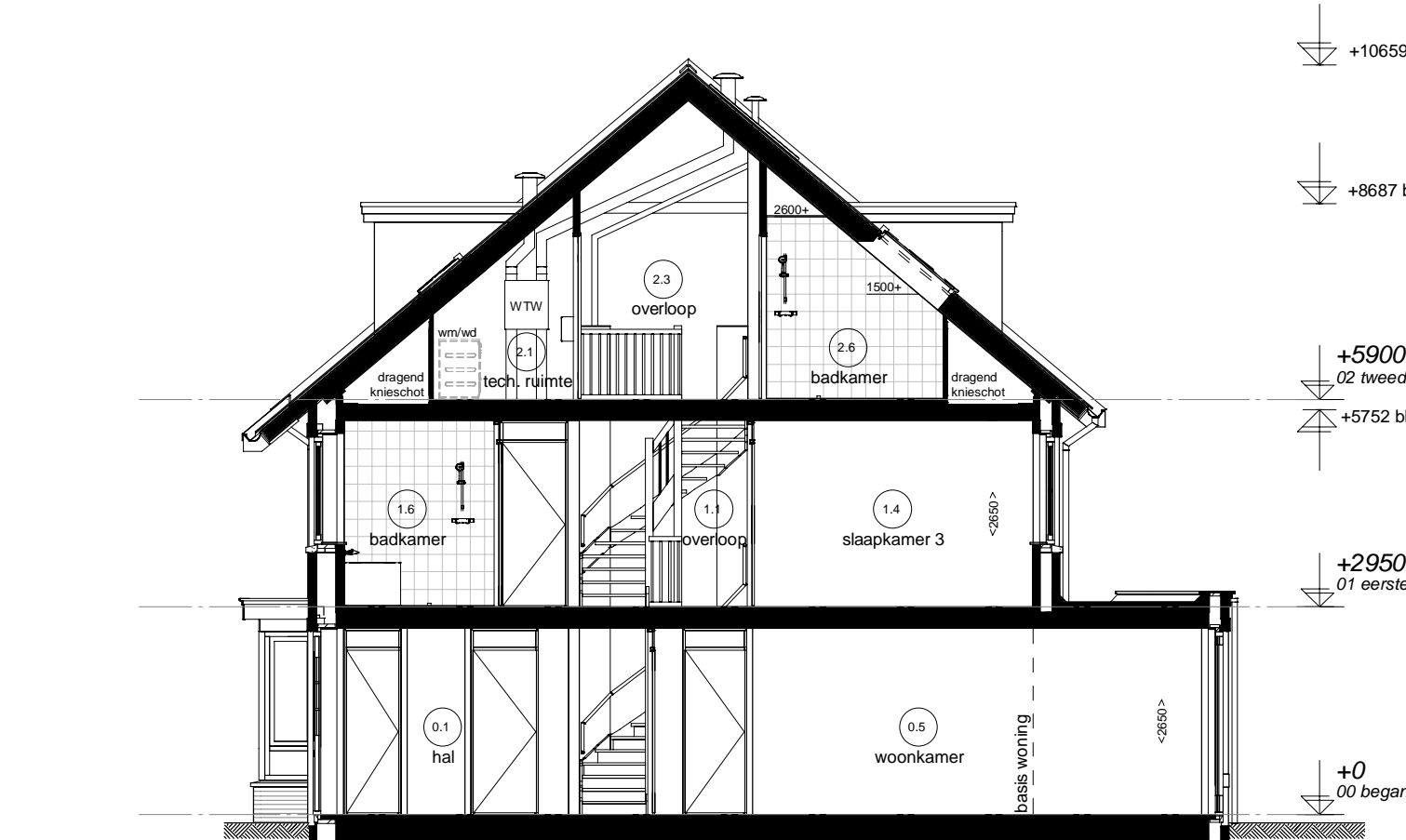
Woningtype B9  
Bwrr 84 als get.  
Bwrr 81 als gesp.  
- optie uitbreiding woonkamer 2,4m  
- optie kleine berging met spouwmuur  
- optie houten helshutbol  
- optie groot dakraam achtergevel positie 1 en 2  
- optie dakkapel achtergevel

**Rechtergevel**  
Blok 24 als getekend  
Blok 22 als gespiegeld



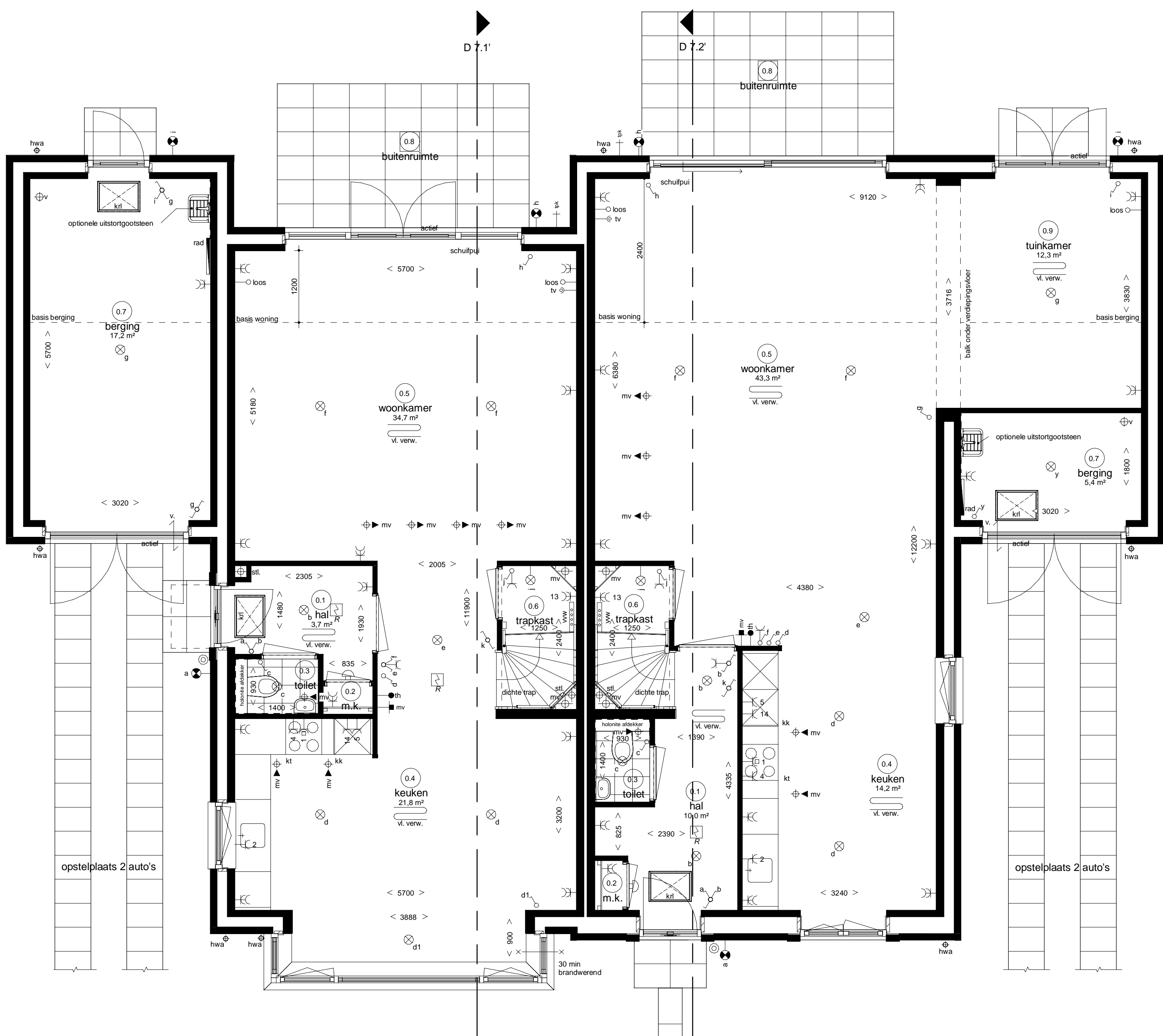
Woningtype B8a  
Bwrr 85 als get.  
Bwrr 80 als gesp.  
- optie uitbreiding woonkamer 1,2m  
- optie vergrote berging met spouwmuur  
- optie erker voorgevel  
(alleen mogelijk bij woningtype B8)  
- optie indeling zolder met badkamer  
- optie dakkapel achtergevel

**Doorsnede 7.1**



Woningtype B9  
Bwrr 84 als get.  
Bwrr 81 als gesp.  
- optie uitbreiding woonkamer 2,4m +  
- optie kleine berging met spouwmuur  
- optie erker voorgevel  
(alleen mogelijk bij woningtype B8)  
- optie dakkapel achtergevel  
- optie dakraam groot voorgevel  
- optie indeling zolder met badkamer

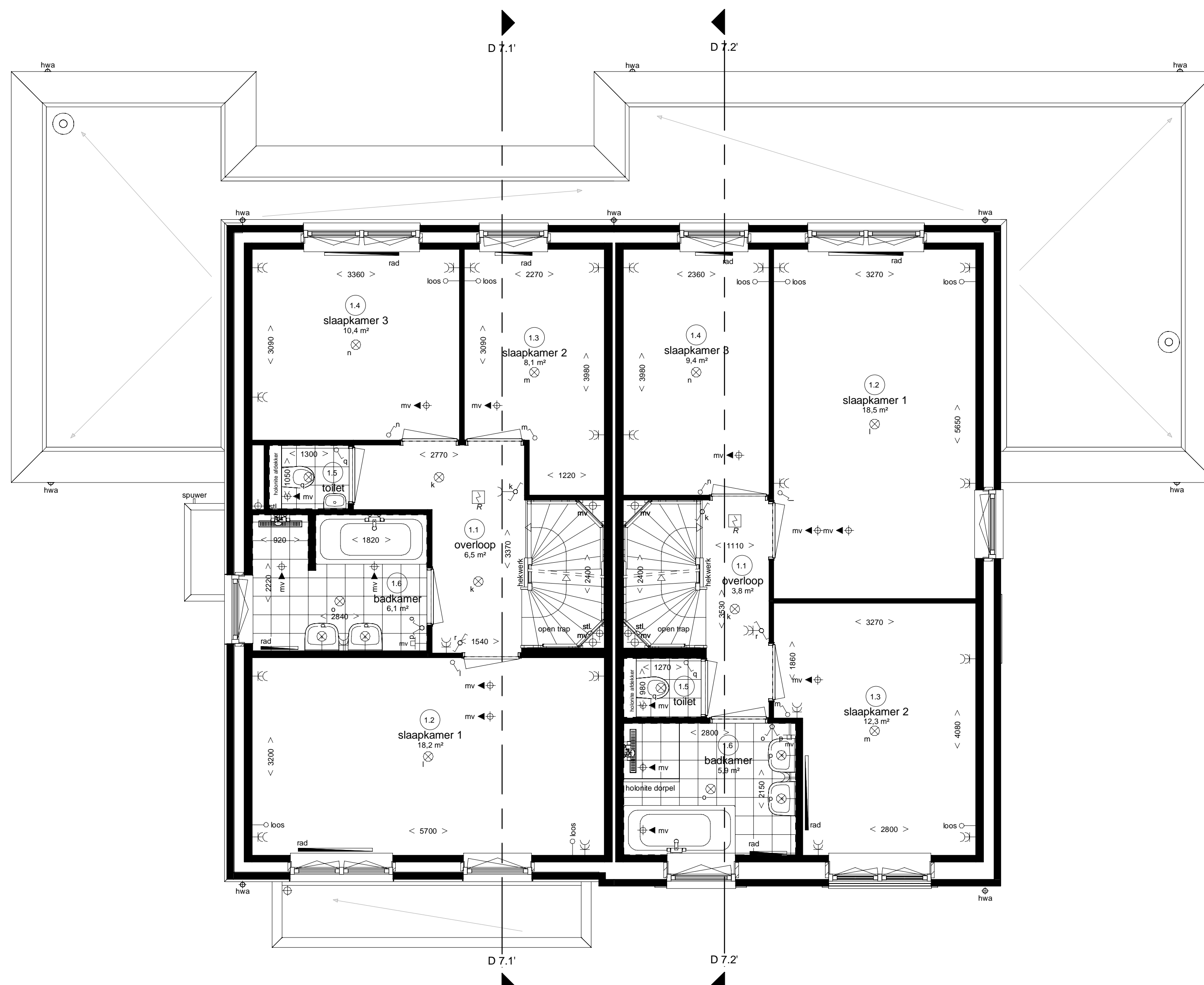
**Doorsnede 7.2**



Woningtype B8a  
Bwrr 85 als get.  
Bwrr 80 als gesp.  
- optie erker voorgevel  
(alleen mogelijk bij woningtype B8)  
- optie uitbreiding woonkamer 1,2m  
- optie vergrote berging  
- optie dakkapel voorgevel  
- optie dakkapel achtergevel

Woningtype B9  
Bwrr 84 als get.  
Bwrr 81 als gesp.  
- optie uitbreiding woonkamer 2,4m  
- optie kleine berging met spouwmuur  
- optie houten helshutbol  
- optie dakkapel achtergevel

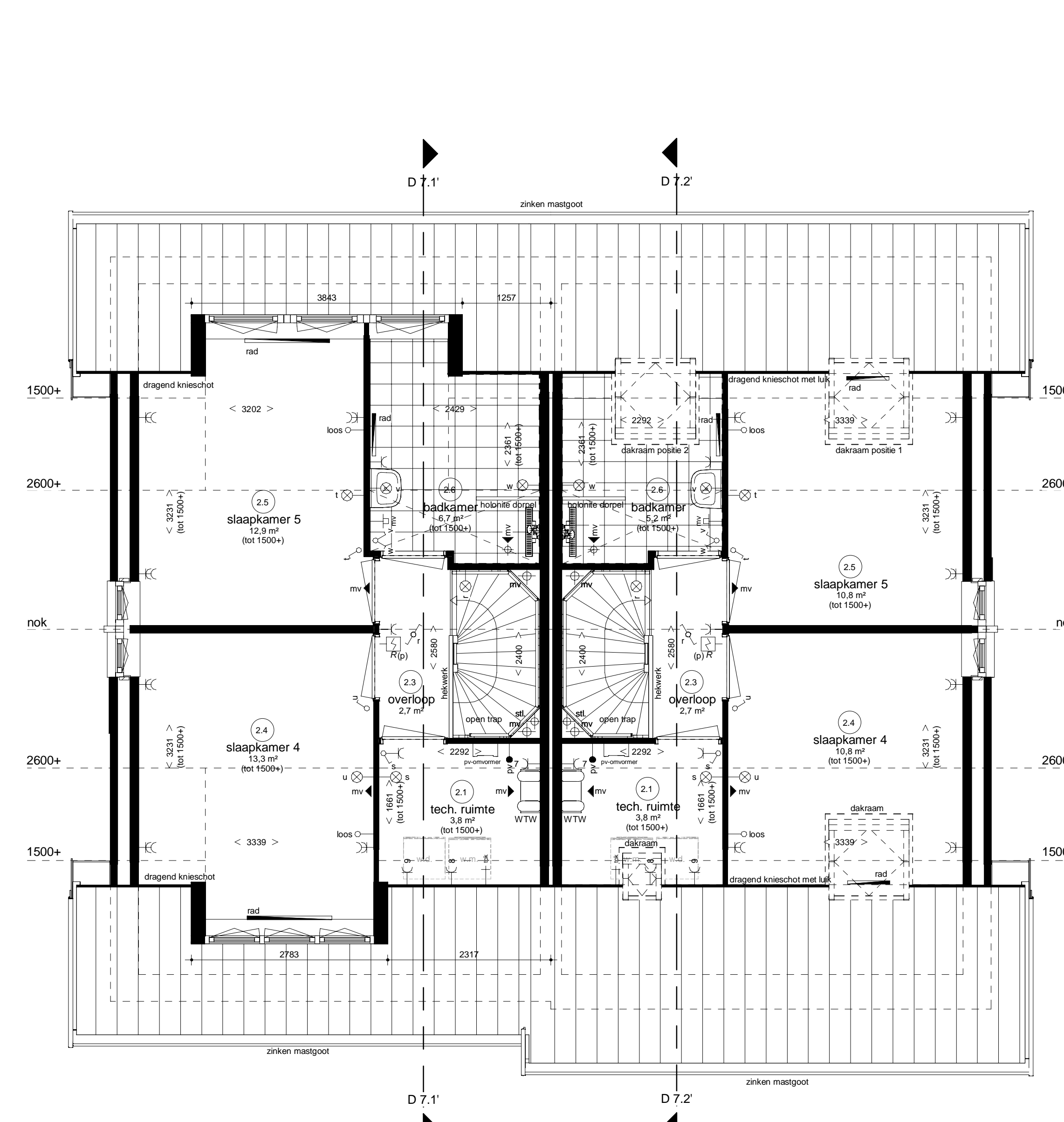
**Begane grond**  
Blok 24 als getekend  
Blok 22 als gespiegeld



Woningtype B8a  
Bwrr 85 als get.  
Bwrr 80 als gesp.  
- optie erker voorgevel  
(alleen mogelijk bij woningtype B8)  
- optie uitbreiding woonkamer 1,2m  
- optie vergrote berging  
- optie dakkapel voorgevel  
- optie dubbele wastafel

Woningtype B9  
Bwrr 84 als get.  
Bwrr 81 als gesp.  
- optie uitbreiding woonkamer 2,4m  
- optie kleine berging met spouwmuur  
- optie houten helshutbol  
- optie dakkapel achtergevel

**Eerste verdieping**  
Blok 24 als getekend  
Blok 22 als gespiegeld



Woningtype B8a  
Bwrr 85 als get.  
Bwrr 80 als gesp.  
- optie erker voorgevel  
(alleen mogelijk bij woningtype B8)  
- optie uitbreiding woonkamer 1,2m  
- optie vergrote berging  
- optie dakkapel voorgevel

Woningtype B9  
Bwrr 84 als get.  
Bwrr 81 als gesp.  
- optie uitbreiding woonkamer 2,4m  
- optie kleine berging met spouwmuur  
- optie houten helshutbol  
- optie dakkapel achtergevel

**Tweede verdieping**  
Blok 24 als getekend  
Blok 22 als gespiegeld

**Renvooi Installaties**

• elektriciteits installaties conform voorschriften NEN 1010	• dak dakbedekking algemeen	• dak dakbedekking dakbedekking dakbedekking	• dak dakbedekking dakbedekking dakbedekking
• waterleiding installaties conform NEN 1050	• dak dakbedekking dakbedekking dakbedekking	• dak dakbedekking dakbedekking dakbedekking	• dak dakbedekking dakbedekking dakbedekking
• gasleiding installaties conform NEN 1000	• dak dakbedekking dakbedekking dakbedekking	• dak dakbedekking dakbedekking dakbedekking	• dak dakbedekking dakbedekking dakbedekking

**Ruimte benamingen volgens Bouwbesluit**

1.1 woonruimte	1.2 verkeer	1.3 slaapkamer	1.4 slaapkamer	1.5 slaapkamer	1.6 slaapkamer	1.7 slaapkamer	1.8 slaapkamer	1.9 slaapkamer	1.10 slaapkamer	1.11 slaapkamer	1.12 slaapkamer	1.13 slaapkamer	1.14 slaapkamer	1.15 slaapkamer	1.16 slaapkamer	1.17 slaapkamer	1.18 slaapkamer	1.19 slaapkamer	1.20 slaapkamer	1.21 slaapkamer	1.22 slaapkamer	1.23 slaapkamer	1.24 slaapkamer	1.25 slaapkamer	1.26 slaapkamer	1.27 slaapkamer
----------------	-------------	----------------	----------------	----------------	----------------	----------------	----------------	----------------	-----------------	-----------------	-----------------	-----------------	-----------------	-----------------	-----------------	-----------------	-----------------	-----------------	-----------------	-----------------	-----------------	-----------------	-----------------	-----------------	-----------------	-----------------

Algemene opmerking:  
- Leiding- en kanaalwerk op overloop tweede verdieping in het zicht.  
- Posities PV panelen en dakboorvoeren zijn indicatief.  
- Alle opties zijn voor alle woningtypes mogelijk m.u.v. daar waar aangegeven.  
- Aantal en plaats PV panelen is afhankelijk van gekozen opties.