



# Adviesburo Docter

Hooflaantje 34  
NL-3344 EK Hendrik Ido Ambacht  
t +31 (6) 51198811  
e [info@adviesburodocter.nl](mailto:info@adviesburodocter.nl)  
w [www.adviesburodocter.nl](http://www.adviesburodocter.nl)  
NL06 RABO 0355 4466 50  
K.v.K. Rotterdam 59402636  
BTW nr. NL 8534 63 359 B01

**Werknr:** 18044

**Project:** Verbouw en uitbreiding “Den Brommert”  
Dorpsstraat 102

**Plaats project:** Hendrik Ido Ambacht

**Onderdeel:** Schetsen constructie ontwerp

**Opdr. Gever:** Historisch Genootschap Hendrik Ido Ambacht

**Documentnr:** 18044ber02

**Datum:** 29 mei 2018

Hendrik Ido Ambacht: \_\_\_\_\_

Deze berekening is eigendom van Adviesburo Docter het is een vertrouwelijk document. zonder schriftelijke toestemming mag het niet worden gekopieerd, gebruikt of de inhoud ervan ter kennis van derden worden gebracht.

Alle werkzaamheden worden uitgevoerd volgens de rechtsverhouding opdrachtgever-architect, ingenieur en adviseur – DNR 2011 – gedeponereerd ter griffie van de Rechtbank te Amsterdam onder nummer 56/2013.

## HOOFDSTUK 4 OVERZICHT CONSTRUCTIE

### DAK

#### 2.1 Gordingen

Afmeting 75 x 250 H.o.h. maat 1,25 m

#### 2.2 Dak dakkapel

Afmeting 46 x 121 H.o.h. maat 0,60 m

#### 2.3 Spant

Zie ook blad:

### VERDIEPINGSVLOER

#### 1.1 Verdiepingsligger en kolommen

Zie ook blad:

Afmeting verdiepingsligger: HE 240 B

Alternatief: HE180M-400-20

#### 1.2 Verdiepingsvloer

Kanaalplaat 150 mm dik

#### 1.3 Plat dakbalklaag

Afmeting 46 x 146 H.o.h. maat 0,60 m

#### 1.4 Balklaag loopbrug

Afmeting 96 x 146 H.o.h. maat 0,60 m

#### 1.5 HSB wand

Afmeting stijlen 46 x 121 H.o.h. maat 0,40 m

1-zijdig multiplex minimaal 12 mm dik

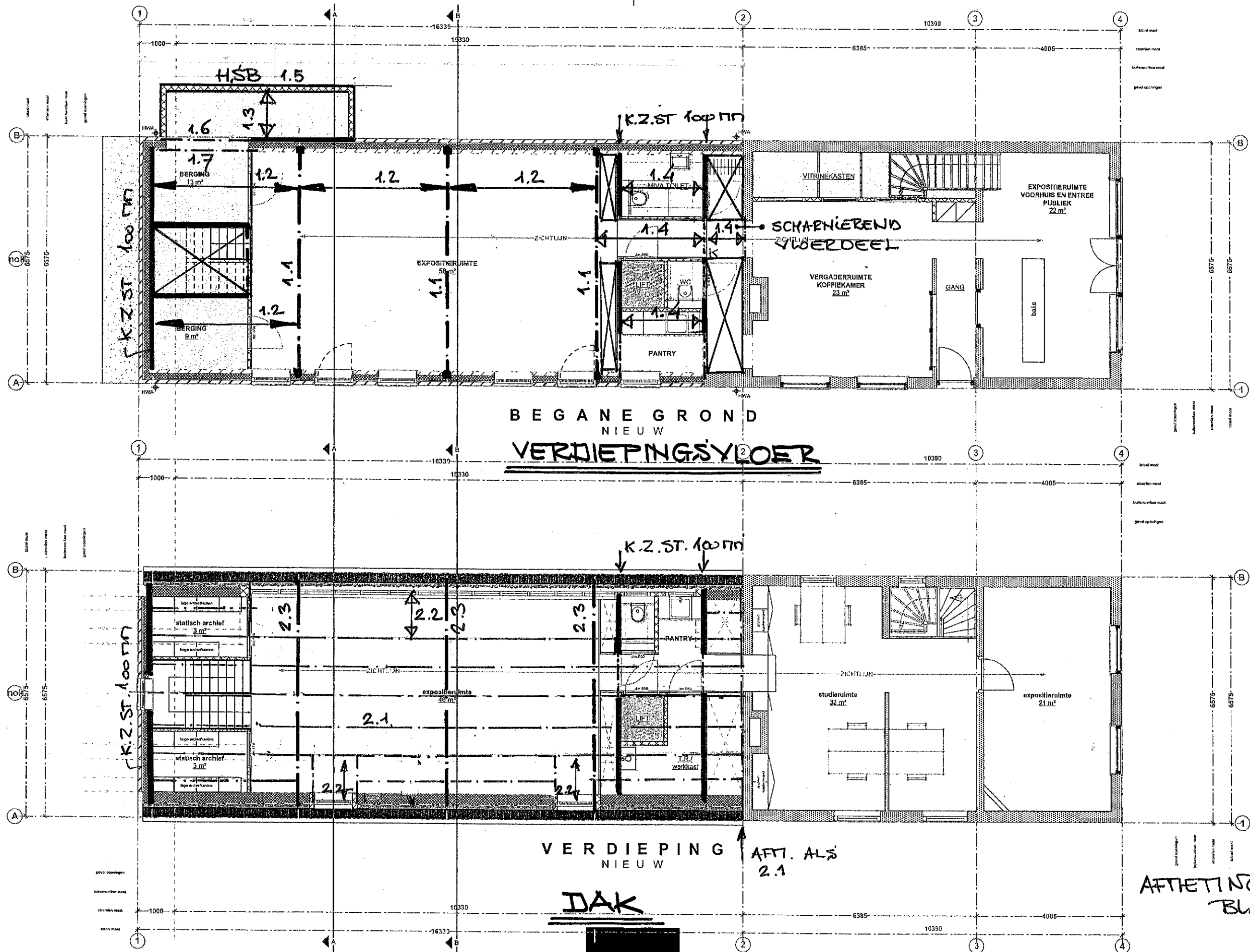
#### 1.6 Onderslag buitenblad

Toe te passen: IPE 100

Alternatief: L 120.120.11

#### 1.7 Opgang binnenblad

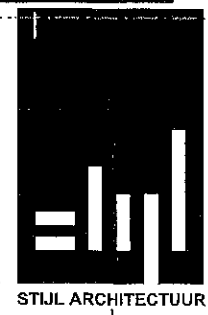
Lijnlast op de verdiepingsvloer: 9,6 kN/m1

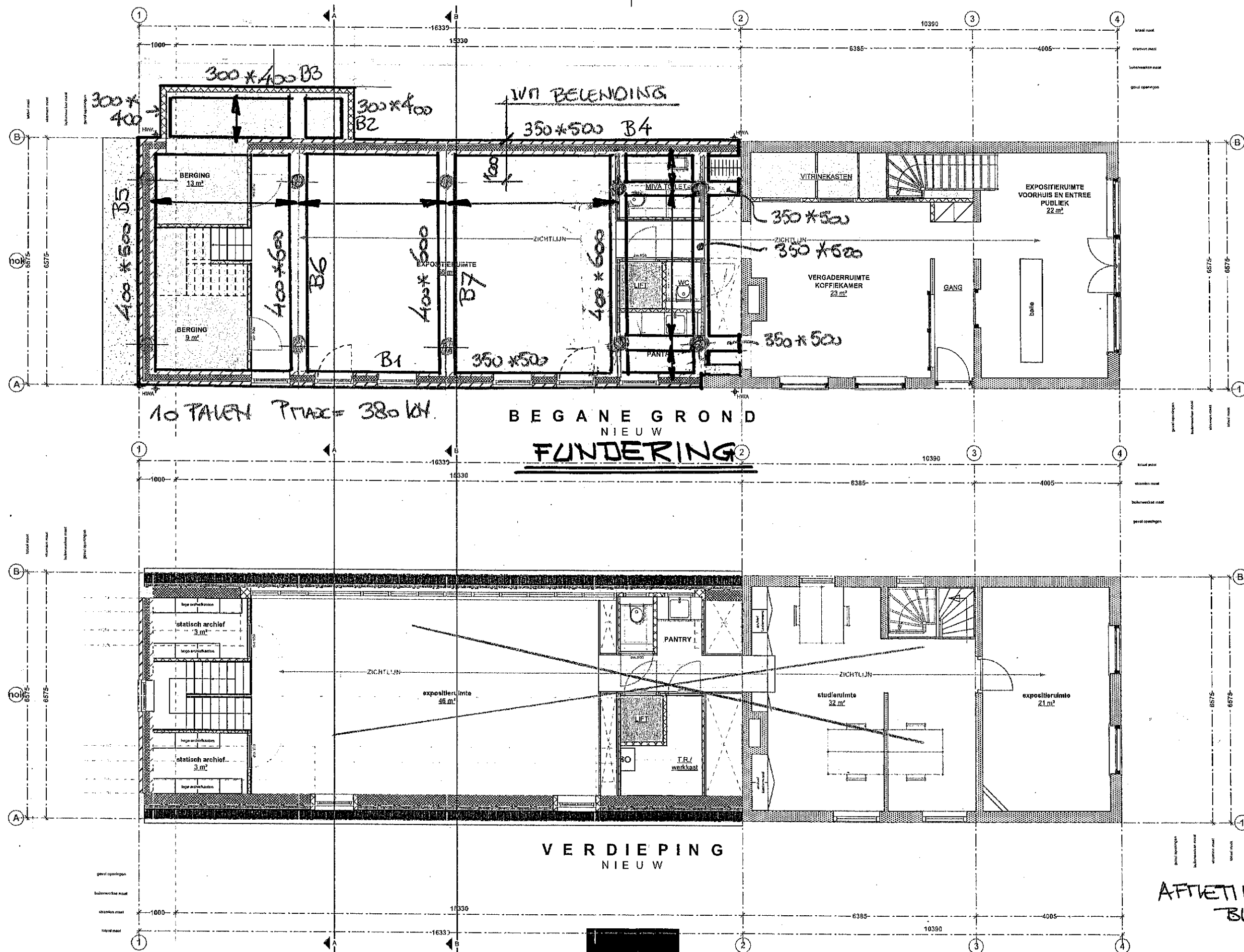


BEGANE GROND  
NIEUW  
**VERDIEPINGSVLOER**

VERDIEPING  
NIEUW  
**DAK**  
AFTT. ALS 2.1

AFTIETINGEN ZIE  
BLAD A.1





AFTRIJTINGEN ZIE  
BLAD A.1

DATE: 23-5-18  
TEK: C2

Stijl Architectuur BV BNA - Voorstraat 48 - 3311 ER Dordrecht  
t. 078 6489607 - www.stijlarchitectuur.nl - info@stijlarchitectuur.nl



STIJL ARCHITECTUUR

ADVIESBURO DOCTER

MUSEUM HIA  
Tekening : VO-01 Schaal : 1:100  
Werknr. : 018-491 Datum : 06-04-2018 13-04-2018

## 2. Aanzicht    Stabiliteitsspanen (3 stuks)

